

CONCEJALÍA DE  
FORMACIÓN Y EMPLEO

**OBSERVATORIO LOCAL DE**  
**EMPLEO DE**  
**BOADILLA DEL MONTE**

**IV TRIMESTRE AÑO 2016**

## Notas metodológicas

### Fuentes de información

La Dirección General de Empleo de la **Consejería de Empleo, Turismo y Cultura de la Comunidad de Madrid** y el **Servicio Público de Empleo Estatal** (en adelante SEPE) son las principales fuentes de información para la construcción del Observatorio local de empleo de Boadilla del Monte.

La Dirección General de Empleo de la **Consejería de Empleo, Turismo y Cultura de la Comunidad de Madrid** y el SEPE publica los datos oficiales de empleo a nivel Nacional y Comunidad de Madrid, y presenta los datos desagregados por municipios. Ofrece información sobre:

-Paro registrado de residentes en Boadilla del Monte.

-Contrataciones adscritas a centros de trabajo ubicados en Boadilla del Monte.

Ambos datos se publican mensualmente segmentados por edad, sexo, nivel de estudios, grupo profesional, sector de actividad, y otras variables de interés general.

La explotación estadística de estos datos permite conocer la situación general del empleo en nuestro municipio y su evolución en el tiempo, así como compararlo con dos de los municipios más cercanos: Majadahonda y Pozuelo de Alarcón.

### Construcción de indicadores:

#### **Porcentaje de paro por habitantes:**

Para poder comparar el paro en poblaciones de diferente tamaño, recurrimos a este indicador que se calcula dividiendo el paro registrado mensualmente entre la población total del territorio de referencia. Es un indicador orientativo, ya que la fecha del último dato oficial de población se publica anualmente y con retraso de un año, por lo que no se corresponde exactamente con las cifras de paro registrado, que se actualizan mensualmente.

#### **Medias trimestrales de paro y contratos:**

El cálculo de medias trimestrales (suma de tres meses, dividido entre tres) facilita la comparación de datos a lo largo del año.

## Paro registrado en el territorio

El paro registrado implica la inscripción como demandante de empleo en las oficinas de empleo. Este dato es publicado mensualmente por la Dirección General de Empleo de la Comunidad de Madrid.

### Paro registrado 4º trimestre 2016

Paro registrado	oct-16	nov-16	dic-16
Boadilla del Monte	1.727	1.691	1.620
Majadahonda	2.752	2.659	2.576
Pozuelo de Alarcón	2.692	2.671	2.588
Comunidad de Madrid	420.305	416.659	405.367
España	3.764.982	3.789.823	3.702.974

Fuente: SEPE y Dirección General de Empleo CM

### Población por municipios 2014 - 2015

POBLACIÓN MUNICIPIOS COMUNIDAD DE MADRID Y ESPAÑA			% de aumento
Padrón enero	2014	2015	Incremento
Boadilla	47.852	48.775	1,93%
Majadahonda	70.359	70.800	0,63%
Pozuelo	84.360	84.558	0,23%
Com. Madrid	6.454.440	6.436.996	-0,27%
España	46.771.341	46.624.382	-0,31%

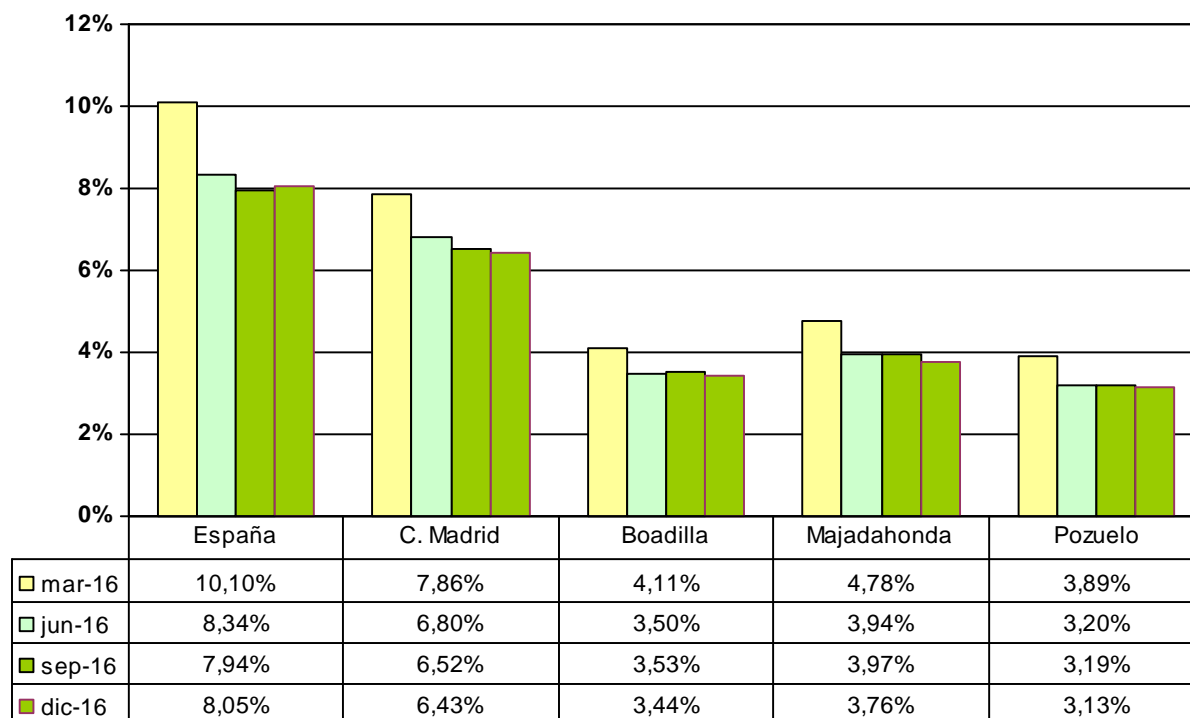
Fuente: INE. Padrón de habitantes

El **Padrón de habitantes** ofrece información socio-demográfica sobre el municipio y otros municipios de referencia, así como de la Comunidad de Madrid y España. Utilizamos los datos del Padrón municipal oficiales publicados por el INE con una periodicidad anual.

Respecto a estos datos, hay que destacar que en Boadilla del Monte se da un **incremento de 923 habitantes** (Un **1,93%**), mientras que a nivel nacional y en la Comunidad de Madrid desciende el número de residentes. En Majadahonda y pozuelo de Alarcón hay también un aumento de empadronados respecto al año anterior, con un 0,63 % y un 0,23 % respectivamente, según datos de padrón municipal facilitados por el Instituto Nacional de Estadística (INE).

## Porcentaje de paro por habitante

Porcentaje de paro registrado por habitante - 2016



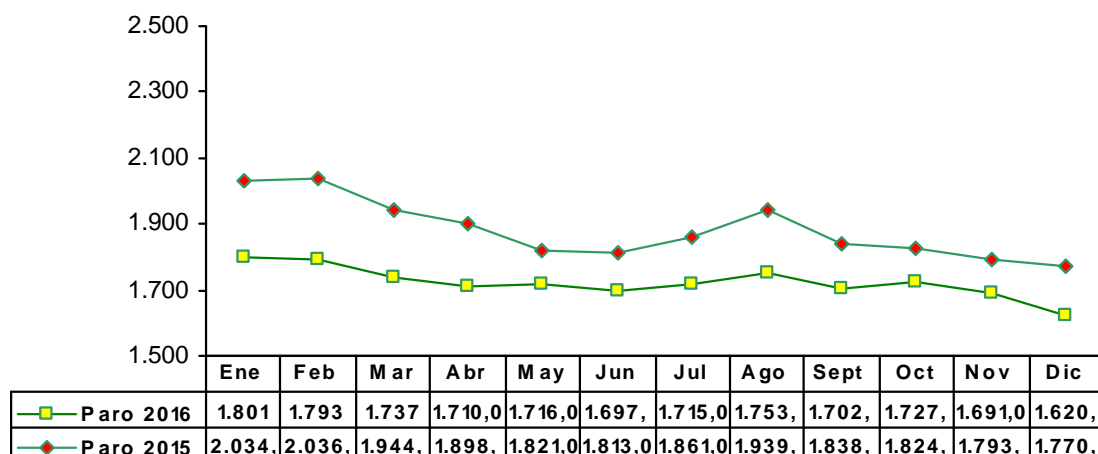
Fuente: Elaboración propia a partir de datos del SEPE y la Dirección General de Empleo CM

Para poder comparar el paro en poblaciones de diferente tamaño, recurrimos a este indicador que se calcula dividiendo el paro registrado mensualmente entre la población total del territorio de referencia.

Como se puede observar en la tabla y gráfico anteriores, el porcentaje de paro registrado en relación a la población es menor en los municipios del oeste que en España y la Comunidad de Madrid.

## Evolución del paro registrado

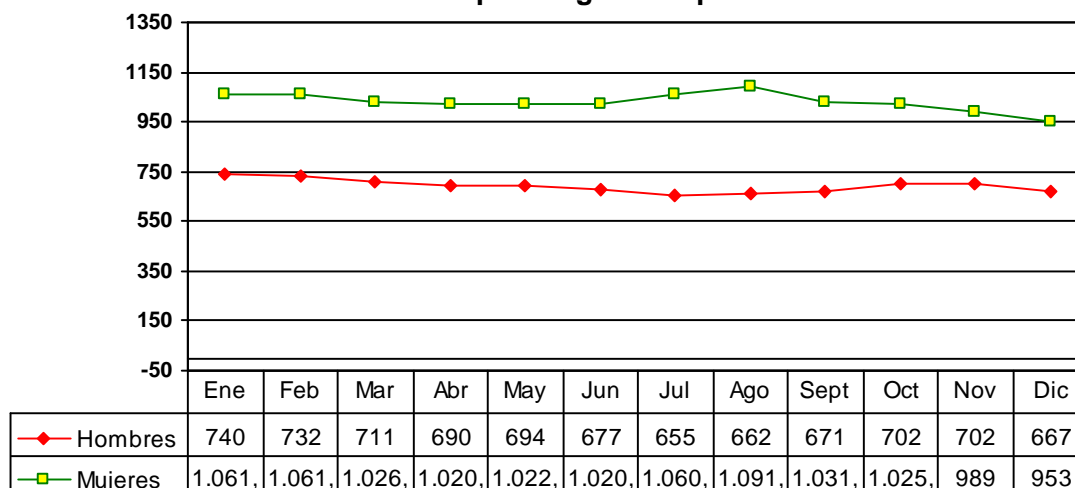
### Boadilla del Monte 2015-2016



Fuente: Elaboración propia a partir de datos de la Dirección General de Empleo de la CM y el SEPE .

En comparación con los datos de paro del año 2015, se da un menor número de parados en todos los meses de 2016.

### Boadilla del Monte Evolución paro registrado por sexo 2016

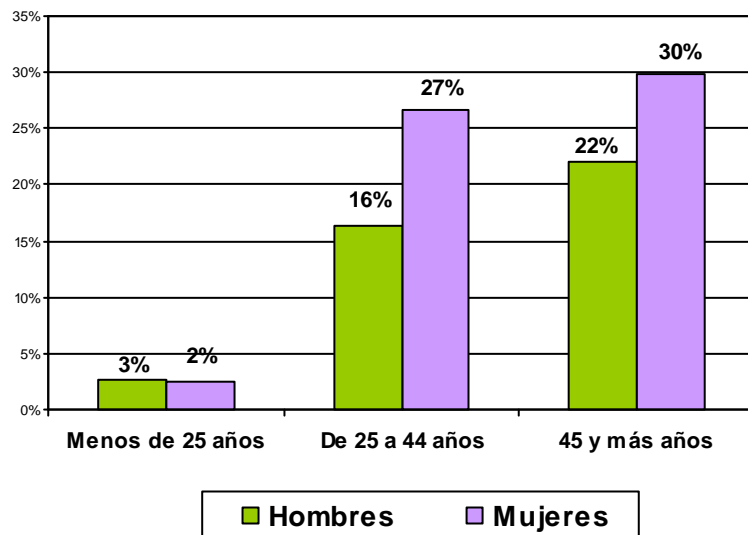


Fuente: Servicio Regional de Empleo

Como se puede observar en la tabla, el paro masculino se mantiene en los meses de Octubre y Noviembre y desciende en Diciembre, cerrando el año con **667 hombres** desempleados. Respecto al desempleo femenino, desciende a lo largo del 4º trimestre y cierra con **953 mujeres** desempleadas, el menor dato de desempleo del año.

## Paro registrado por grupo de edad

Boadilla del Monte: Distribución trimestral por edad y sexo (% sobre el total)

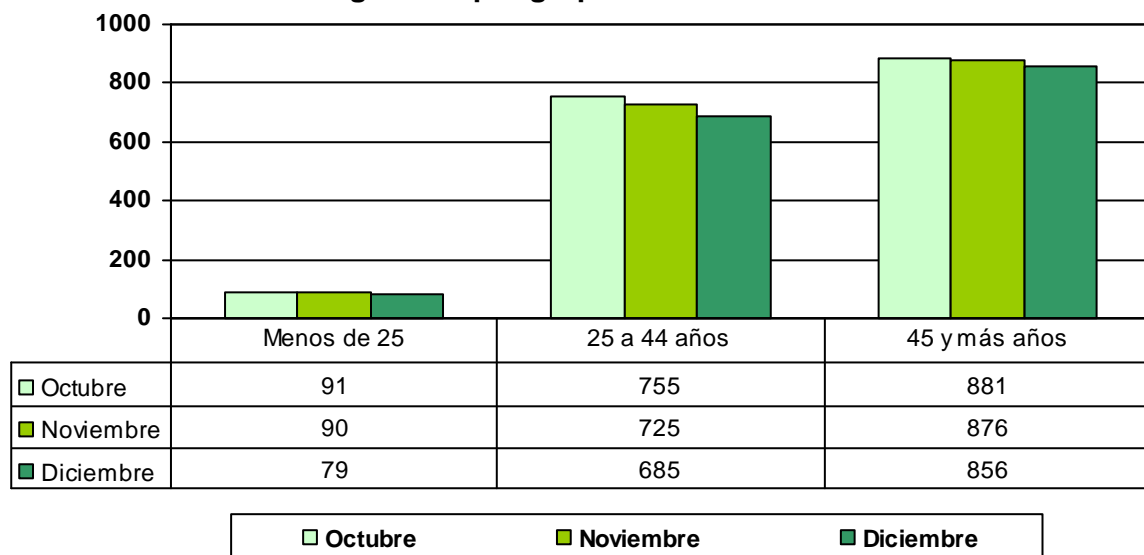


En Boadilla del Monte el 52% de los parados tiene 45 y más años

El 30% de los parados son mujeres con 45 y más años.

Fuente: Elaboración propia a partir de datos de la Dirección General de Empleo de la CM y el SEPE .

Paro registrado por grupo de edad - Boadilla del Monte



Fuente: Elaboración propia a partir de datos de la Dirección General de Empleo de la CM y el SEPE .

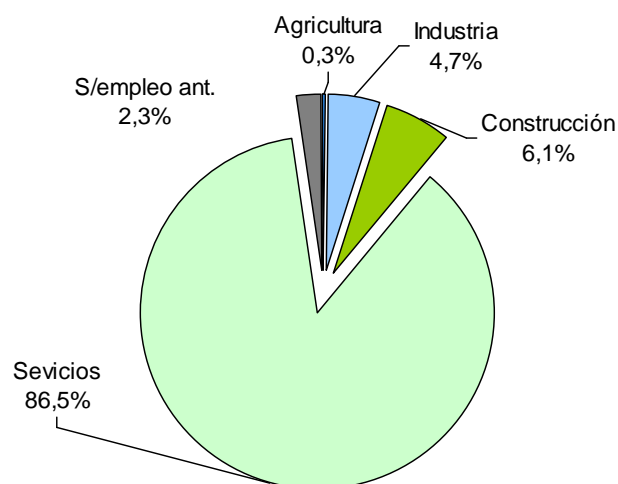
El desempleo desciende en todos los colectivos a lo largo del cuarto trimestre de 2016.

## Paro registrado por sectores de actividad

Paro Boadilla del Monte	Octubre	Noviembre	Diciembre
AGRICULTURA	5	6	5
INDUSTRIA	80	79	79
CONSTRUCCION	106	105	98
SERVICIOS	1496	1462	1.401
SIN EMPLEO ANTERIOR	40	39	37
<b>Total</b>	<b>1727</b>	<b>1691</b>	<b>1620</b>

Fuente: Elaboración propia a partir de datos de la Dirección General de Empleo de la CM y el SEPE .

### Boadilla del Monte Paro registrado por sector de actividad



Fuente: Elaboración propia a partir de datos del SRE

PARO TRIMESTRE	Comunidad de Madrid	Boadilla del Monte
AGRICULTURA	0,9%	0,3%
INDUSTRIA	6,7%	4,7%
CONSTRUCCION	9,7%	6,1%
SERVICIOS	76,8%	86,5%
SIN EMPLEO ANTERIOR	5,9%	2,3%

Fuente: Elaboración propia a partir de datos de la Dirección General de Empleo de la CM y el SEPE .

### Evolución del Paro en el 4º trimestre:

El número de desempleados relacionados con el sector de actividad de la construcción cierra el trimestre y el año con un total de 98 (**desciende** en 10 personas respecto al dato del trimestre anterior).

Respecto a los desempleados cuya actividad se encuadra en el Sector Servicios, cierra el trimestre y el año con 1.401 (**desciende** en 66 personas respecto al dato del trimestre anterior).

El comportamiento en los desempleados encuadrados en los sectores agrícola e industrial cierra con un dato similar al del trimestre anterior.

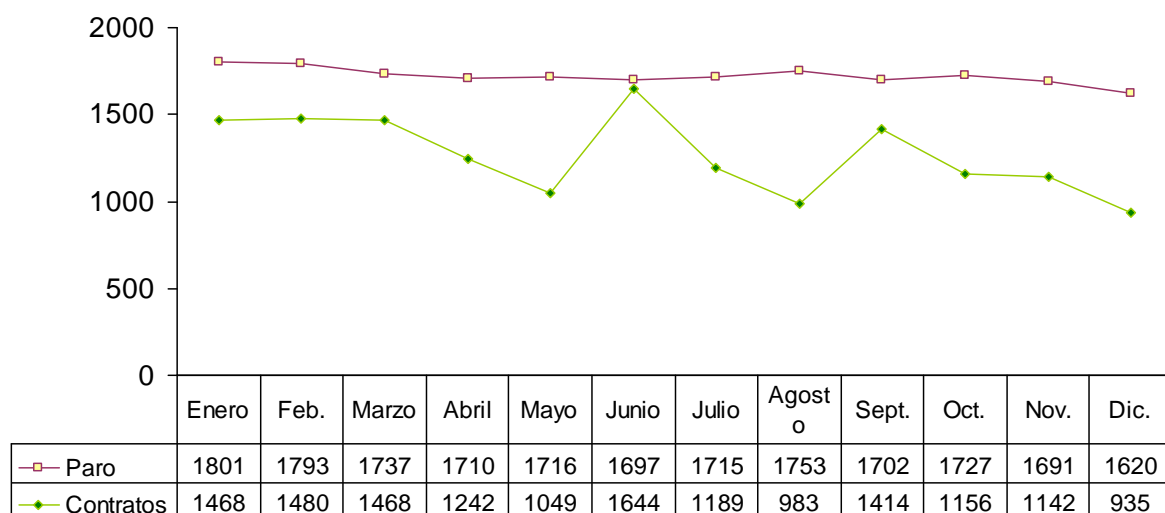
- En la tabla inferior se puede apreciar el porcentaje de paro que representa cada sector de actividad en Boadilla del Monte y la Comunidad de Madrid.

## LA CREACIÓN DE EMPLEO EN BOADILLA DEL MONTE

### Paro y contrataciones en 2016

Observando las contrataciones y el paro registrado mes a mes nos sirve como indicador de la evolución de la situación del mercado de trabajo en el municipio.

**Paro registrado y contrataciones.  
Boadilla del Monte 2016**



Fuente: Elaboración propia a partir de datos de la Dirección General de Empleo de la CM y el SEPE .

El número de desempleados se sitúa en **1.620** en el mes de diciembre, cerrando el año con el menor dato de paro de 2016.

Respecto a la evolución de las contrataciones, desciende a lo largo del 4º trimestre.



## Contratos por sector de actividad

Contratos Boadilla del Monte	oct-16	nov-16	dic-16	Total
AGRICULTURA	27	25	16	<b>68</b>
INDUSTRIA	13	20	17	<b>50</b>
CONSTRUCCION	145	155	88	<b>388</b>
SERVICIOS	971	942	814	<b>2727</b>
<b>Total</b>	1156	1142	935	<b>3233</b>

Fuente: Elaboración propia a partir de datos de la Dirección General de Empleo de la CM y el SEPE .

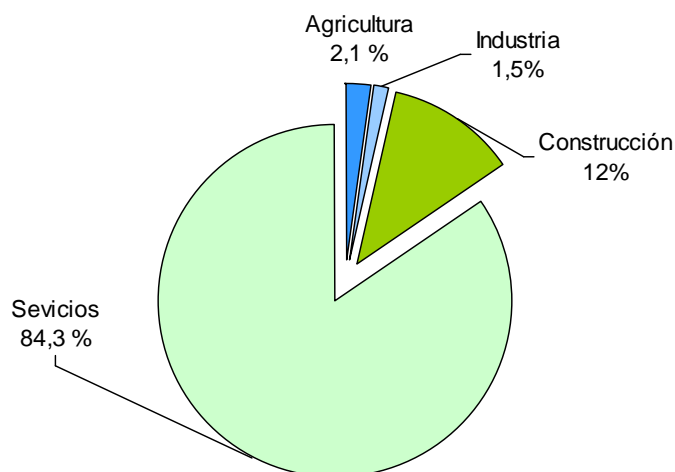
### Evolución contrataciones:

Durante el 4º Trimestre se registraron un total de **3.233 contratos**, un 9,8% menos que el trimestre anterior en el que se registraron 3.586 contratos. (Esta información estadística incluye contratos iniciales, convertidos en indefinidos y prórrogas de contratos)

Respecto a los sectores donde más se concentra la contratación en el municipio, Servicios y Construcción, el número de contratos:

Disminuye en el sector servicios en 420 contratos y aumenta en la Construcción en 18 contratos más respecto al trimestre anterior.

### **Boadilla del Monte** **Contratos por sector de actividad**



Fuente: Elaboración propia a partir de datos de la Dirección General de Empleo de la CM y el SEPE .

CONTRATOS TRIMESTRE	Comunidad de Madrid	Boadilla del Monte
AGRICULTURA	0,6%	2,1%
INDUSTRIA	5,1%	1,5%
CONSTRUCCION	5,4%	12,0%
SERVICIOS	89,0%	84,3%

Fuente: Elaboración propia a partir de datos de la Dirección General de Empleo de la CM y el SEPE .

En la tabla superior se puede observar la distribución del porcentaje de contratos por sectores de actividad en la Comunidad de Madrid y el municipio de Boadilla del Monte.