

CONCEJALÍA DE  
FORMACIÓN Y EMPLEO

**OBSERVATORIO LOCAL DE**  
**EMPLEO DE**  
**BOADILLA DEL MONTE**

**IV TRIMESTRE AÑO 2014**

## Notas metodológicas

### Fuentes de información

La Dirección General de Empleo de la **Consejería de Empleo, Turismo y Cultura de la Comunidad de Madrid** y el **Servicio Público de Empleo Estatal** (en adelante SEPE) son las principales fuentes de información para la construcción del Observatorio local de empleo de Boadilla del Monte.

La Dirección General de Empleo de la **Consejería de Empleo, Turismo y Cultura de la Comunidad de Madrid** y el SEPE publica los datos oficiales de empleo a nivel Nacional y Comunidad de Madrid, y presenta los datos desagregados por municipios. Ofrece información sobre:

-Paro registrado de residentes en Boadilla del Monte.

-Contrataciones adscritas a centros de trabajo ubicados en Boadilla del Monte.

Ambos datos se publican mensualmente segmentados por edad, sexo, nivel de estudios, grupo profesional, sector de actividad, y otras variables de interés general.

La explotación estadística de estos datos permite conocer la situación general del empleo en nuestro municipio y su evolución en el tiempo, así como compararlo con dos de los municipios más cercanos: Majadahonda y Pozuelo de Alarcón.

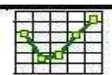
### Construcción de indicadores:

#### **Porcentaje de paro por habitantes:**

Para poder comparar el paro en poblaciones de diferente tamaño, recurrimos a este indicador que se calcula dividiendo el paro registrado mensualmente entre la población total del territorio de referencia. Es un indicador orientativo, ya que la fecha del último dato oficial de población se publica anualmente y con retraso de un año, por lo que no se corresponde exactamente con las cifras de paro registrado, que se actualizan mensualmente.

#### **Medias trimestrales de paro y contratos:**

El cálculo de medias trimestrales (suma de tres meses, dividido entre tres) facilita la comparación de datos a lo largo del año.



## Paro registrado en el territorio

El paro registrado implica la inscripción como demandante de empleo en las oficinas de empleo. Este dato es publicado mensualmente por el Servicio Regional de Empleo de la Comunidad de Madrid.

### Paro registrado 4º trimestre 2014

Paro registrado	oct-14	nov-14	dic-14
Boadilla del Monte	2.044	2.056	2.030
Majadahonda	3.454	3.450	3.373
Pozuelo de Alarcón	3.335	3.381	3.278
Comunidad de Madrid	516.048	512.177	498.649
España	4.526.804	4.512.116	4.447.711

Fuente: SEPE y Dirección General de Empleo CM

### Población por municipios 2012 - 2013

POBLACIÓN DE LOS MUNICIPIOS Y COMUNIDAD DE MADRID			% de aumento
Padrón enero	2012	2013	Incremento
Boadilla	47.037	47.587	1,17%
Majadahonda	70.198	70.386	0,27%
Pozuelo	83.844	84.474	0,75%
Com. Madrid	6.498.560	6.495.551	-0,05%
España	47.265.321	47.129.783	-0,29%

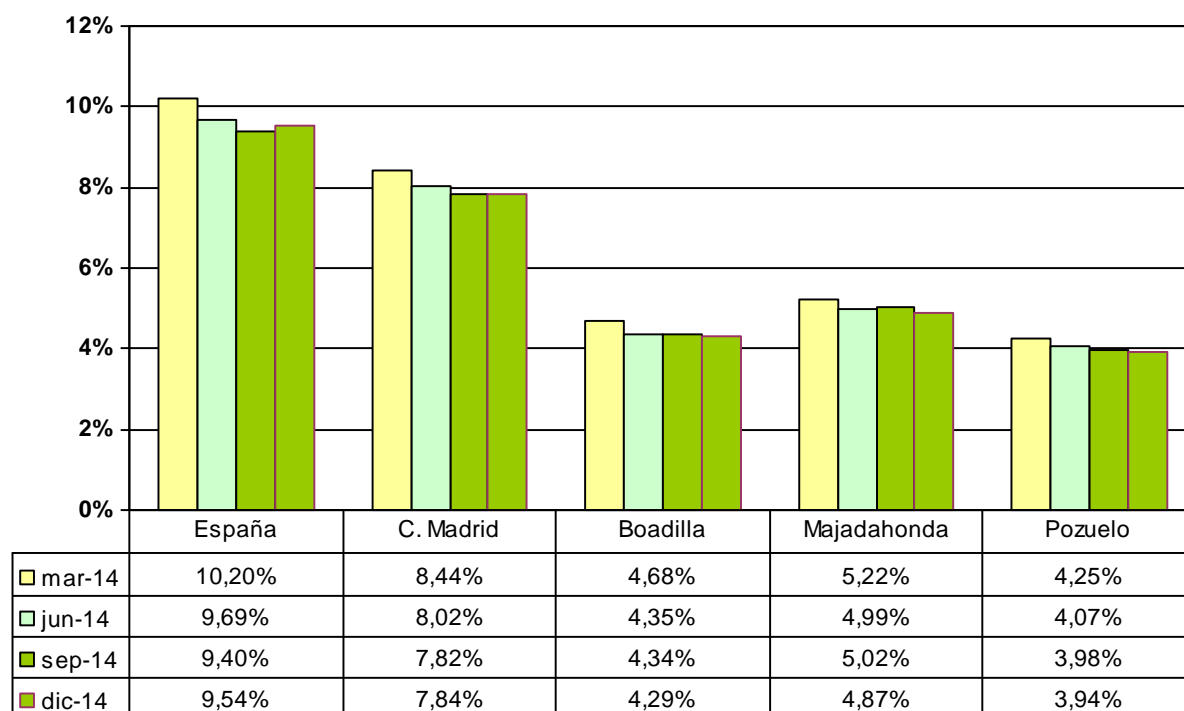
Fuente: INE. Padrón de habitantes

El **Padrón de habitantes** ofrece información socio-demográfica sobre el municipio y otros municipios de referencia, así como de la Comunidad de Madrid y España. Utilizamos los datos del Padrón municipal oficiales publicados por el INE con una periodicidad anual.

Respecto a estos datos, hay que destacar el dato de crecimiento de población de Boadilla del Monte, que se sitúa en el 1,17%, mientras que en el resto de los municipios comparados, este incremento de población está por debajo del 1%. España y Comunidad de Madrid tienen menos habitantes empadronados respecto al año anterior, según datos de padrón municipal facilitados por el Instituto Nacional de Estadística (INE).

## Porcentaje de paro por habitante

Porcentaje de paro registrado por habitante - 2014



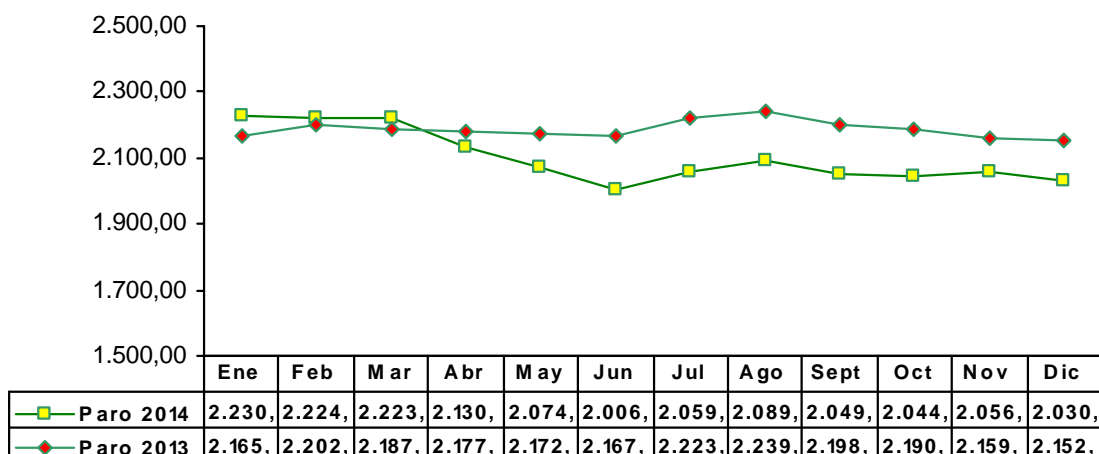
Fuente: Elaboración propia a partir de datos del SEPE y la Dirección General de Empleo CM

Como se puede observar en la tabla y gráfico anteriores, el porcentaje de paro registrado en relación a la población es menor en los municipios del oeste que en España y la Comunidad de Madrid.

Para poder comparar el paro en poblaciones de diferente tamaño, recurrimos a este indicador que se calcula dividiendo el paro registrado mensualmente entre la población total del territorio de referencia.

## Evolución del paro registrado

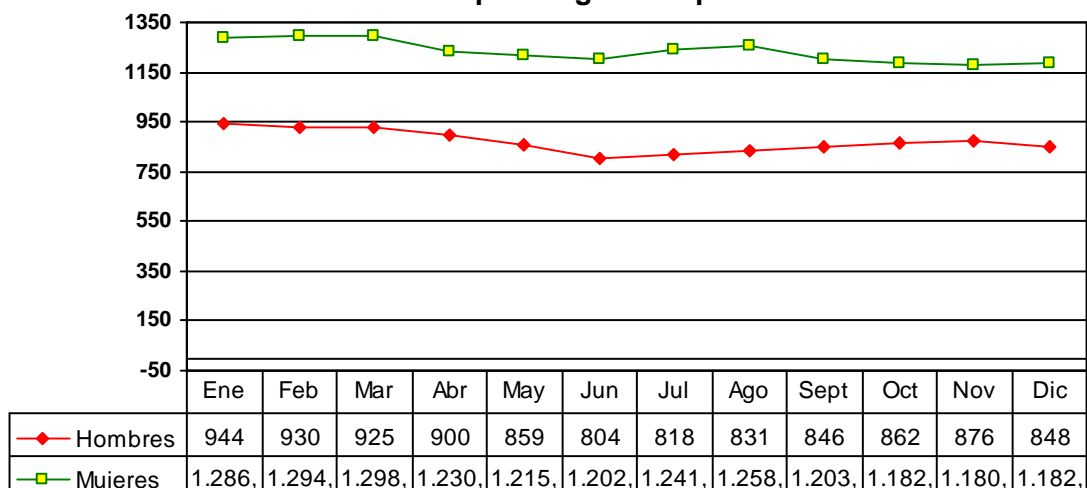
### Boadilla del Monte 2013-2014



Fuente: Elaboración propia a partir de datos de la Dirección General de Empleo de la CM y el SEPE .

El paro en Boadilla del Monte desciende en el año 2014 en **122** personas respecto al dato de diciembre del año 2013. Este dato supone una **bajada del 5,7%**, en el número de parados, cerrando el año 2014 con la cifra de 2.030 personas desempleadas.

### Boadilla del Monte Evolución paro registrado por sexo 2014



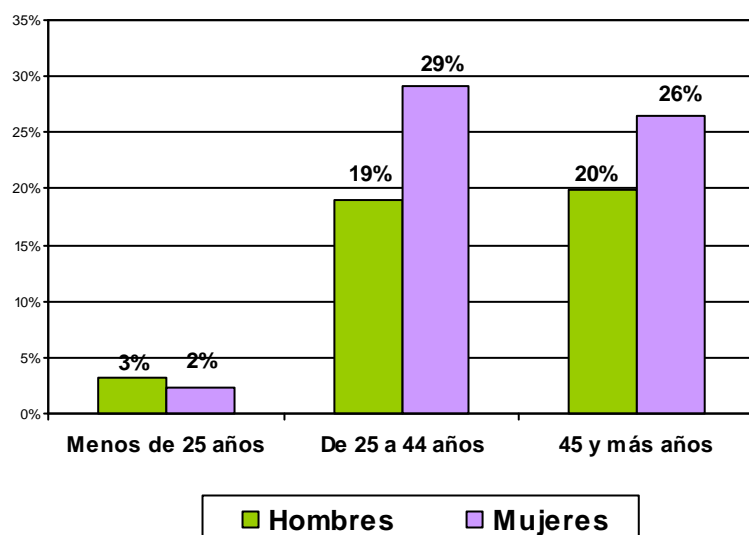
Fuente: Servicio Regional de Empleo

Como se puede observar en la tabla y gráfico, el paro masculino aumenta en noviembre respecto al mes anterior, para cerrar el año con 848 desempleados (66 menos que en diciembre de 2013)

Respecto al paro femenino, se mantiene prácticamente estable a lo largo del tercer trimestre y cierra el año con 1.182 mujeres desempleadas (56 menos que en diciembre de 2013).

## Paro registrado por grupo de edad

Boadilla del Monte: Distribución trimestral por edad y sexo (% sobre el total)

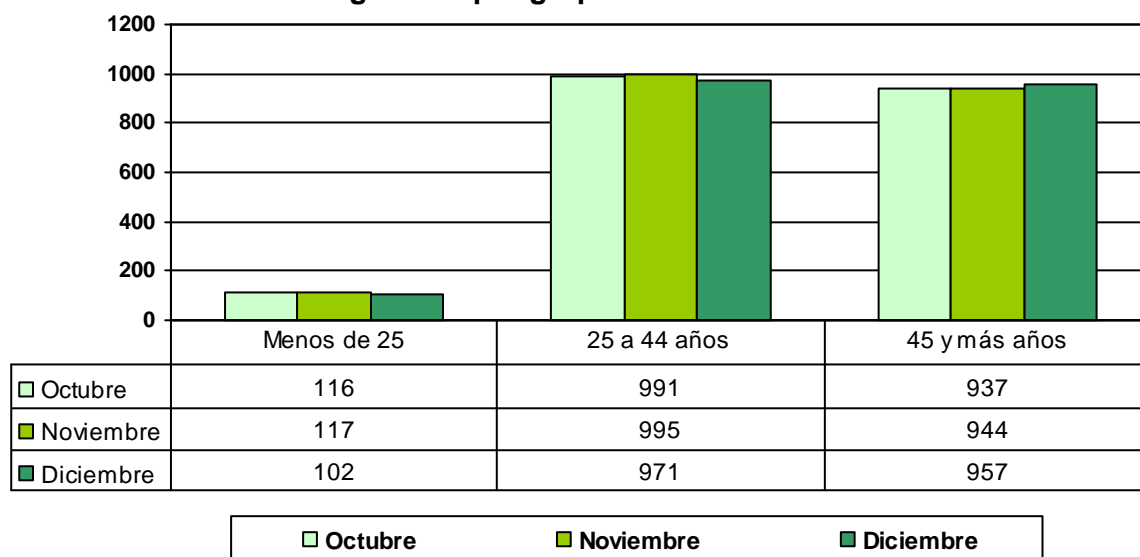


En Boadilla del Monte el 48% de los parados tiene entre 25 y 44 años

El 46% de los parados son mujeres entre 25 y 44 años.

Fuente: Elaboración propia a partir de datos de la Dirección General de Empleo de la CM y el SEPE .

### Paro registrado por grupo de edad - Boadilla del Monte



Fuente: Elaboración propia a partir de datos de la Dirección General de Empleo de la CM y el SEPE .

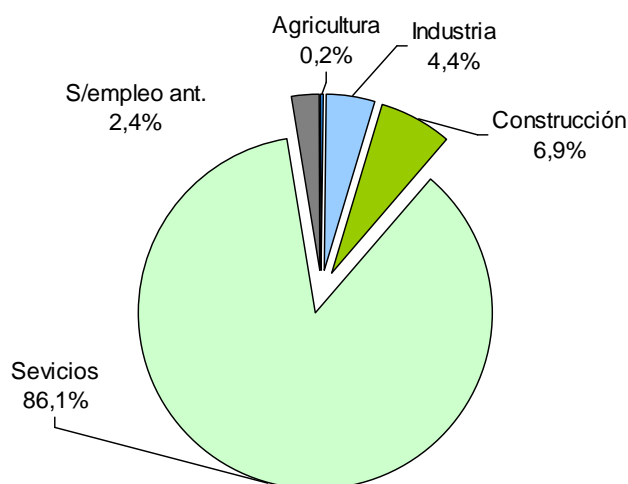
En el colectivo juvenil el paro desciende en diciembre y cierra el año con 102 desempleados.  
 Personas entre 25 y 44 años: El paro desciende y cierra el año con 971 desempleados.  
 Personas de 45 y más años: El paro aumenta y cierra el año con 957 desempleados.

## Paro registrado por sectores de actividad

Paro Boadilla del Monte	Octubre	Noviembre	Diciembre
AGRICULTURA	5	5	2
INDUSTRIA	87	90	90
CONSTRUCCION	137	140	145
SERVICIOS	1764	1769	1.747
SIN EMPLEO ANTERIOR	51	52	46
<b>Total</b>	<b>2044</b>	<b>2056</b>	<b>2030</b>

Fuente: Elaboración propia a partir de datos de la Dirección General de Empleo de la CM y el SEPE .

### Boadilla del Monte Paro registrado por sector de actividad



Fuente: Elaboración propia a partir de datos del SRE

PARO TRIMESTRE	Comunidad de Madrid	Boadilla del Monte
AGRICULTURA	0,9%	0,2%
INDUSTRIA	7,7%	4,4%
CONSTRUCCION	11,4%	6,9%
SERVICIOS	74,7%	86,1%
SIN EMPLEO ANTERIOR	5,3%	2,4%

Fuente: Elaboración propia a partir de datos de la Dirección General de Empleo de la CM y el SEPE .

### Evolución del Paro en el trimestre:

- En el Sector Agrícola, el número de parados desciende y cierra el año con 2 personas desempleadas.
- En la Industria aumenta ligeramente el número de parados y cierra el año con 90 personas desempleadas.
- En la Construcción el número de parados aumenta ligeramente y cierra el año con 145 personas desempleadas.
- En el Sector Servicios el número de parados desciende y cierra el año con 1.747 personas desempleadas.

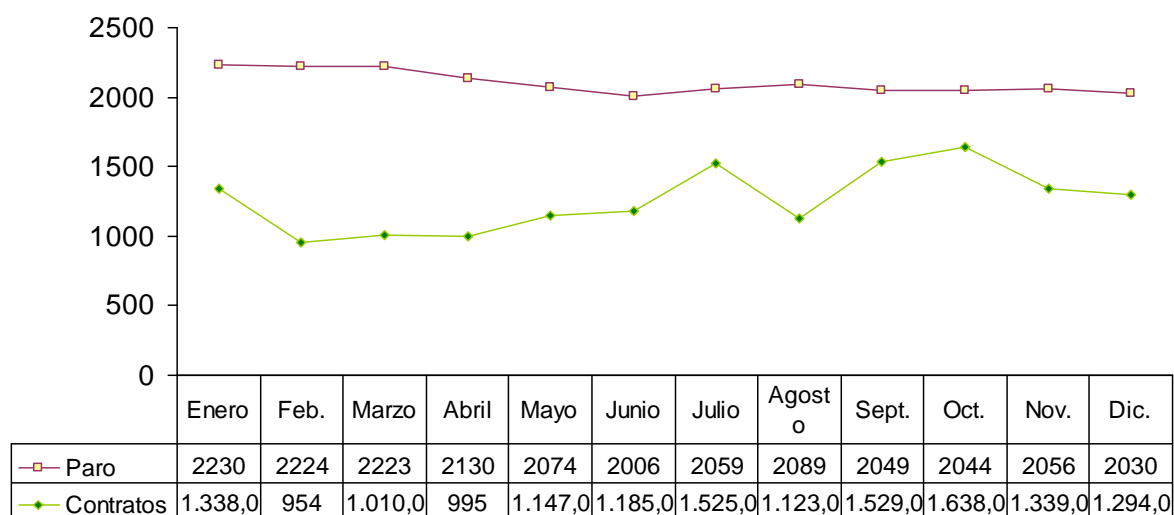


## LA CREACIÓN DE EMPLEO EN BOADILLA DEL MONTE

### Paro y contrataciones en 2014

Observando las contrataciones y el paro registrado mes a mes nos sirve como indicador de la evolución de la situación del mercado de trabajo en el municipio.

**Paro registrado y contrataciones.  
Boadilla del Monte 2014**



Fuente: Elaboración propia a partir de datos de la Dirección General de Empleo de la CM y el SEPE .

El paro desciende en el último trimestre del año y cierra el año con 2.030 demandantes de empleo.

Respecto a la evolución de las contrataciones, se alcanza el mejor dato de la serie anual en el mes de Octubre, con un total de 1.638 contrataciones.

El año 2014 cierra con el dato de 1.294 contratos registrados en el mes de diciembre.



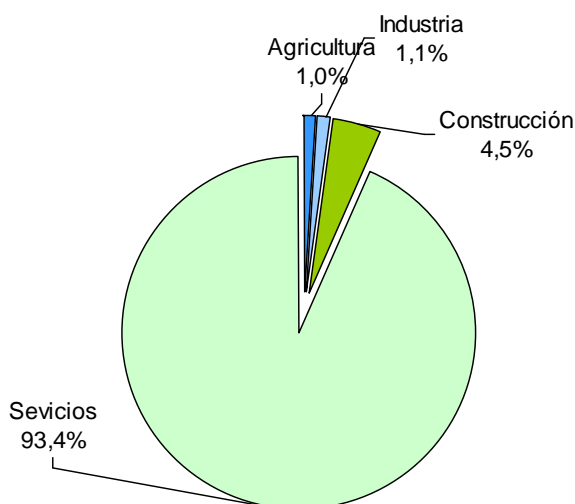
## Contratos por sector de actividad

Contratos Boadilla del Monte	oct-14	nov-14	dic-14
AGRICULTURA	22	20	1
INDUSTRIA	20	14	14
CONSTRUCCION	82	46	63
SERVICIOS	1.514	1259	1216
<b>Total</b>	<b>1.638</b>	<b>1339</b>	<b>1294</b>

Fuente: Elaboración propia a partir de datos de la Dirección General de Empleo de la CM y el SEPE .

### Evolución contrataciones trimestre:

#### Boadilla del Monte Contratos por sector de actividad



- Sector Agrícola: Aumentan en octubre, se mantienen en noviembre, y cierran el trimestre con el dato de diciembre de 1 contrato registrado.

-Industria: Descienden en noviembre respecto al mes anterior, y se mantienen en diciembre, cerrando el trimestre con el dato de 14 contratos.

- Construcción: Descienden en noviembre respecto al mes anterior, para aumentar de nuevo en diciembre, cerrando el trimestre con el dato de 63 contratos registrados.

-Sector Servicios: Descenso a lo largo del cuarto trimestre, cerrando con el dato de diciembre de 1.216 contratos.

Fuente: Elaboración propia a partir de datos de la Dirección General de Empleo de la CM y el SEPE .

CONTRATOS TRIMESTRE	Comunidad de Madrid	Boadilla del Monte
AGRICULTURA	0,6%	1,0%
INDUSTRIA	5,4%	1,1%
CONSTRUCCION	6,3%	4,5%
SERVICIOS	87,7%	93,4%

Fuente: Elaboración propia a partir de datos de la Dirección General de Empleo de la CM y el SEPE .