

CONCEJALÍA DE  
FORMACIÓN Y EMPLEO

**OBSERVATORIO LOCAL DE**  
**EMPLEO DE**  
**BOADILLA DEL MONTE**

**IV TRIMESTRE AÑO 2013**

## Notas metodológicas

### Fuentes de información

La Dirección General de Empleo de la **Consejería de Empleo, Turismo y Cultura de la Comunidad de Madrid** y el **Servicio Público de Empleo Estatal** (en adelante SEPE) son las principales fuentes de información para la construcción del Observatorio local de empleo de Boadilla del Monte.

La Dirección General de Empleo de la **Consejería de Empleo, Turismo y Cultura de la Comunidad de Madrid** y el SEPE publica los datos oficiales de empleo a nivel Nacional y Comunidad de Madrid, y presenta los datos desagregados por municipios. Ofrece información sobre:

-Paro registrado de residentes en Boadilla del Monte.

-Contrataciones adscritas a centros de trabajo ubicados en Boadilla del Monte.

Ambos datos se publican mensualmente segmentados por edad, sexo, nivel de estudios, grupo profesional, sector de actividad, y otras variables de interés general.

La explotación estadística de estos datos permite conocer la situación general del empleo en nuestro municipio y su evolución en el tiempo, así como compararlo con los de los municipios más cercanos: Majadahonda y Pozuelo de Alarcón.

### Construcción de indicadores:

#### **Porcentaje de paro por habitantes:**

Para poder comparar el paro en poblaciones de diferente tamaño, recurrimos a este indicador que se calcula dividiendo el paro registrado mensualmente entre la población total del territorio de referencia. Es un indicador orientativo, ya que la fecha del último dato oficial de población se publica anualmente y con retraso de un año, por lo que no se corresponde exactamente con las cifras de paro registrado, que se actualizan mensualmente.

#### **Medias trimestrales de paro y contratos:**

El cálculo de medias trimestrales facilita la comparación de datos a lo largo del año.



## Paro registrado en el territorio

El paro registrado implica la inscripción como demandante de empleo en las oficinas de empleo. Este dato es publicado mensualmente por la Dirección General de Empleo de la Comunidad de Madrid.

### Paro registrado 4º trimestre 2013

Paro registrado	oct-13	nov-13	dic-13
Boadilla del Monte	2.190	2.159	2.152
Majadahonda	3.759	3.706	3.637
Pozuelo de Alarcón	3.661	3.636	3.597
Comunidad de Madrid	552.758	550.269	535.563
España	4.811.383	4.808.908	4.701.338

Fuente: SEPE y Dirección General de Empleo CM

### Población por municipios 2011 - 2012

POBLACIÓN DE LOS MUNICIPIOS Y COMUNIDAD DE MADRID			% de aumento
Padrón enero	2011	2012	Incremento
Boadilla	46.151	47.037	1,92%
Majadahonda	70.076	70.198	0,17%
Pozuelo	82.916	83.844	1,12%
Com. Madrid	6.458.684	6.498.560	0,62%
España	47.190.493	47.265.321	0,16%

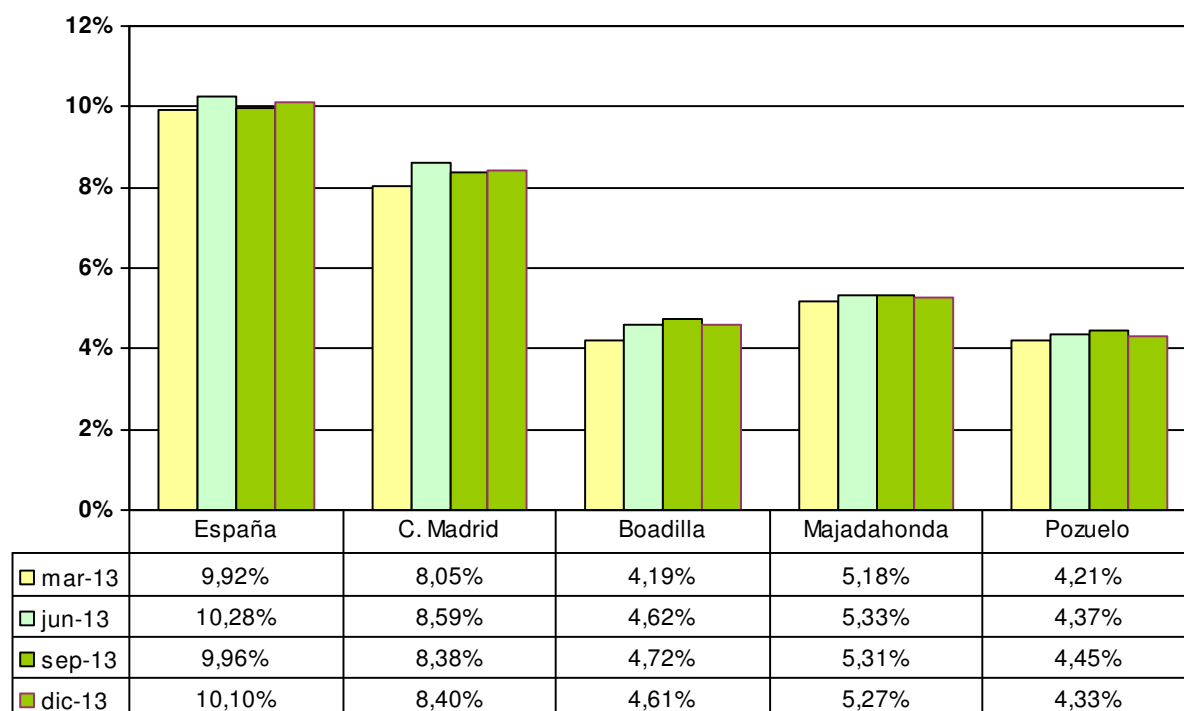
Fuente: INE. Padrón de habitantes

El **Padrón de habitantes** ofrece información socio-demográfica sobre el municipio y otros municipios de referencia, así como de la Comunidad de Madrid y España.

Utilizamos los datos del Padrón municipal oficiales publicados por el INE con una periodicidad anual.

## Porcentaje de paro por habitante

Porcentaje de paro registrado por habitante - 2013



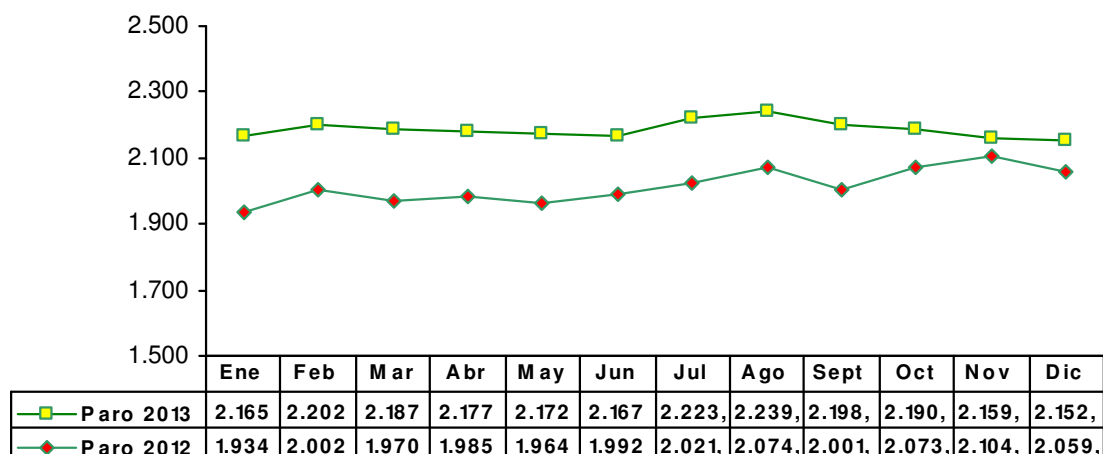
Fuente: Elaboración propia a partir de datos del SEPE y la Dirección General de Empleo CM

Como se puede observar en la tabla y gráfico anteriores, el **porcentaje de paro registrado en relación a la población** es menor en los municipios del oeste que en España y la Comunidad de Madrid.

Para poder comparar el paro en poblaciones de diferente tamaño, recurrimos a este indicador que se calcula dividiendo el dato de paro medio del trimestre en curso, entre la **población total del territorio de referencia**.

## Evolución del paro registrado

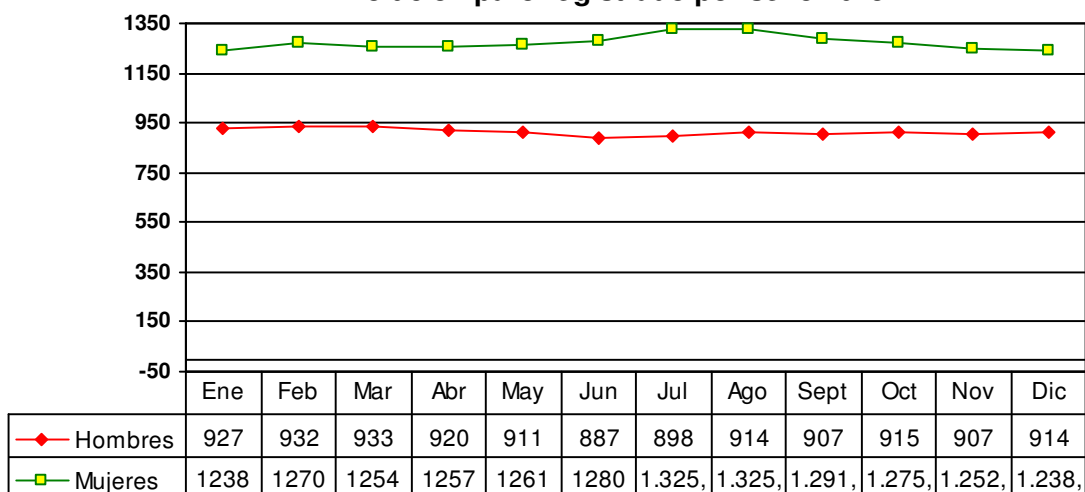
### Boadilla del Monte 2012-2013



Fuente: Elaboración propia a partir de datos de la Dirección General de Empleo de la CM y el SEPE .

Como se puede observar en la tabla y gráfico, el paro desciende a lo largo del 4º Trimestre de 2013.

### Boadilla del Monte Evolución paro registrado por sexo 2013

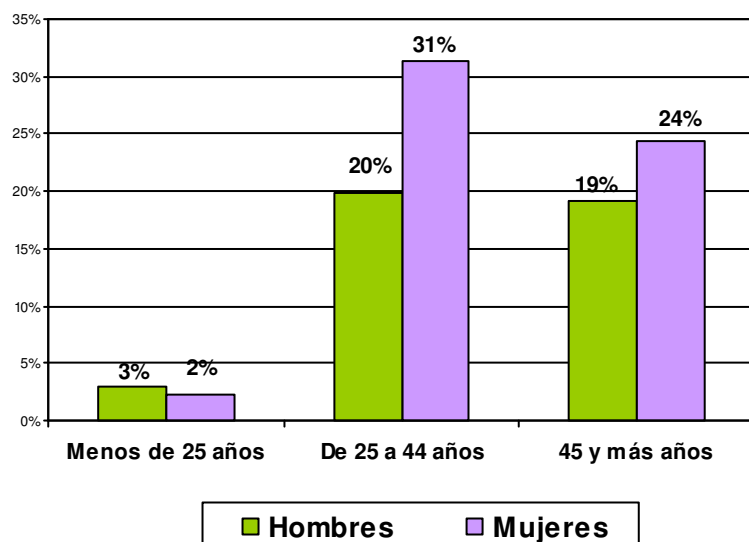


Fuente: Servicio Regional de Empleo

El número de mujeres desempleadas desciende a lo largo del 4º Trimestre de 2013. Respecto al paro masculino, el número de hombres desempleados desciende en el mes de noviembre y aumenta en los meses de octubre y diciembre.

## Paro registrado por grupo de edad

**Boadilla del Monte: Distribución trimestral por edad y sexo**  
(% sobre el total)

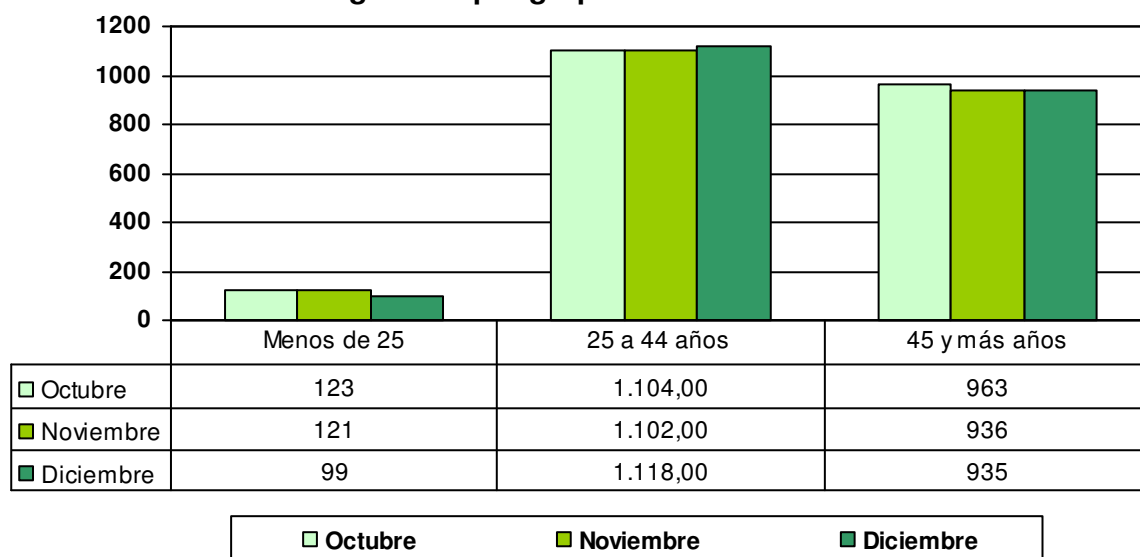


**En Boadilla del Monte el 51% de los parados tiene entre 25 y 44 años**

**El 31% de los parados son mujeres entre 25 y 44 años.**

Fuente: Elaboración propia a partir de datos de la Dirección General de Empleo de la CM y el SEPE .

**Paro registrado por grupo de edad - Boadilla del Monte**



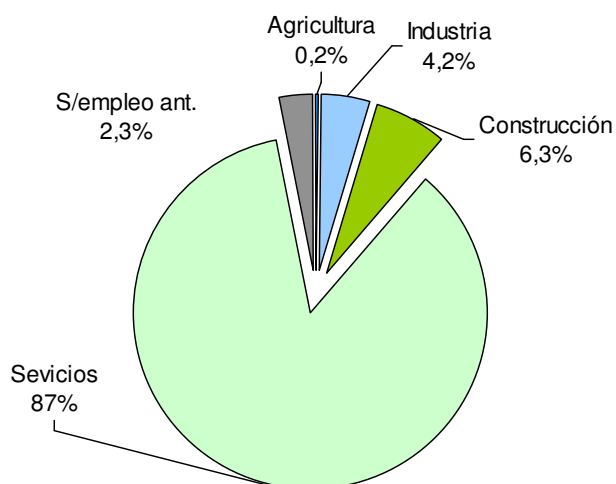
Fuente: Elaboración propia a partir de datos de la Dirección General de Empleo de la CM y el SEPE .

## Paro registrado por sectores de actividad

Paro Boadilla del Monte	Octubre	Noviembre	Diciembre
AGRICULTURA	4	4	6
INDUSTRIA	93	87	91
CONSTRUCCION	139	136	135
SERVICIOS	1906	1881	1.867
SIN EMPLEO ANTERIOR	48	51	53
<b>Total</b>	<b>2190</b>	<b>2159</b>	<b>2152</b>

Fuente: Elaboración propia a partir de datos de la Dirección General de Empleo de la CM y el SEPE .

### Boadilla del Monte Paro registrado por sector de actividad



Fuente: Elaboración propia a partir de datos del SEPE

PARO TRIMESTRE	Comunidad de Madrid	Boadilla del Monte
AGRICULTURA	0,8%	0,2%
INDUSTRIA	8,0%	4,2%
CONSTRUCCION	12,6%	6,3%
SERVICIOS	74,0%	87,0%
SIN EMPLEO ANTERIOR	4,6%	2,3%

Fuente: Elaboración propia a partir de datos de la Dirección General de Empleo de la CM y el SEPE .

En la tabla podemos observar la distribución del paro por sectores de actividad tanto en el municipio de Boadilla del Monte, como en el conjunto de la Comunidad de Madrid

### Evolución del Paro en el 4º trimestre:

-En el Sector Agrícola el número de parados se mantiene en octubre y noviembre, para, posteriormente aumentar en diciembre, cerrando el año con 6 desempleados (Ver tabla).

-En la Industria el número de parados desciende en noviembre, para posteriormente aumentar en diciembre, cerrando el año con 91 desempleados (Ver tabla).

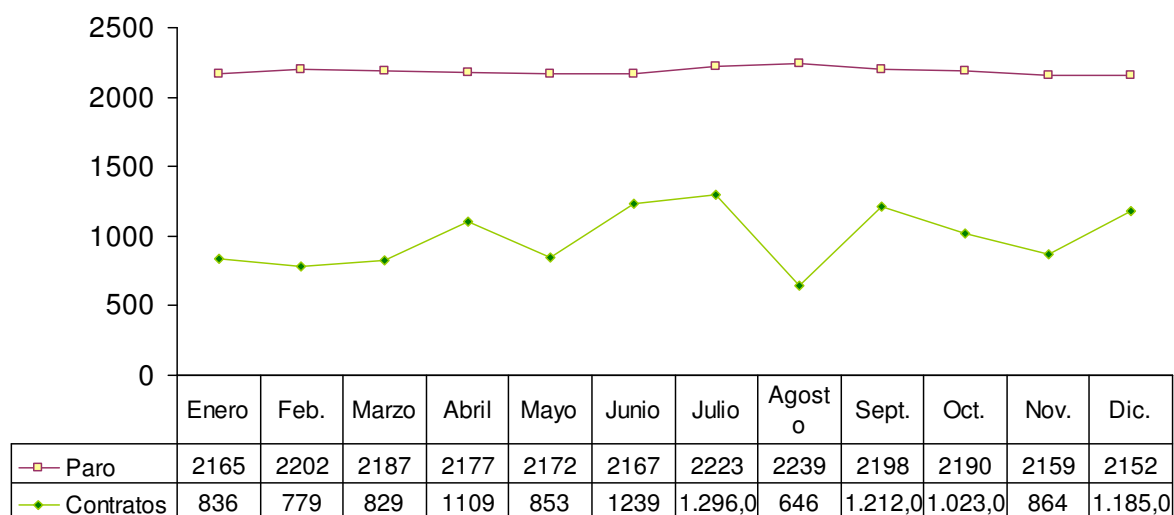
-En la Construcción y el Sector Servicios se da un descenso del número de parados a lo largo del trimestre, cerrando el año con 135 desempleados en el Sector de la Construcción y 1.867 en el Sector Servicios (Ver tabla).

## LA CREACIÓN DE EMPLEO EN BOADILLA DEL MONTE

### Paro y contrataciones en 2013

Observando las contrataciones y el paro registrado mes a mes nos sirve como indicador de la evolución de la situación del mercado de trabajo en el municipio.

**Paro registrado y contrataciones.  
Boadilla del Monte 2013**



Fuente: Elaboración propia a partir de datos de la Dirección General de Empleo de la CM y el SEPE .

El desempleo **desciende** en Boadilla del Monte a lo largo del cuarto trimestre del año.

Respecto al comportamiento de las contrataciones a lo largo del cuarto trimestre del año, cabe decir que se da un descenso en el número de contratos en el mes de noviembre, para, posteriormente aumentar en el mes de diciembre, con un dato mejor que el relativo al mes de octubre.

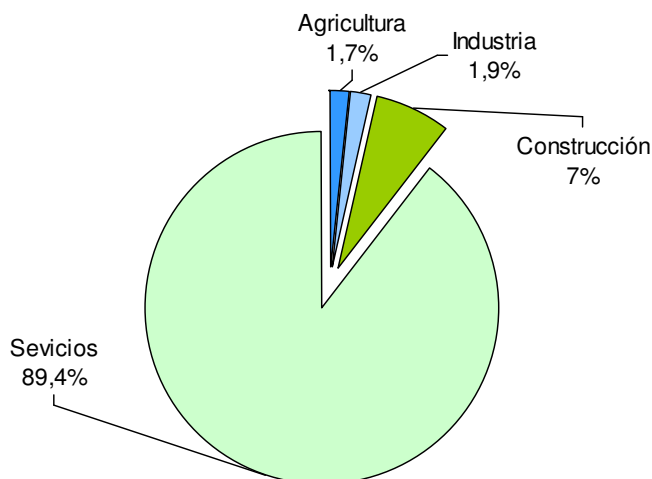


## Contratos por sector de actividad

Contratos Boadilla del Monte	oct-13	nov-13	dic-13
AGRICULTURA	26	25	2
INDUSTRIA	21	17	19
CONSTRUCCION	69	74	73
SERVICIOS	907	748	1091
<b>Total</b>	<b>1023</b>	<b>864</b>	<b>1185</b>

Fuente: Elaboración propia a partir de datos de la Dirección General de Empleo de la CM y el SEPE .

### Boadilla del Monte Contratos por sector de actividad



### Evolución contrataciones 4º trimestre:

-En el Sector Agrícola desciende el número de contratos en diciembre respecto a los meses de octubre y noviembre (Ver tabla).

-En la Industria se da un descenso en las contrataciones en noviembre respecto a octubre, para, en diciembre aumentar de nuevo (Ver tabla).

-En la Construcción aumenta en noviembre para descender ligeramente en diciembre (Ver tabla).

-En el Sector Servicios desciende en noviembre para, posteriormente, aumentar en diciembre (Ver tabla).

Fuente: Elaboración propia a partir de datos de la Dirección General de Empleo de la CM y el SEPE .

CONTRATOS TRIMESTRE	Comunidad de Madrid	Boadilla del Monte
AGRICULTURA	0,6%	1,7%
INDUSTRIA	3,4%	1,9%
CONSTRUCCION	5,5%	7,0%
SERVICIOS	90,4%	89,4%

Fuente: Elaboración propia a partir de datos de la Dirección General de Empleo de la CM y el SEPE .

Como se puede observar en la tabla, el porcentaje de contratos registrados a lo largo del trimestre es mayor en Boadilla del Monte que en la Comunidad de Madrid en los sectores agrícola y construcción, e inferior en los sectores industrial y sector servicios.