

**CONCEJALÍA DE  
EMPLEO Y FORMACIÓN**

**OBSERVATORIO LOCAL DE  
EMPLEO DE  
BOADILLA DEL MONTE**

**III TRIMESTRE AÑO 2018**

## Notas metodológicas

### Fuentes de información

La Dirección General de Empleo de la **Consejería de Empleo, Turismo y Cultura de la Comunidad de Madrid** y el **Servicio Público de Empleo Estatal** (en adelante SEPE) son las principales fuentes de información para la construcción del Observatorio local de empleo de Boadilla del Monte.

La Dirección General de Empleo de la **Consejería de Empleo, Turismo y Cultura de la Comunidad de Madrid** y el SEPE publica los datos oficiales de empleo a nivel Nacional y Comunidad de Madrid, y presenta los datos desagregados por municipios. Ofrece información sobre:

-Paro registrado de residentes en Boadilla del Monte.

-Contrataciones adscritas a centros de trabajo ubicados en Boadilla del Monte.

Ambos datos se publican mensualmente segmentados por edad, sexo, nivel de estudios, grupo profesional, sector de actividad, y otras variables de interés general.

La explotación estadística de estos datos permite conocer la situación general del empleo en nuestro municipio y su evolución en el tiempo, así como compararlo con dos de los municipios más cercanos: Majadahonda y Pozuelo de Alarcón.

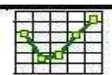
### Construcción de indicadores:

#### **Porcentaje de paro por habitantes:**

Para poder comparar el paro en poblaciones de diferente tamaño, recurrimos a este indicador que se calcula dividiendo el paro registrado mensualmente entre la población total del territorio de referencia. Es un indicador orientativo, ya que la fecha del último dato oficial de población se publica anualmente y con retraso de un año, por lo que no se corresponde exactamente con las cifras de paro registrado, que se actualizan mensualmente.

#### **Medias trimestrales de paro y contratos:**

El cálculo de medias trimestrales (suma de tres meses, dividido entre tres) facilita la comparación de datos a lo largo del año.



## Paro registrado en el territorio

El paro registrado implica la inscripción como demandante de empleo en las oficinas de empleo. Este dato es publicado mensualmente por la Dirección General de Empleo de la Comunidad de Madrid.

### Paro registrado 3º trimestre 2018

Paro registrado	jul-18	ago-18	Sept. 2018
Boadilla del Monte	1.470	1.479	1.450
Majadahonda	2.251	2.305	2.237
Pozuelo de Alarcón	2.303	2.353	2.313
Comunidad de Madrid	349.703	354.113	353.903
España	3.135.021	3.182.068	3.202.509

Fuente: SEPE y Dirección General de Empleo CM

Se cierra en marzo el 3º trimestre con la cifra de 1.450 personas en situación de desempleo.

### Población por municipios 2016 - 2017

POBLACIÓN MUNICIPIOS DE MADRID Y ESPAÑA	COMUNIDAD		% de aumento
	2016	2017	Incremento
Boadilla	49.762	51.463	3,42%
Majadahonda	70.755	71.299	0,77%
Pozuelo	84.989	85.605	0,72%
Com. Madrid	6.466.996	6.507.184	0,62%
España	46.539.026	46.572.132	0,07%

Fuente: INE. Padrón de habitantes

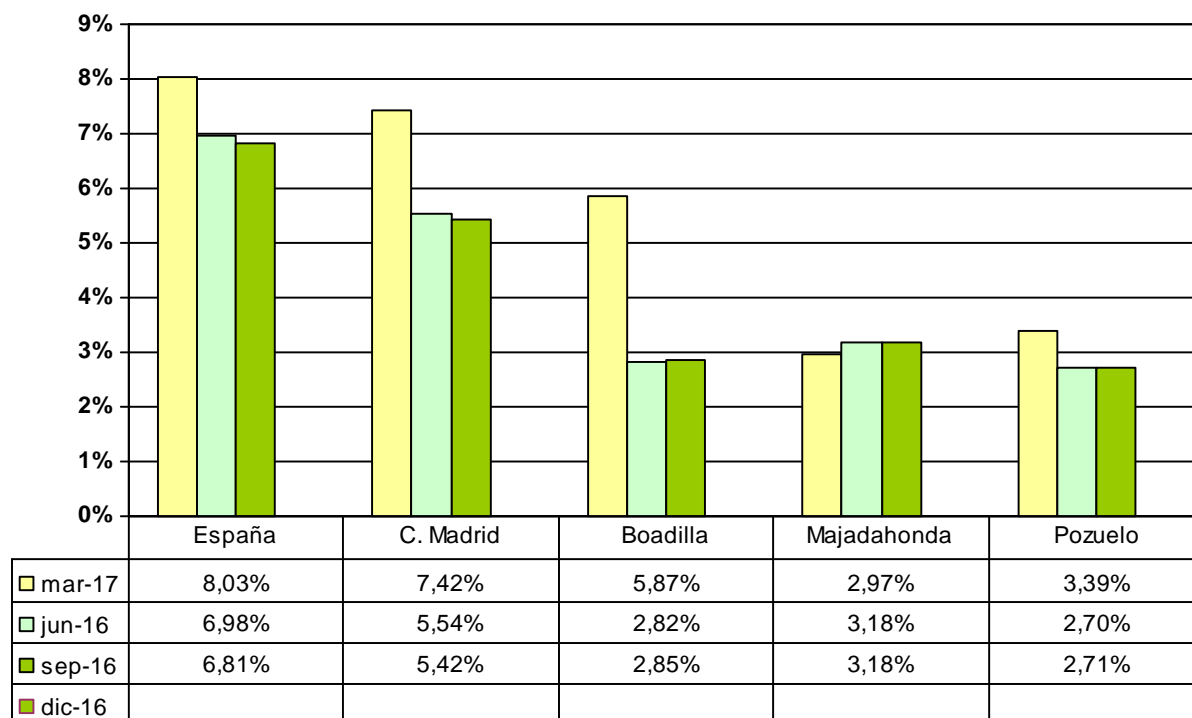
El **Padrón de habitantes** ofrece información socio-demográfica sobre el municipio y otros municipios de referencia, así como de la Comunidad de Madrid y España. Utilizamos los datos del Padrón municipal oficiales publicados por el INE con una periodicidad anual.

Respecto a estos datos, hay que destacar que en Boadilla del Monte se da un **incremento de 1.701 habitantes** (Un **3,42%**), mientras que en otros municipios de la zona noroeste, Comunidad de Madrid y a nivel nacional el aumento de población empadronada respecto al año anterior no llega en ninguno de ellos al 1%,

Datos de padrón municipal facilitados por el Instituto Nacional de Estadística (INE).

## Porcentaje de paro por habitante

Porcentaje de paro registrado por habitante - 2018



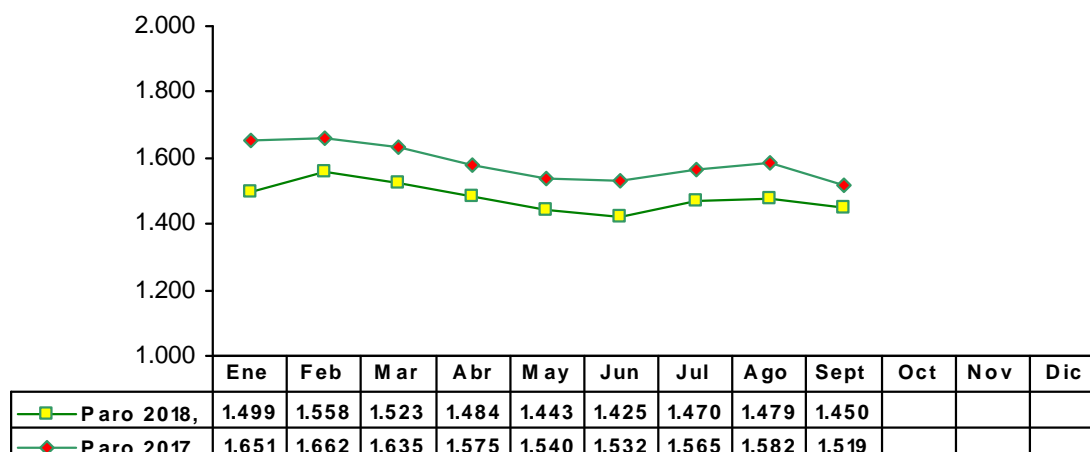
Fuente: Elaboración propia a partir de datos del SEPE y la Dirección General de Empleo CM

Para poder comparar el paro en poblaciones de diferente tamaño, recurrimos a este indicador que se calcula dividiendo el paro registrado mensualmente entre la población total del territorio de referencia.

Como se puede observar en la tabla y gráfico anteriores, el porcentaje de paro registrado en relación a la población es menor en los municipios del oeste que en España y la Comunidad de Madrid.

## Evolución del paro registrado

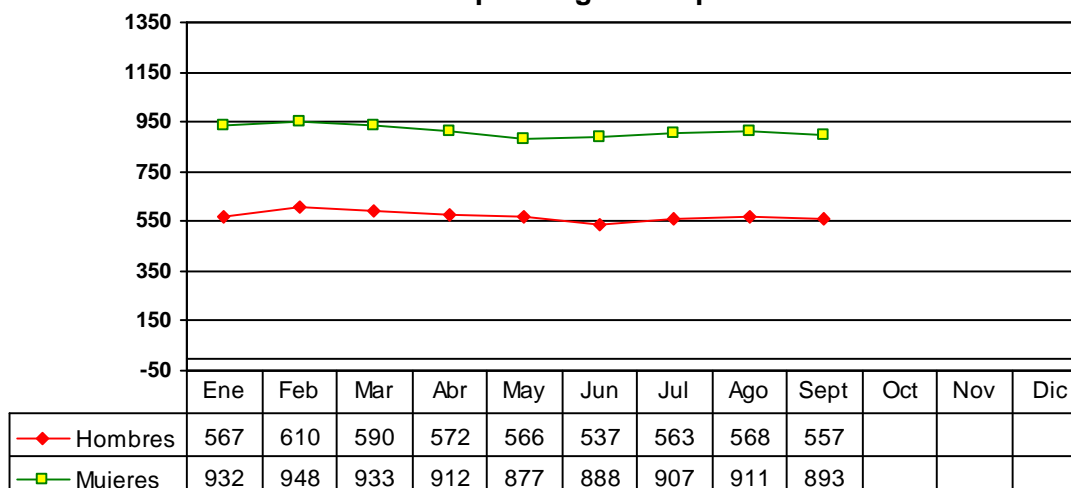
### Boadilla del Monte 2017-2018



Fuente: Elaboración propia a partir de datos de la Dirección General de Empleo de la CM y el SEPE .

El número de desempleados desciende a lo largo del tercer trimestre y cierra el mismo con el dato de **1.450** demandantes de empleo.

### Boadilla del Monte Evolución paro registrado por sexo 2018



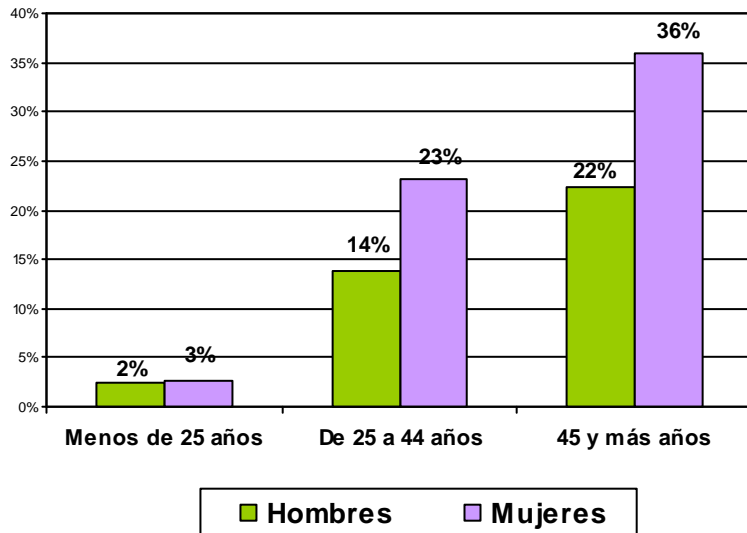
Fuente: Servicio Regional de Empleo

-El desempleo masculino aumenta en julio y agosto, para descender en septiembre y cerrar el trimestre con el dato de **557 hombres** en situación de desempleo.

-Respecto al desempleo femenino, aumenta en julio y agosto, para descender en septiembre y cerrar el trimestre con el dato de **893 mujeres** en situación de desempleo.

## Paro registrado por grupo de edad

Boadilla del Monte: Distribución trimestral por edad y sexo (% sobre el total)

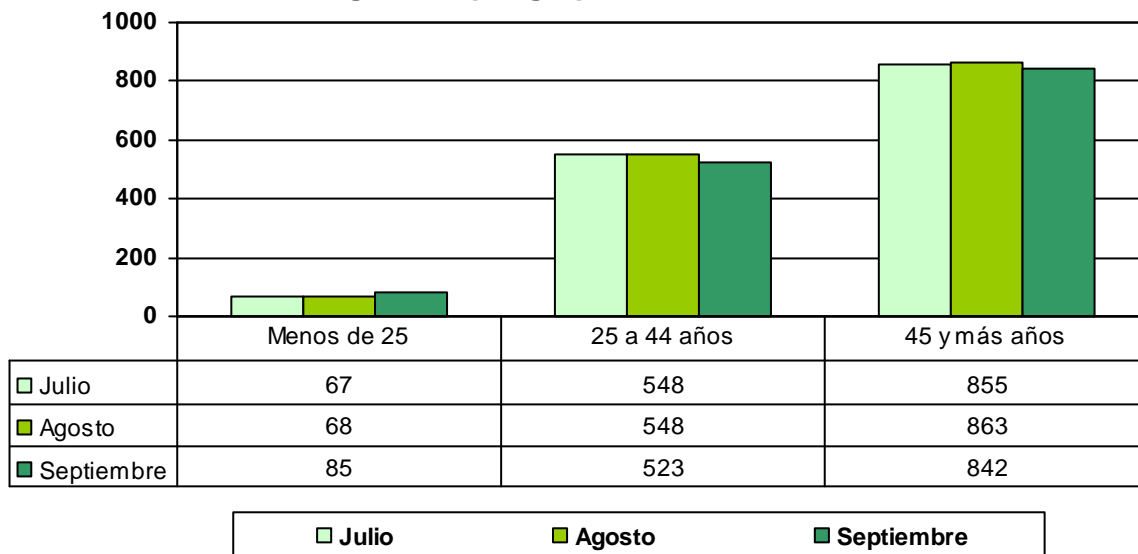


En Boadilla del Monte el 58% de los parados tiene 45 y más años

El 36% de los parados son mujeres con 45 y más años.

Fuente: Elaboración propia a partir de datos de la Dirección General de Empleo de la CM y el SEPE .

### Paro registrado por grupo de edad - Boadilla del Monte



Fuente: Elaboración propia a partir de datos de la Dirección General de Empleo de la CM y el SEPE .

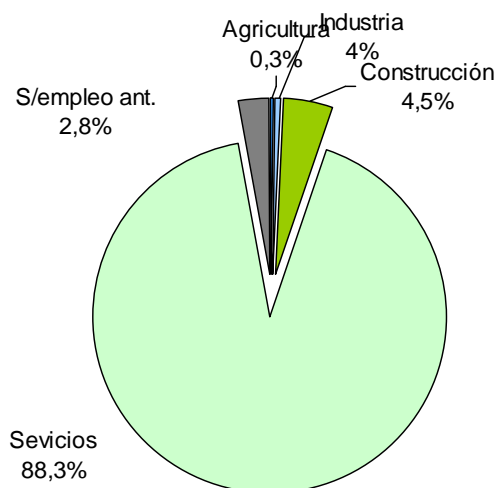
- El **paro juvenil** aumenta a lo largo del tercer trimestre, cerrando con el dato de 85 desempleados.
- En las personas con edad comprendidas entre **25 y 44 años** desciende el paro cerrando el trimestre con 523 desempleados.
- Respecto a las personas de **45 y más años**, el paro aumenta en agosto, para descender en septiembre y cerrar el trimestre con la cifra de 842 desempleados.

## Paro registrado por sectores de actividad

Paro Boadilla del Monte	Julio	Agosto	Septiembre
AGRICULTURA	4	3	5
INDUSTRIA	61	59	58
CONSTRUCCION	65	65	68
SERVICIOS	1297	1314	1.275
SIN EMPLEO ANTERIOR	43	38	44
<b>Total</b>	<b>1470</b>	<b>1479</b>	<b>1450</b>

Fuente: Elaboración propia a partir de datos de la Dirección General de Empleo de la CM y el SEPE .

### Boadilla del Monte Paro registrado por sector de actividad



Fuente: Elaboración propia a partir de datos del SRE

PARO TRIMESTRE	Comunidad de Madrid	Boadilla del Monte
AGRICULTURA	0,8%	0,3%
INDUSTRIA	6,1%	4,0%
CONSTRUCCION	8,0%	4,5%
SERVICIOS	78,0%	88,3%
SIN EMPLEO ANTERIOR	7,0%	2,8%

Fuente: Elaboración propia a partir de datos de la Dirección General de Empleo de la CM y el SEPE .

### Evolución del Paro en el 3º trimestre:

Al cierre del tercer trimestre, las cifras de desempleo se mantienen respecto al trimestre anterior en la Agricultura, la industria y el sector de la construcción.

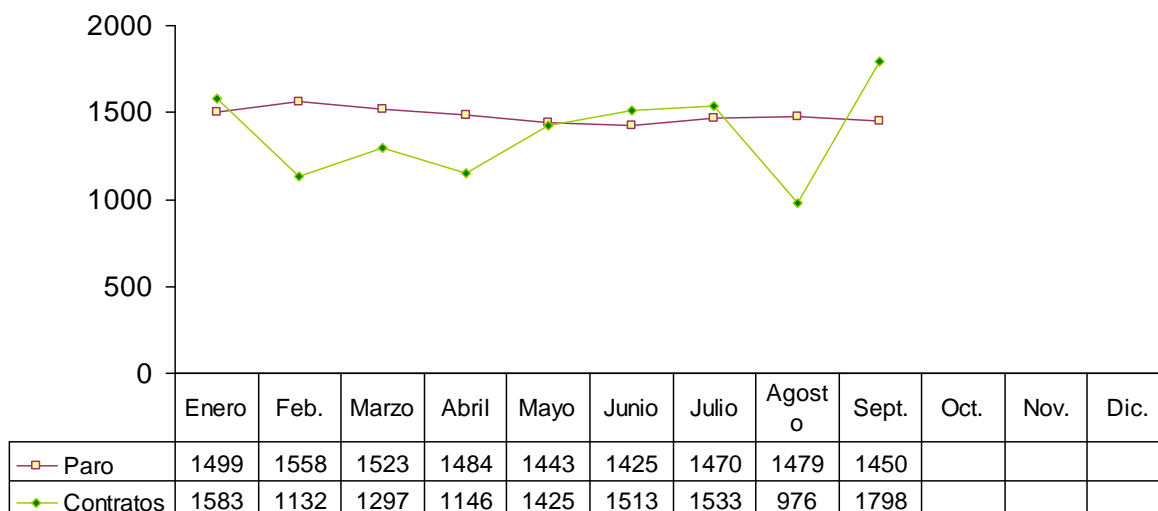
Es en el sector servicios donde el número de parados aumenta con respecto al trimestre anterior en 21 personas.

## LA CREACIÓN DE EMPLEO EN BOADILLA DEL MONTE

### Paro y contrataciones en 2018

Observando las contrataciones y el paro registrado mes a mes nos sirve como indicador de la evolución de la situación del mercado de trabajo en el municipio.

**Paro registrado y contrataciones.  
Boadilla del Monte 2018**



Fuente: Elaboración propia a partir de datos de la Dirección General de Empleo de la CM y el SEPE .

El paro desciende a lo largo del tercer trimestre, y cierra el mismo con **1.450** desempleados.

La Contratación experimenta un descenso en el mes de abril, para aumentar en los meses de mayo y junio, cerrando el trimestre con la cifra de **4.307 contratos**, 223 más respecto al trimestre anterior.



## Contratos por sector de actividad

Contratos Boadilla del Monte	jul-18	ago-18	sep-18
AGRICULTURA	5	8	2
INDUSTRIA	39	21	20
CONSTRUCCION	171	147	195
SERVICIOS	1318	800	1581
Total	1533	976	1798

Fuente: Elaboración propia a partir de datos de la Dirección General de Empleo de la CM y el SEPE .

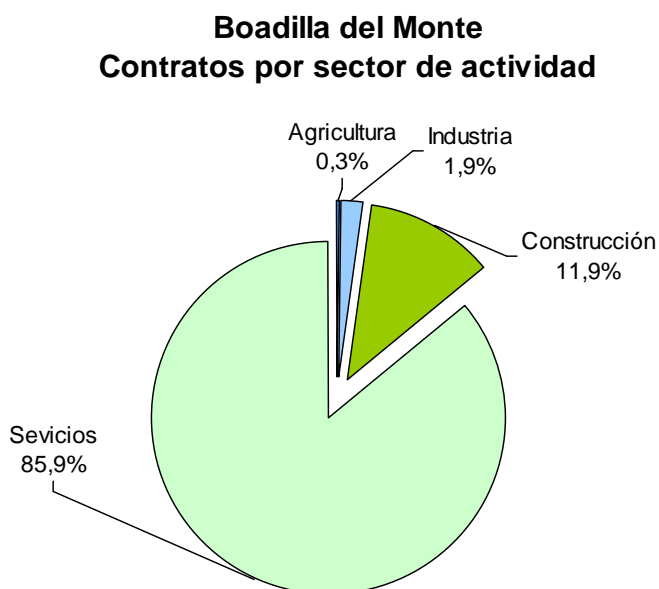
### Evolución contrataciones:

Durante el 3º Trimestre se registraron un total de **4.307 contratos**, 223 contratos más que en el trimestre anterior, en el que se registraron 4.084 contratos. (Esta información estadística incluye contratos iniciales, convertidos en indefinidos y prórrogas de contratos)

La contratación en el municipio se concentra en el sector servicios.

### Respecto al trimestre anterior el número de contratos:

- Aumenta en la Industria y el Sector Servicios.
- Disminuye en la Agricultura y la industria.



Fuente: Elaboración propia a partir de datos de la Dirección General de Empleo de la CM y el SEPE .

CONTRATOS TRIMESTRE	Comunidad de Madrid	Boadilla del Monte
AGRICULTURA	0,3%	0,3%
INDUSTRIA	5,4%	1,9%
CONSTRUCCION	6,6%	11,9%
SERVICIOS	87,7%	85,9%

Fuente: Elaboración propia a partir de datos de la Dirección General de Empleo de la CM y el SEPE .

En el cuadro superior se puede observar la distribución de la contratación por sectores en Boadilla del Monte y la Comunidad de Madrid.