

CONCEJALÍA DE  
FORMACIÓN Y EMPLEO

**OBSERVATORIO LOCAL DE**  
**EMPLEO DE**  
**BOADILLA DEL MONTE**

**III TRIMESTRE AÑO 2013**

## **Notas metodológicas**

### **Fuentes de información**

La Dirección General de Empleo de la **Consejería de Empleo, Turismo y Cultura de la Comunidad de Madrid** y el **Servicio Público de Empleo Estatal** (en adelante SEPE) son las principales fuentes de información para la construcción del Observatorio local de empleo de Boadilla del Monte.

La Dirección General de Empleo de la **Consejería de Empleo, Turismo y Cultura de la Comunidad de Madrid** y el SEPE publica los datos oficiales de empleo a nivel Nacional y Comunidad de Madrid, y presenta los datos desagregados por municipios. Ofrece información sobre:

-Paro registrado de residentes en Boadilla del Monte.

-Contrataciones adscritas a centros de trabajo ubicados en Boadilla del Monte.

Ambos datos se publican mensualmente segmentados por edad, sexo, nivel de estudios, grupo profesional, sector de actividad, y otras variables de interés general.

La explotación estadística de estos datos permite conocer la situación general del empleo en nuestro municipio y su evolución en el tiempo, así como compararlo con los de los municipios más cercanos: Majadahonda y Pozuelo de Alarcón.

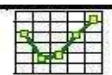
### **Construcción de indicadores:**

#### **Porcentaje de paro por habitantes:**

Para poder comparar el paro en poblaciones de diferente tamaño, recurrimos a este indicador que se calcula dividiendo el paro registrado mensualmente entre la población total del territorio de referencia. Es un indicador orientativo, ya que la fecha del último dato oficial de población se publica anualmente y con retraso de un año, por lo que no se corresponde exactamente con las cifras de paro registrado, que se actualizan mensualmente.

#### **Medias trimestrales de paro y contratos:**

El cálculo de medias trimestrales facilita la comparación de datos a lo largo del año.



## Paro registrado en el territorio

El paro registrado implica la inscripción como demandante de empleo en las oficinas de empleo. Este dato es publicado mensualmente por la Dirección General de Empleo de la Comunidad de Madrid.

### Paro registrado 3º trimestre 2013

Paro registrado	jul-13	ago-13	sep-13
Boadilla del Monte	2.223	2.239	2.198
Majadahonda	3.727	3.736	3.714
Pozuelo de Alarcón	3.746	3.756	3.687
Comunidad de Madrid	542.400	543.905	547.701
España	4.698.814	4.698.783	4.724.355

Fuente: SEPE y Dirección General de Empleo CM

### Población por municipios 2011 - 2012

POBLACIÓN DE LOS MUNICIPIOS Y COMUNIDAD DE MADRID			% de aumento
Padrón enero	2011	2012	Incremento
Boadilla	46.151	47.037	1,92%
Majadahonda	70.076	70.198	0,17%
Pozuelo	82.916	83.844	1,12%
Com. Madrid	6.458.684	6.498.560	0,62%
España	47.190.493	47.265.321	0,16%

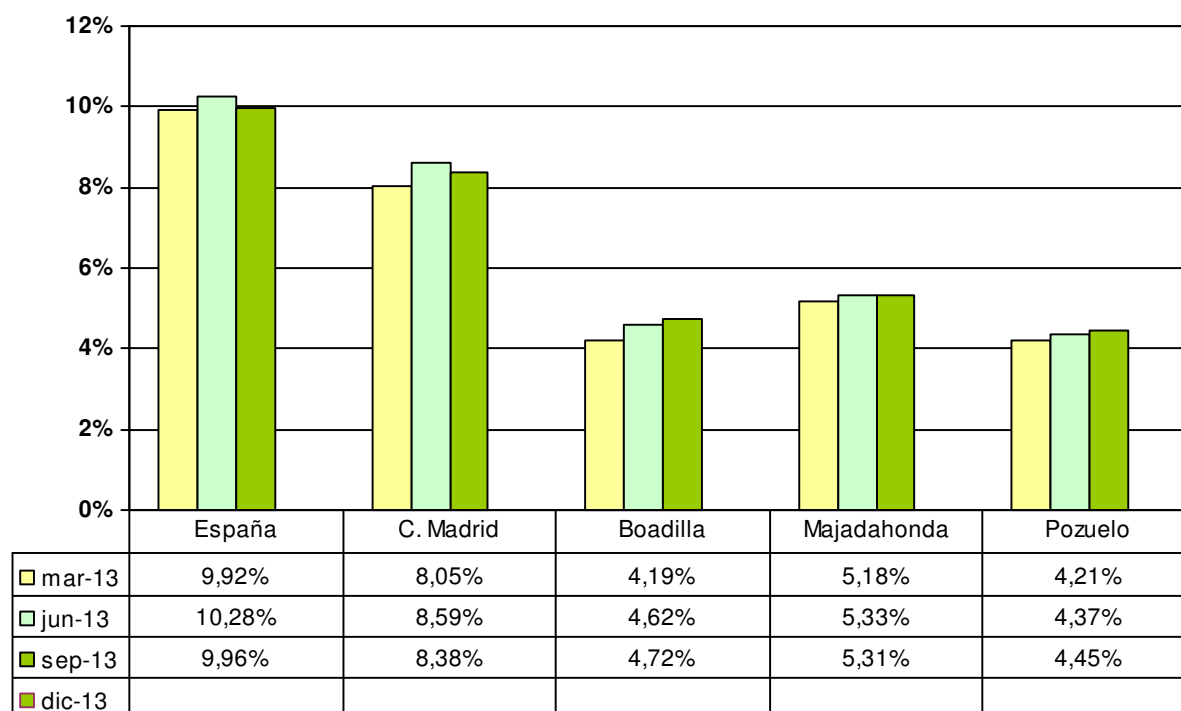
Fuente: INE. Padrón de habitantes

El **Padrón de habitantes** ofrece información socio-demográfica sobre el municipio y otros municipios de referencia, así como de la Comunidad de Madrid y España.

Utilizamos los datos del Padrón municipal oficiales publicados por el INE con una periodicidad anual.

## Porcentaje de paro por habitante

Porcentaje de paro registrado por habitante - 2013



Fuente: Elaboración propia a partir de datos del SEPE y la Dirección General de Empleo CM

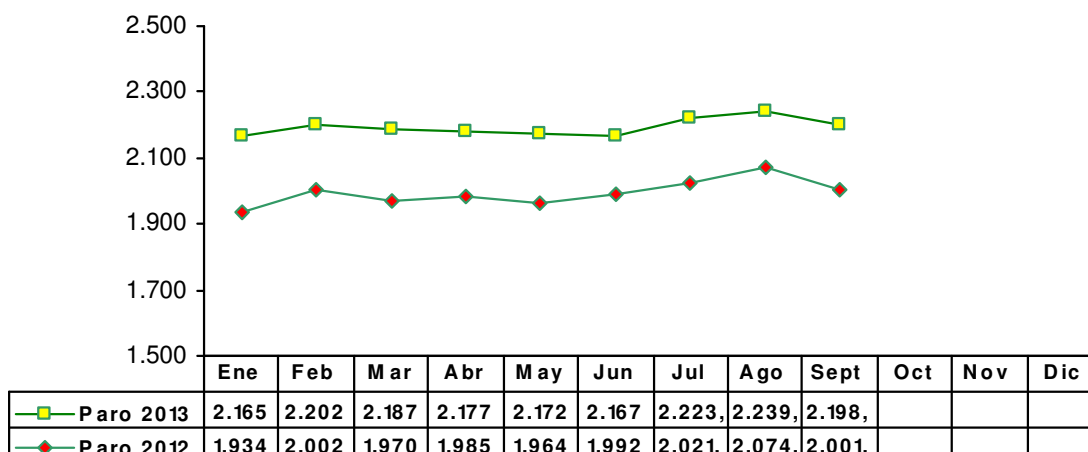
Como se puede observar en la tabla y gráfico anteriores, el porcentaje de paro registrado en relación a la población es menor en los municipios del oeste que en España y la Comunidad de Madrid.

Para poder comparar el paro en poblaciones de diferente tamaño, recurrimos a este indicador que se calcula dividiendo el paro registrado mensualmente entre la población total del territorio de referencia.

Respecto a estos datos, hay que destacar el dato de crecimiento de población de Boadilla del Monte, que se sitúa en cerca del 2% (concretamente un 1,92%), mientras que en el resto de los municipios comparados, Comunidad de Madrid y España el incremento de la población está por debajo del 1%, según datos de padrón municipal facilitados por el Instituto Nacional de Estadística (INE).

## Evolución del paro registrado

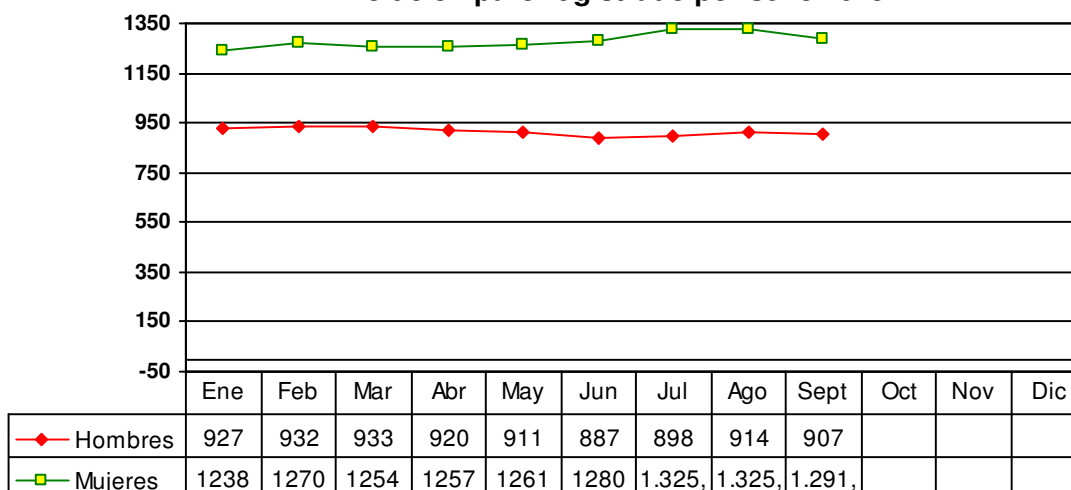
### Boadilla del Monte 2012-2013



Fuente: Elaboración propia a partir de datos de la Dirección General de Empleo de la CM y el SEPE .

Como se puede observar en la tabla y gráfico, al final del 3º Trimestre, en septiembre de 2013, el paro **descendió** respecto a los meses de julio y agosto.

### Boadilla del Monte Evolución paro registrado por sexo 2013

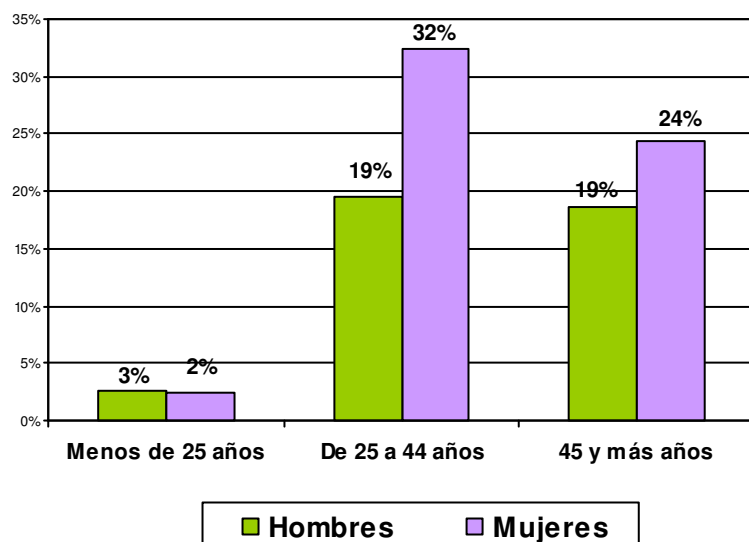


Fuente: Servicio Regional de Empleo

El número de mujeres desempleadas aumenta en el mes de julio respecto al mes anterior, se mantiene en agosto y **desciende** en septiembre. Respecto al paro masculino, aumenta en julio respecto al mes anterior, vuelve a subir en agosto, y finalmente **desciende** en el mes de septiembre.

## Paro registrado por grupo de edad

**Boadilla del Monte: Distribución trimestral por edad y sexo (% sobre el total)**

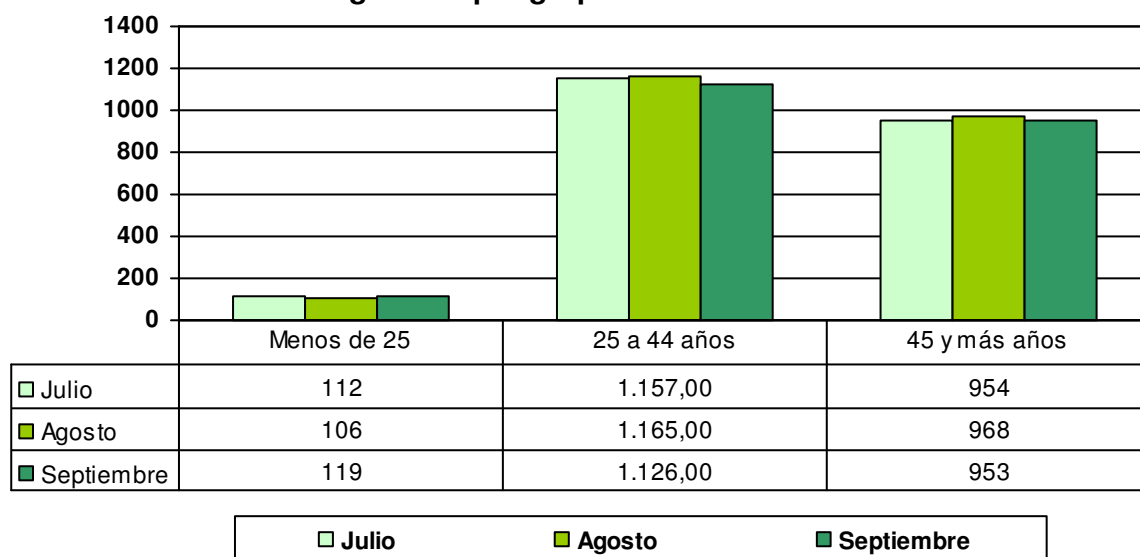


**En Boadilla del Monte el 51% de los parados tiene entre 25 y 44 años**

**El 32% de los parados son mujeres entre 25 y 44 años.**

Fuente: Elaboración propia a partir de datos de la Dirección General de Empleo de la CM y el SEPE .

### **Paro registrado por grupo de edad - Boadilla del Monte**



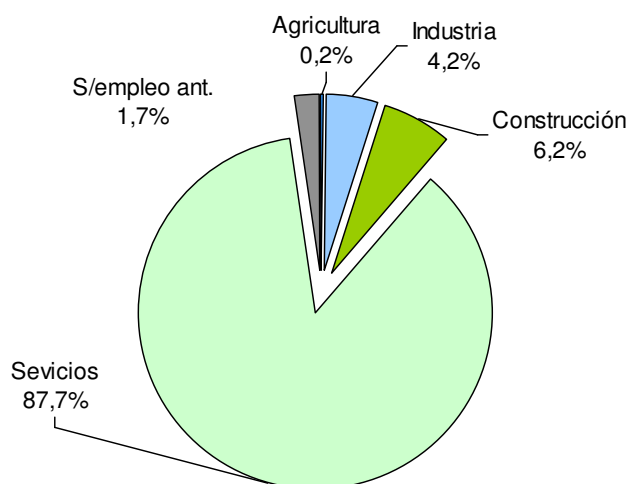
Fuente: Elaboración propia a partir de datos de la Dirección General de Empleo de la CM y el SEPE .

## Paro registrado por sectores de actividad

Paro Boadilla del Monte	Julio	Agosto	Septiembre
AGRICULTURA	5	4	4
INDUSTRIA	94	96	93
CONSTRUCCION	134	140	136
SERVICIOS	1951	1967	1.924
SIN EMPLEO ANTERIOR	39	32	41
<b>Total</b>	<b>2223</b>	<b>2239</b>	<b>2198</b>

Fuente: Elaboración propia a partir de datos de la Dirección General de Empleo de la CM y el SEPE .

### Boadilla del Monte Paro registrado por sector de actividad



En los sectores Industrial, Construcción y Agrícola desciende el porcentaje de paro registrado en relación al trimestre anterior.

Respecto al Sector Servicios el paro aumenta en relación al trimestre anterior.

Respecto a las personas sin empleo anterior, desciende el porcentaje de paro registrado en relación al trimestre anterior.

Fuente: Elaboración propia a partir de datos del SEPE

PARO TRIMESTRE	Comunidad de Madrid	Boadilla del Monte
AGRICULTURA	0,7%	0,2%
INDUSTRIA	8,0%	4,2%
CONSTRUCCION	12,6%	6,2%
SERVICIOS	74,3%	87,7%
SIN EMPLEO ANTERIOR	4,3%	1,7%

Fuente: Elaboración propia a partir de datos de la Dirección General de Empleo de la CM y el SEPE .

En la tabla podemos observar la distribución del paro por sectores de actividad tanto en el municipio de Boadilla del Monte, como en el conjunto de la Comunidad de Madrid

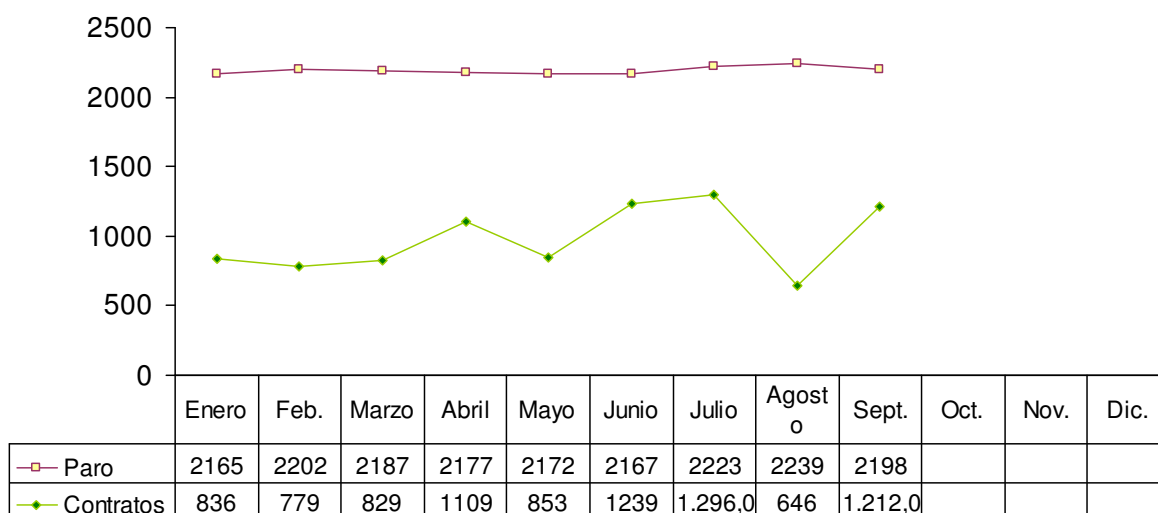


## LA CREACIÓN DE EMPLEO EN BOADILLA DEL MONTE

### Paro y contrataciones en 2013

Observando las contrataciones y el paro registrado mes a mes nos sirve como indicador de la evolución de la situación del mercado de trabajo en el municipio.

**Paro registrado y contrataciones.  
Boadilla del Monte 2013**



Fuente: Elaboración propia a partir de datos de la Dirección General de Empleo de la CM y el SEPE .

Como se puede observar en la tabla y gráfico, al final del 3º Trimestre, en septiembre de 2013, el paro **descendió** respecto a los meses de julio y agosto.

#### **Respecto al número de contratos registrados cabe decir que:**

El mes de julio se formalizan casi 1.300 contratos (1.296), el mejor dato de la serie anual.

El mes de septiembre es también un buen mes en cifras de contratación, con un total de 1.212 contratos registrados.

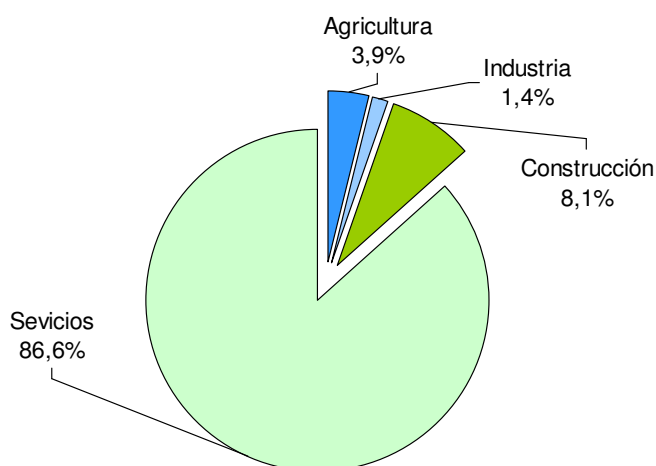


## Contratos por sector de actividad

Contratos Boadilla del Monte	jul-13	ago-13	sep-13
AGRICULTURA	2	8	4
INDUSTRIA	30	18	8
CONSTRUCCION	199	97	83
SERVICIOS	1065	523	1117
Total	1296	646	1212

Fuente: Elaboración propia a partir de datos de la Dirección General de Empleo de la CM y el SEPE .

### Boadilla del Monte Contratos por sector de actividad



En comparación con el trimestre anterior, el porcentaje de contratos registrados aumenta en los Sectores Agrícola y Sector Servicios.

En el Sector Industrial se mantiene el porcentaje de contratos registrados respecto al trimestre anterior.

En el Sector de la Construcción se produce un descenso en el número de contratos respecto al trimestre anterior.

En la tabla inferior podemos observar en que sectores se concentra el porcentaje de las contrataciones, tanto en Boadilla del Monte como en la Comunidad de Madrid.

Fuente: Elaboración propia a partir de datos de la Dirección General de Empleo de la CM y el SEPE .

CONTRATOS TRIMESTRE	Comunidad de Madrid	Boadilla del Monte
AGRICULTURA	0,3%	4,1%
INDUSTRIA	3,8%	1,4%
CONSTRUCCION	7,3%	7,5%
SERVICIOS	88,6%	87,0%

Fuente: Elaboración propia a partir de datos de la Dirección General de Empleo de la CM y el SEPE .

Como se puede observar en la tabla, el porcentaje de contratos registrados a lo largo del trimestre es mayor en Boadilla del Monte que en la Comunidad de Madrid en los sectores agrícola y construcción. Este porcentaje es inferior en la industria y el sector servicios.