

CONCEJALÍA DE  
FORMACIÓN Y EMPLEO

**OBSERVATORIO LOCAL DE**  
**EMPLEO DE**  
**BOADILLA DEL MONTE**

**II TRIMESTRE AÑO 2016**

## Notas metodológicas

### Fuentes de información

La Dirección General de Empleo de la **Consejería de Empleo, Turismo y Cultura de la Comunidad de Madrid** y el **Servicio Público de Empleo Estatal** (en adelante SEPE) son las principales fuentes de información para la construcción del Observatorio local de empleo de Boadilla del Monte.

La Dirección General de Empleo de la **Consejería de Empleo, Turismo y Cultura de la Comunidad de Madrid** y el SEPE publica los datos oficiales de empleo a nivel Nacional y Comunidad de Madrid, y presenta los datos desagregados por municipios. Ofrece información sobre:

-Paro registrado de residentes en Boadilla del Monte.

-Contrataciones adscritas a centros de trabajo ubicados en Boadilla del Monte.

Ambos datos se publican mensualmente segmentados por edad, sexo, nivel de estudios, grupo profesional, sector de actividad, y otras variables de interés general.

La explotación estadística de estos datos permite conocer la situación general del empleo en nuestro municipio y su evolución en el tiempo, así como compararlo con dos de los municipios más cercanos: Majadahonda y Pozuelo de Alarcón.

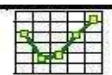
### Construcción de indicadores:

#### **Porcentaje de paro por habitantes:**

Para poder comparar el paro en poblaciones de diferente tamaño, recurrimos a este indicador que se calcula dividiendo el paro registrado mensualmente entre la población total del territorio de referencia. Es un indicador orientativo, ya que la fecha del último dato oficial de población se publica anualmente y con retraso de un año, por lo que no se corresponde exactamente con las cifras de paro registrado, que se actualizan mensualmente.

#### **Medias trimestrales de paro y contratos:**

El cálculo de medias trimestrales (suma de tres meses, dividido entre tres) facilita la comparación de datos a lo largo del año.



## Paro registrado en el territorio

El paro registrado implica la inscripción como demandante de empleo en las oficinas de empleo. Este dato es publicado mensualmente por la Dirección General de Empleo de la Comunidad de Madrid.

### Paro registrado 2º trimestre 2016

Paro registrado	abr-16	may-16	jun-16
Boadilla del Monte	1.710	1.716	1.697
Majadahonda	2.875	2.771	2.724
Pozuelo de Alarcón	2.746	2.706	2.658
Comunidad de Madrid	450.003	437.366	425.540
España	4.011.171	3.891.403	3.767.054

Fuente: SEPE y Dirección General de Empleo CM

El número de desempleados se sitúa en 1.697 en el mes de marzo. Se trata del mejor dato de paro desde el mes de Julio de 2009.

### Población por municipios 2014 - 2015

POBLACIÓN MUNICIPIOS COMUNIDAD DE MADRID Y ESPAÑA			% de aumento
Padrón enero	2014	2015	Incremento
Boadilla	47.852	48.775	1,93%
Majadahonda	70.359	70.800	0,63%
Pozuelo	84.360	84.558	0,23%
Com. Madrid	6.454.440	6.436.996	-0,27%
España	46.771.341	46.624.382	-0,31%

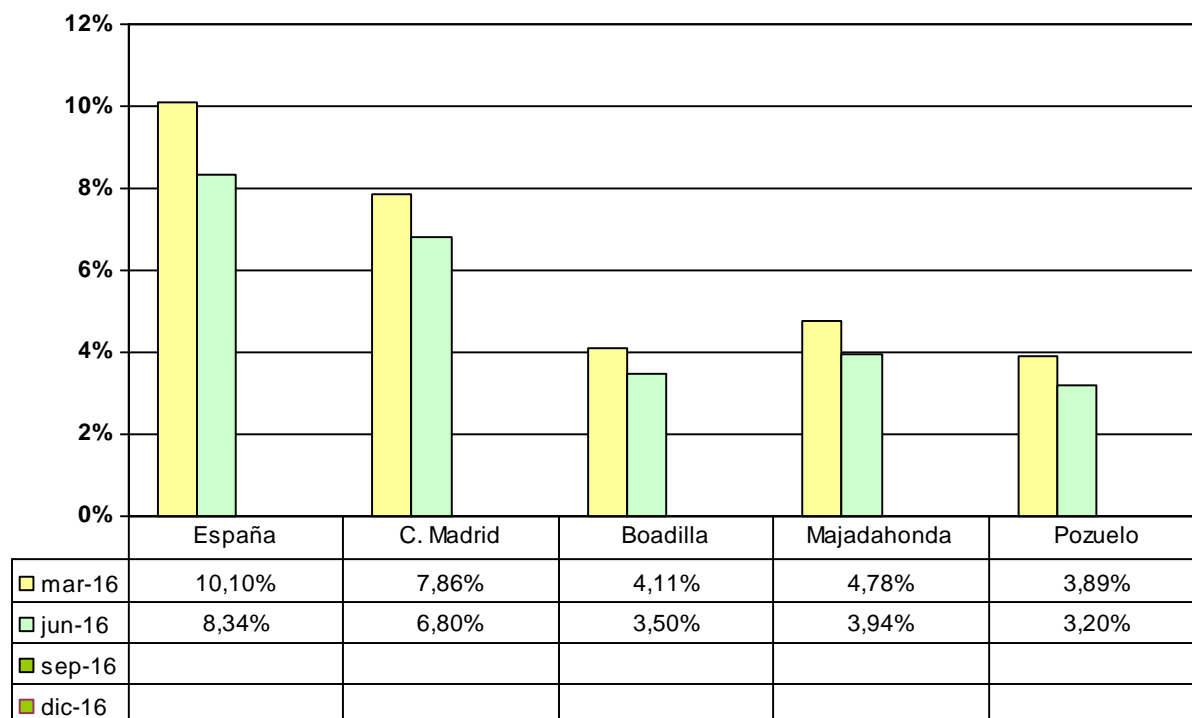
Fuente: INE. Padrón de habitantes

El **Padrón de habitantes** ofrece información socio-demográfica sobre el municipio y otros municipios de referencia, así como de la Comunidad de Madrid y España. Utilizamos los datos del Padrón municipal oficiales publicados por el INE con una periodicidad anual.

Respecto a estos datos, hay que destacar que en Boadilla del Monte se da un **incremento de 923 habitantes** (Un **1,93%**), mientras que a nivel nacional y en la Comunidad de Madrid desciende el número de residentes. En Majadahonda y pozuelo de Alarcón hay también un aumento de empadronados respecto al año anterior, con un 0,63 % y un 0,23 % respectivamente, según datos de padrón municipal facilitados por el Instituto Nacional de Estadística (INE).

## Porcentaje de paro por habitante

Porcentaje de paro registrado por habitante - 2016



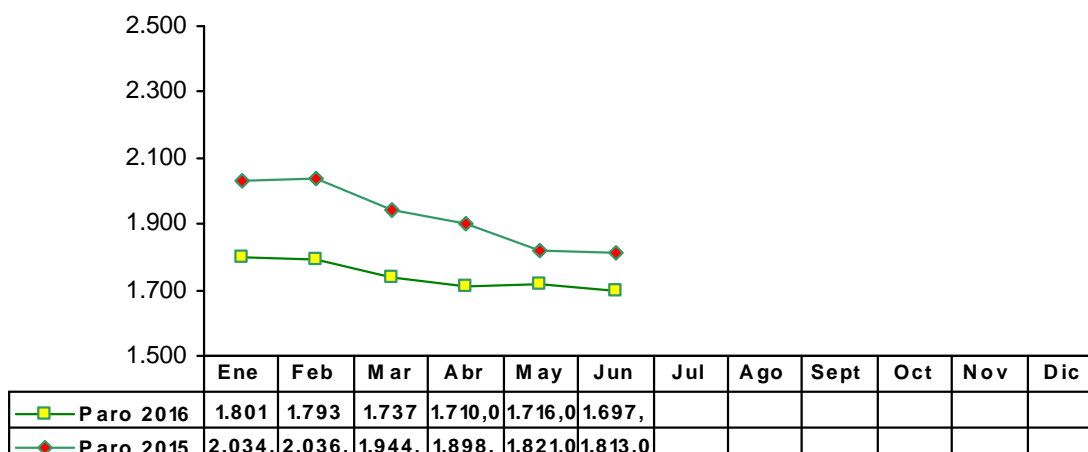
Fuente: Elaboración propia a partir de datos del SEPE y la Dirección General de Empleo CM

Para poder comparar el paro en poblaciones de diferente tamaño, recurrimos a este indicador que se calcula dividiendo el paro registrado mensualmente entre la población total del territorio de referencia.

Como se puede observar en la tabla y gráfico anteriores, el porcentaje de paro registrado en relación a la población es menor en los municipios del oeste que en España y la Comunidad de Madrid.

## Evolución del paro registrado

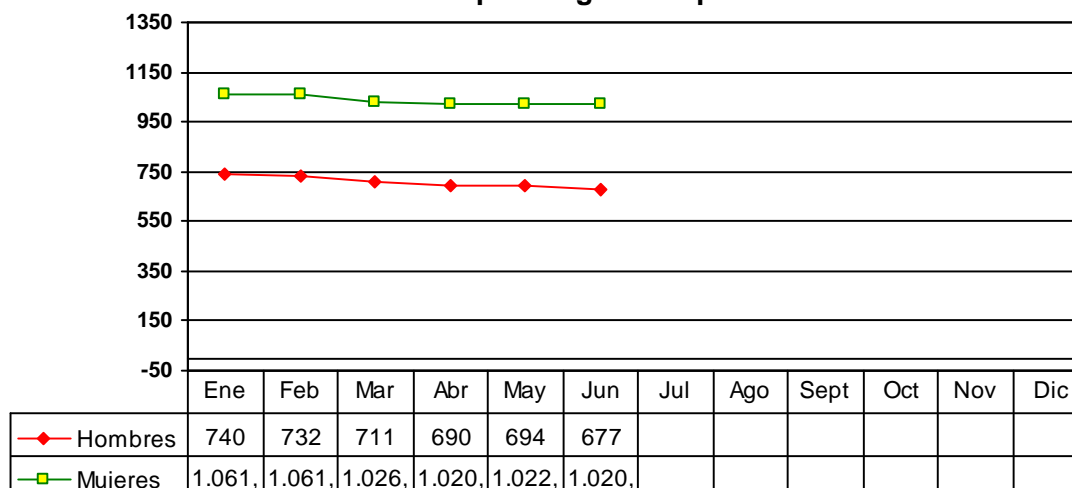
### Boadilla del Monte 2015-2016



Fuente: Elaboración propia a partir de datos de la Dirección General de Empleo de la CM y el SEPE .

En comparación con los datos de paro del año 2015, se da un menor número de parados en todos los meses de 2016. Junio cierra con 1.697 desempleados, el mejor dato desde julio de 2009.

### Boadilla del Monte Evolución paro registrado por sexo 2016



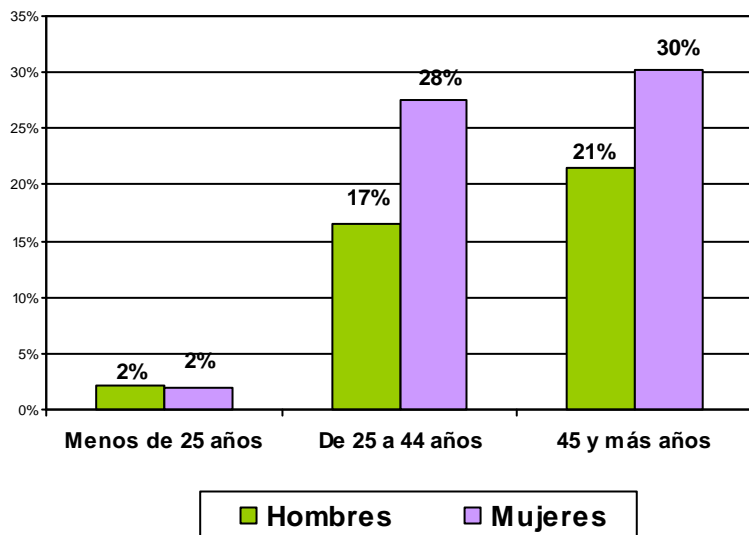
Fuente: Servicio Regional de Empleo

Como se puede observar en la tabla y gráfico, el paro masculino desciende a lo largo del 2º Trimestre de 2016.

Respecto al comportamiento del paro femenino cabe decir que se mantiene sin cambios significativos durante todo el 2º trimestre.

## Paro registrado por grupo de edad

Boadilla del Monte: Distribución trimestral por edad y sexo (% sobre el total)

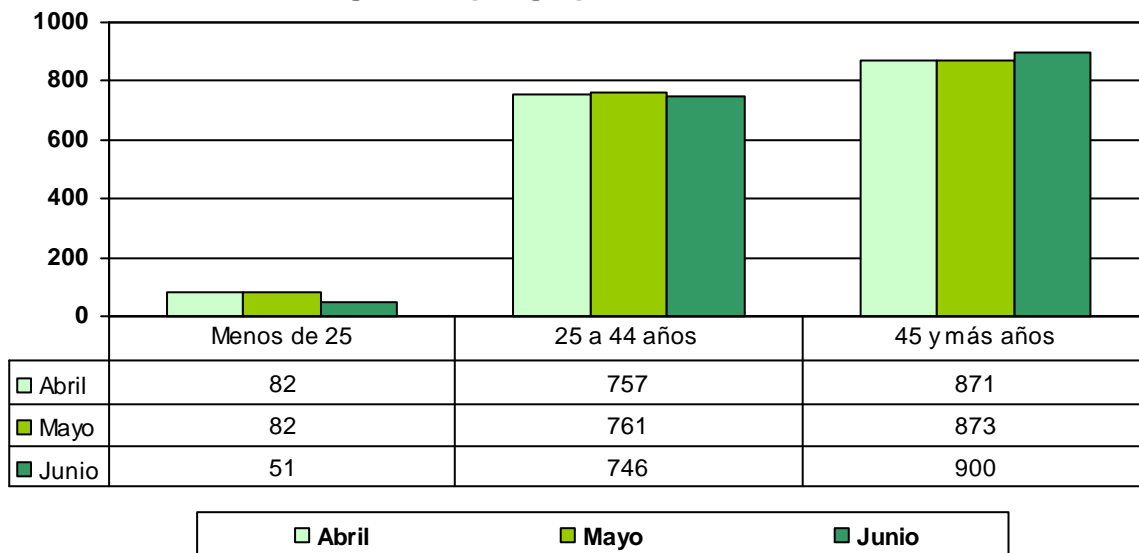


En Boadilla del Monte el 51% de los parados tiene 45 y más años

El 30% de los parados son mujeres con 45 y más años.

Fuente: Elaboración propia a partir de datos de la Dirección General de Empleo de la CM y el SEPE .

### Paro registrado por grupo de edad - Boadilla del Monte



Fuente: Elaboración propia a partir de datos de la Dirección General de Empleo de la CM y el SEPE .

El **paro juvenil** desciende a lo largo del trimestre del 2016.

El paro del **colectivo de personas con 45 y más años** aumenta a lo largo del trimestre.

En el colectivo de personas con edades comprendidas entre 25 y 44 años el número de desempleados aumenta en mayo respecto al mes anterior para, posteriormente, descender en el mes de junio.

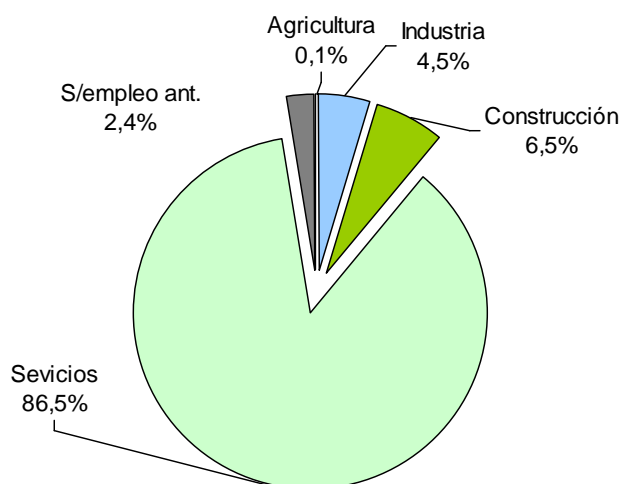


## Paro registrado por sectores de actividad

Paro Boadilla del Monte	Abril	Mayo	Junio
AGRICULTURA	1	2	4
INDUSTRIA	77	81	75
CONSTRUCCION	116	112	105
SERVICIOS	1476	1482	1.471
SIN EMPLEO ANTERIOR	40	39	42
<b>Total</b>	<b>1710</b>	<b>1716</b>	<b>1697</b>

Fuente: Elaboración propia a partir de datos de la Dirección General de Empleo de la CM y el SEPE .

### Boadilla del Monte Paro registrado por sector de actividad



Fuente: Elaboración propia a partir de datos del SRE

PARO TRIMESTRE	Comunidad de Madrid	Boadilla del Monte
AGRICULTURA	0,9%	0,1%
INDUSTRIA	7,0%	4,5%
CONSTRUCCION	10,2%	6,5%
SERVICIOS	76,2%	86,5%
SIN EMPLEO ANTERIOR	5,7%	2,4%

Fuente: Elaboración propia a partir de datos de la Dirección General de Empleo de la CM y el SEPE .

### Evolución del Paro en el 2º trimestre:

-En los Sectores Agrícola y Sector Servicios desciende el número de desempleados respecto al trimestre anterior.

-En la Industria y la Construcción aumenta el número de desempleados respecto al trimestre anterior.

-En el colectivo de desempleados sin empleo anterior se da un aumento en el número de desempleados respecto al trimestre anterior.

- En la tabla inferior se puede apreciar el porcentaje de paro que representa cada sector de actividad en comparación con la Comunidad de Madrid.

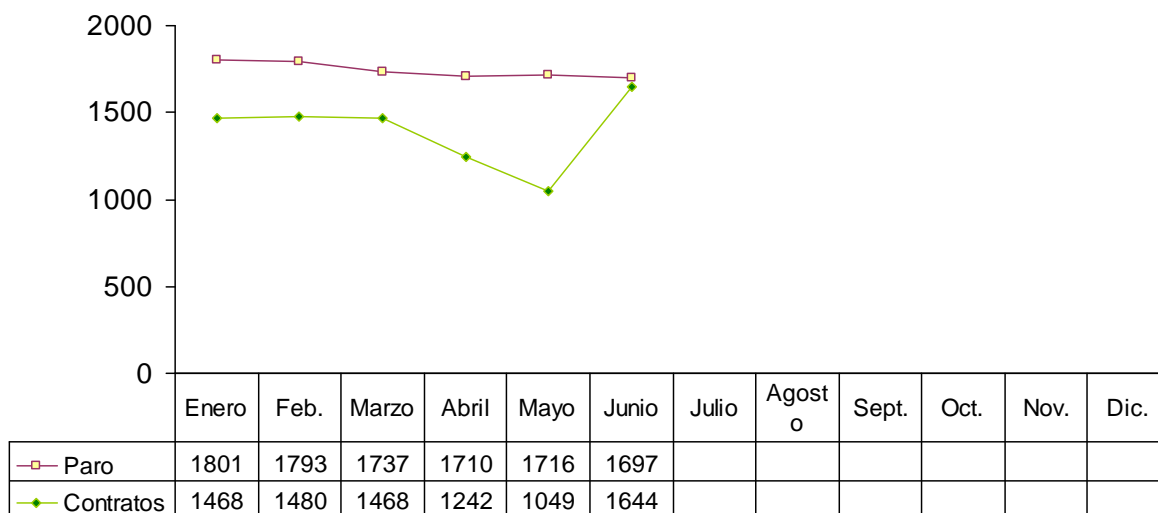


## LA CREACIÓN DE EMPLEO EN BOADILLA DEL MONTE

### Paro y contrataciones en 2016

Observando las contrataciones y el paro registrado mes a mes nos sirve como indicador de la evolución de la situación del mercado de trabajo en el municipio.

**Paro registrado y contrataciones.  
Boadilla del Monte 2016**



Fuente: Elaboración propia a partir de datos de la Dirección General de Empleo de la CM y el SEPE .

El número de desempleados se sitúa en 1.697 en el mes de marzo. Se trata del mejor dato de paro desde el mes de Julio de 2009.

Respecto a la evolución de las contrataciones, descienden en los meses de abril y mayo, para aumentar en el mes de junio con un total de 1.644 contrataciones.

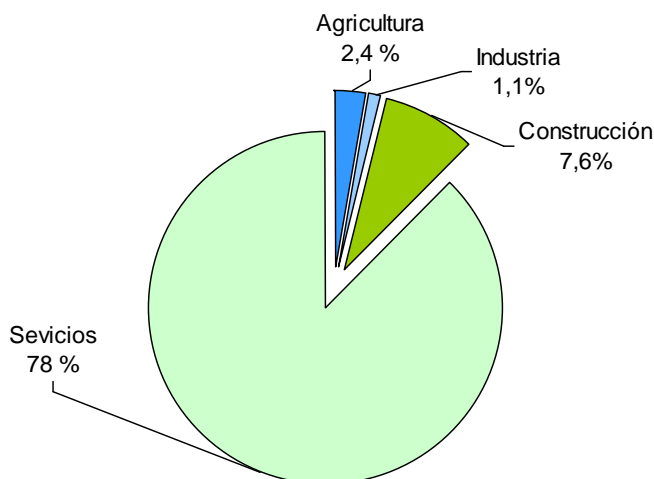


## Contratos por sector de actividad

Contratos Boadilla del Monte	abr-16	may-16	jun-16
AGRICULTURA	0	19	89
INDUSTRIA	20	17	13
CONSTRUCCION	80	113	141
SERVICIOS	1142	900	1401
<b>Total</b>	<b>1242</b>	<b>1049</b>	<b>1644</b>

Fuente: Elaboración propia a partir de datos de la Dirección General de Empleo de la CM y el SEPE .

### Boadilla del Monte Contratos por sector de actividad



### Evolución contrataciones:

-Las contrataciones en la Agricultura, la Industria y la Construcción aumentan respecto al número de contratos registrados del 1º trimestre de 2016.

-Es en el Sector Servicios donde el número de contrataciones es menor respecto al 1º trimestre de 2016.

-Si comparamos el número de contrataciones del 2º trimestre de 2016 con el 2º trimestre del año 2015, se observa un aumento en el número de contratos en todos los sectores, a excepción del sector agrícola

Fuente: Elaboración propia a partir de datos de la Dirección General de Empleo de la CM y el SEPE .

CONTRATOS TRIMESTRE	Comunidad de Madrid	Boadilla del Monte
AGRICULTURA	0,3%	2,7%
INDUSTRIA	5,5%	1,3%
CONSTRUCCION	6,4%	8,5%
SERVICIOS	87,8%	87,5%

Fuente: Elaboración propia a partir de datos de la Dirección General de Empleo de la CM y el SEPE .

Como se puede observar en la tabla, el porcentaje de contratos registrados a lo largo del trimestre es mayor en Boadilla del Monte que en la Comunidad de Madrid en los sectores Agricultura y la Construcción, mientras que, en la Industria y el Sector Servicios éste porcentaje es inferior.