

**CONCEJALÍA DE  
EMPLEO Y FORMACIÓN**

**OBSERVATORIO LOCAL DE  
EMPLEO DE  
BOADILLA DEL MONTE**

**II TRIMESTRE AÑO 2018**

## Notas metodológicas

### Fuentes de información

La Dirección General de Empleo de la **Consejería de Empleo, Turismo y Cultura de la Comunidad de Madrid** y el **Servicio Público de Empleo Estatal** (en adelante SEPE) son las principales fuentes de información para la construcción del Observatorio local de empleo de Boadilla del Monte.

La Dirección General de Empleo de la **Consejería de Empleo, Turismo y Cultura de la Comunidad de Madrid** y el SEPE publica los datos oficiales de empleo a nivel Nacional y Comunidad de Madrid, y presenta los datos desagregados por municipios. Ofrece información sobre:

-Paro registrado de residentes en Boadilla del Monte.

-Contrataciones adscritas a centros de trabajo ubicados en Boadilla del Monte.

Ambos datos se publican mensualmente segmentados por edad, sexo, nivel de estudios, grupo profesional, sector de actividad, y otras variables de interés general.

La explotación estadística de estos datos permite conocer la situación general del empleo en nuestro municipio y su evolución en el tiempo, así como compararlo con dos de los municipios más cercanos: Majadahonda y Pozuelo de Alarcón.

### Construcción de indicadores:

#### **Porcentaje de paro por habitantes:**

Para poder comparar el paro en poblaciones de diferente tamaño, recurrimos a este indicador que se calcula dividiendo el paro registrado mensualmente entre la población total del territorio de referencia. Es un indicador orientativo, ya que la fecha del último dato oficial de población se publica anualmente y con retraso de un año, por lo que no se corresponde exactamente con las cifras de paro registrado, que se actualizan mensualmente.

#### **Medias trimestrales de paro y contratos:**

El cálculo de medias trimestrales (suma de tres meses, dividido entre tres) facilita la comparación de datos a lo largo del año.



## Paro registrado en el territorio

El paro registrado implica la inscripción como demandante de empleo en las oficinas de empleo. Este dato es publicado mensualmente por la Dirección General de Empleo de la Comunidad de Madrid.

### Paro registrado 2º trimestre 2018

Paro registrado	abr-18	may-18	jun-18
Boadilla del Monte	1.484	1.443	1.425
Majadahonda	2.334	2.250	2.218
Pozuelo de Alarcón	2.380	2.313	2.236
Comunidad de Madrid	370.590	360.760	351.047
España	3.335.868	3.252.130	3.162.162

Fuente: SEPE y Dirección General de Empleo CM

Se cierra en marzo el 2º trimestre con la cifra de 1.425 personas en situación de desempleo, el mejor dato de paro registrado desde enero del año 2009.

### Población por municipios 2016 - 2017

POBLACIÓN MUNICIPIOS DE MADRID Y ESPAÑA	COMUNIDAD		% de aumento
	2016	2017	Incremento
Boadilla	49.762	51.463	3,42%
Majadahonda	70.755	71.299	0,77%
Pozuelo	84.989	85.605	0,72%
Com. Madrid	6.466.996	6.507.184	0,62%
España	46.539.026	46.572.132	0,07%

Fuente: INE. Padrón de habitantes

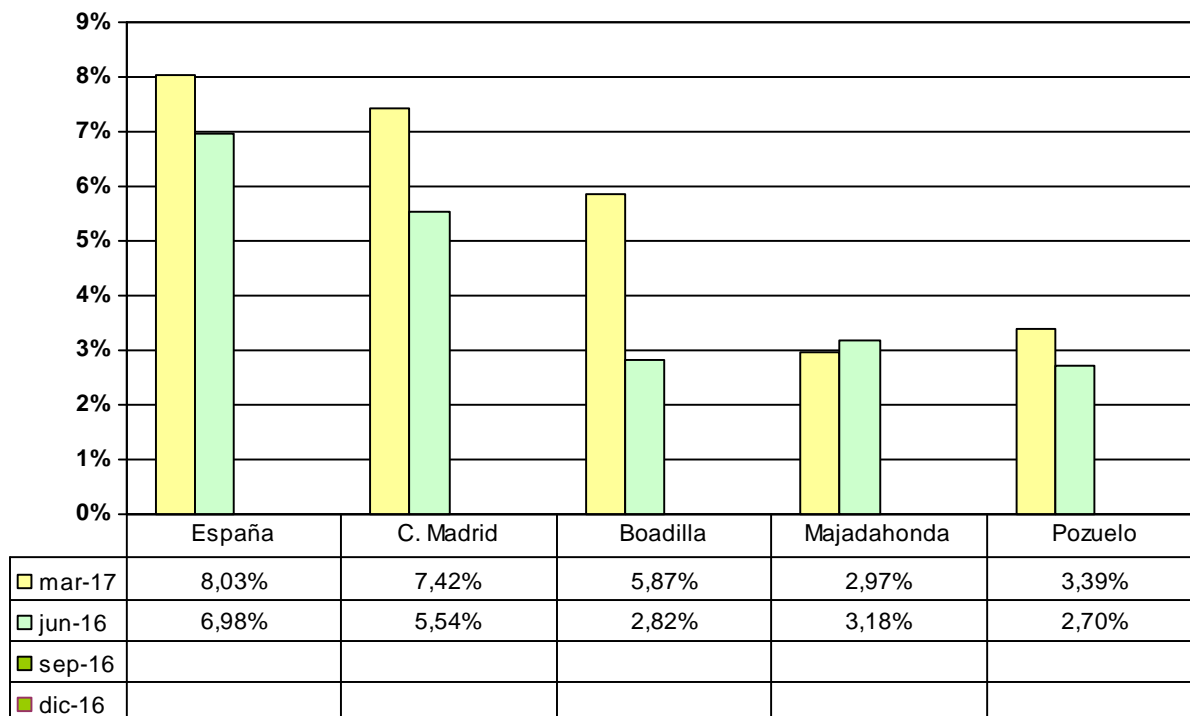
El **Padrón de habitantes** ofrece información socio-demográfica sobre el municipio y otros municipios de referencia, así como de la Comunidad de Madrid y España. Utilizamos los datos del Padrón municipal oficiales publicados por el INE con una periodicidad anual.

Respecto a estos datos, hay que destacar que en Boadilla del Monte se da un **incremento de 1.701 habitantes** (Un **3,42%**), mientras que en otros municipios de la zona noroeste, Comunidad de Madrid y a nivel nacional el aumento de población empadronada respecto al año anterior no llega en ninguno de ellos al 1%,

Datos de padrón municipal facilitados por el Instituto Nacional de Estadística (INE).

## Porcentaje de paro por habitante

Porcentaje de paro registrado por habitante - 2018



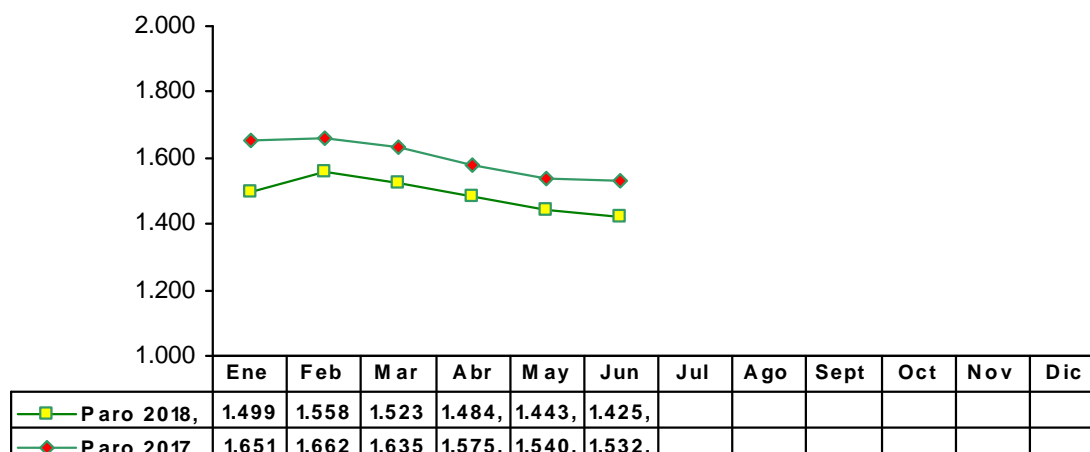
Fuente: Elaboración propia a partir de datos del SEPE y la Dirección General de Empleo CM

Para poder comparar el paro en poblaciones de diferente tamaño, recurrimos a este indicador que se calcula dividiendo el paro registrado mensualmente entre la población total del territorio de referencia.

Como se puede observar en la tabla y gráfico anteriores, el porcentaje de paro registrado en relación a la población es menor en los municipios del oeste que en España y la Comunidad de Madrid.

## Evolución del paro registrado

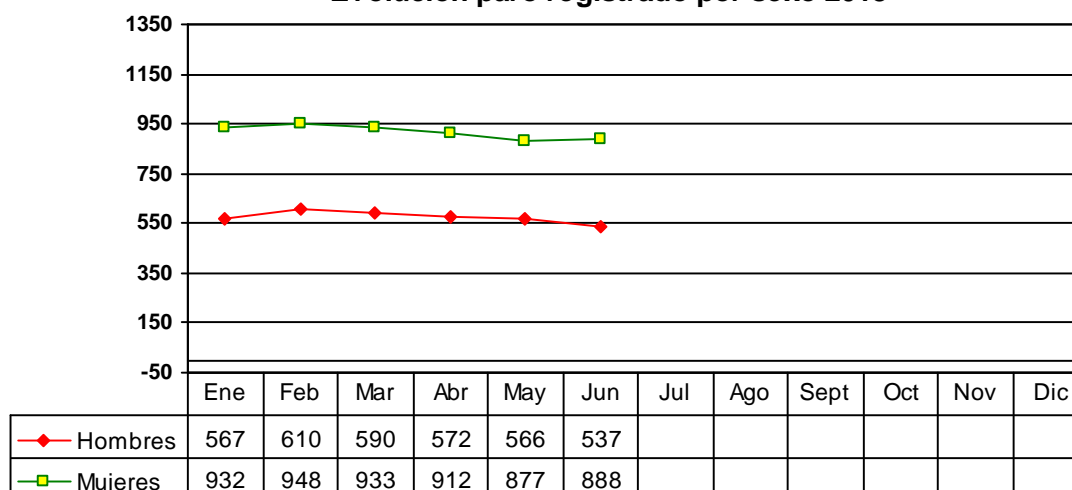
### Boadilla del Monte 2017-2018



Fuente: Elaboración propia a partir de datos de la Dirección General de Empleo de la CM y el SEPE .

El número de desempleados desciende a lo largo del segundo trimestre y cierra el mismo con el dato de **1.425** demandantes de empleo, el mejor dato desde enero de 2009.

### Boadilla del Monte Evolución paro registrado por sexo 2018



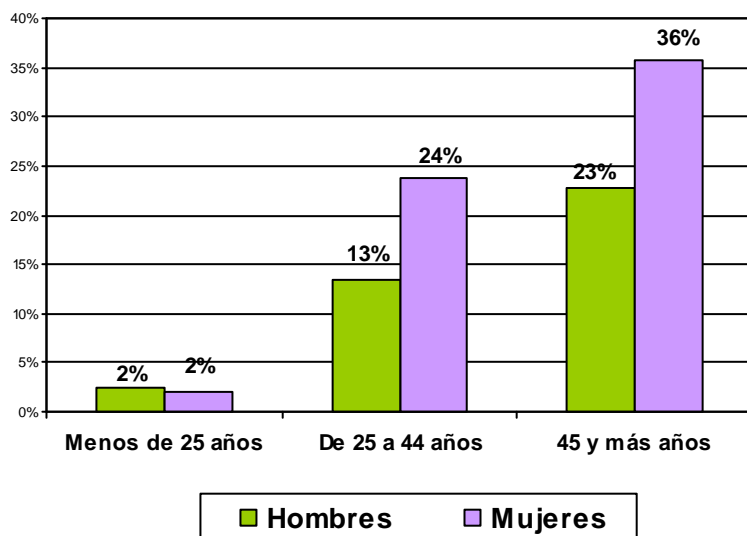
Fuente: Servicio Regional de Empleo

- El desempleo masculino desciende a lo largo del segundo trimestre y cierra el mismo con el dato de 537 desempleados.
- Respecto al desempleo femenino, desciende en el mes de mayo para aumentar de nuevo en junio, pero con un dato de paro inferior al correspondiente al mes de abril, y cierra el trimestre con 888 desempleadas.



## Paro registrado por grupo de edad

Boadilla del Monte: Distribución trimestral por edad y sexo (% sobre el total)

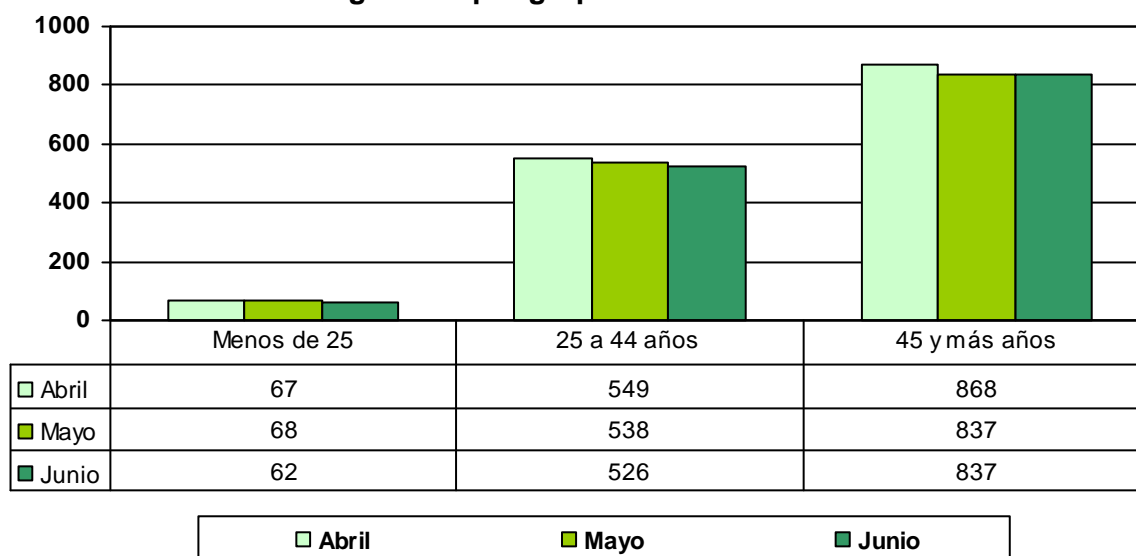


En Boadilla del Monte el 59% de los parados tiene 45 y más años

El 36% de los parados son mujeres con 45 y más años.

Fuente: Elaboración propia a partir de datos de la Dirección General de Empleo de la CM y el SEPE .

### Paro registrado por grupo de edad - Boadilla del Monte



Fuente: Elaboración propia a partir de datos de la Dirección General de Empleo de la CM y el SEPE .

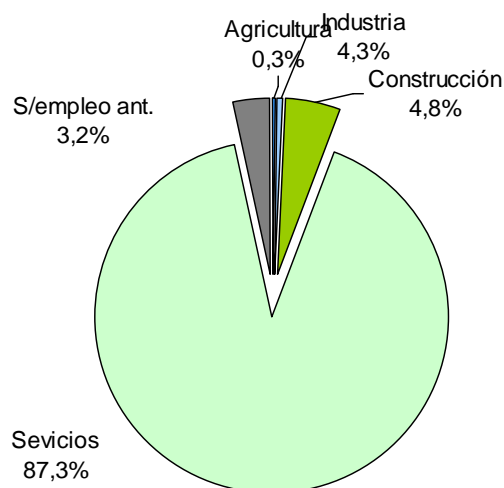
- El **paro juvenil** se mantiene estable en mayo respecto al mes de abril, y desciende en el mes de junio, cerrando el trimestre con 62 desempleados.
- En las personas con edad comprendidas entre **25 y 44 años** desciende el paro a lo largo del trimestre, cerrando el mismo con 526 desempleados.
- Respecto a las personas de **45 y más años**, el paro desciende en mayo respecto al mes de abril y se mantiene estable en la cifra de 837 desempleados, cifra con la que cierra el trimestre.

## Paro registrado por sectores de actividad

Paro Boadilla del Monte	Abril	Mayo	Junio
AGRICULTURA	4	3	4
INDUSTRIA	68	62	59
CONSTRUCCION	74	71	66
SERVICIOS	1288	1259	1.254
SIN EMPLEO ANTERIOR	50	48	42
<b>Total</b>	<b>1484</b>	<b>1443</b>	<b>1425</b>

Fuente: Elaboración propia a partir de datos de la Dirección General de Empleo de la CM y el SEPE .

### Boadilla del Monte Paro registrado por sector de actividad



Fuente: Elaboración propia a partir de datos del SRE

PARO TRIMESTRE	Comunidad de Madrid	Boadilla del Monte
AGRICULTURA	0,9%	0,3%
INDUSTRIA	6,3%	4,3%
CONSTRUCCION	8,4%	4,8%
SERVICIOS	77,6%	87,3%
SIN EMPLEO ANTERIOR	6,8%	3,2%

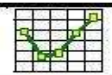
Fuente: Elaboración propia a partir de datos de la Dirección General de Empleo de la CM y el SEPE .

### Evolución del Paro en el 2º trimestre:

Al cierre del segundo trimestre, el paro descende en todos los sectores de actividad, en comparación con el cierre del trimestre anterior.

El descenso en el número de desempleados se concreta en las siguientes cifras:

- Sector Agrícola: 2 menos.
- Industria: 12 menos.
- Construcción: 13 menos.
- Sector servicios: 65 menos.

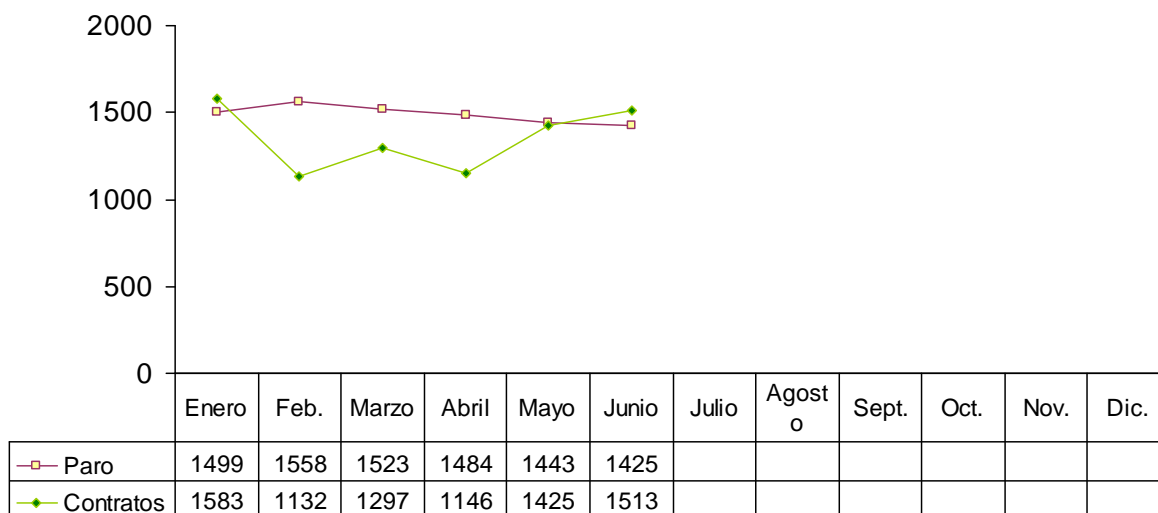


## LA CREACIÓN DE EMPLEO EN BOADILLA DEL MONTE

### Paro y contrataciones en 2018

Observando las contrataciones y el paro registrado mes a mes nos sirve como indicador de la evolución de la situación del mercado de trabajo en el municipio.

**Paro registrado y contrataciones.  
Boadilla del Monte 2018**



Fuente: Elaboración propia a partir de datos de la Dirección General de Empleo de la CM y el SEPE .

El paro desciende a lo largo del segundo trimestre, y cierra el mismo con **1.425** desempleados. Se trata de la cifra más baja de paro desde Enero del año 2009.

La Contratación experimenta un descenso en el mes de abril, para aumentar en los meses de mayo y junio, cerrando el trimestre con la cifra de **4.084 contratos**, 72 más respecto al trimestre anterior.



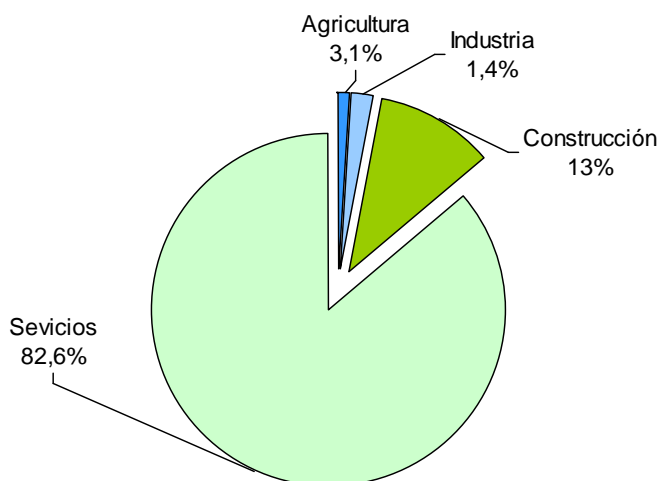
## Contratos por sector de actividad

Contratos Boadilla del Monte	abr-18	may-18	jun-18
AGRICULTURA	7	21	98
INDUSTRIA	18	19	19
CONSTRUCCION	179	182	169
SERVICIOS	942	1203	1227
<b>Total</b>	<b>1146</b>	<b>1425</b>	<b>1513</b>

Fuente: Elaboración propia a partir de datos de la Dirección General de Empleo de la CM y el SEPE .

### Evolución contrataciones:

**Boadilla del Monte**  
**Contratos por sector de actividad**



Durante el 2º Trimestre se registraron un total de **4.084 contratos**, 72 contratos más que en el trimestre anterior, en el que se registraron 4.012 contratos. (Esta información estadística incluye contratos iniciales, convertidos en indefinidos y prórrogas de contratos)

La contratación en el municipio se concentra en el sector servicios.

### Respecto al trimestre anterior el número de contratos:

- Aumenta en la agricultura y la Construcción.
- Disminuye en la industria y el sector servicios,

Fuente: Elaboración propia a partir de datos de la Dirección General de Empleo de la CM y el SEPE .

CONTRATOS TRIMESTRE	Comunidad de Madrid	Boadilla del Monte
AGRICULTURA	0,4%	3,1%
INDUSTRIA	5,4%	1,4%
CONSTRUCCION	6,3%	13,0%
SERVICIOS	87,9%	82,6%

Fuente: Elaboración propia a partir de datos de la Dirección General de Empleo de la CM y el SEPE .

En el cuadro superior se puede observar la distribución de la contratación por sectores en Boadilla del Monte y la Comunidad de Madrid.