

**CONCEJALÍA DE
FORMACIÓN Y EMPLEO**

**OBSERVATORIO LOCAL DE
EMPLEO DE
BOADILLA DEL MONTE**

II TRIMESTRE AÑO 2015

Notas metodológicas

Fuentes de información

La Dirección General de Empleo de la **Consejería de Empleo, Turismo y Cultura de la Comunidad de Madrid** y el **Servicio Público de Empleo Estatal** (en adelante SEPE) son las principales fuentes de información para la construcción del Observatorio local de empleo de Boadilla del Monte.

La Dirección General de Empleo de la **Consejería de Empleo, Turismo y Cultura de la Comunidad de Madrid** y el SEPE publica los datos oficiales de empleo a nivel Nacional y Comunidad de Madrid, y presenta los datos desagregados por municipios. Ofrece información sobre:

-Paro registrado de residentes en Boadilla del Monte.

-Contrataciones adscritas a centros de trabajo ubicados en Boadilla del Monte.

Ambos datos se publican mensualmente segmentados por edad, sexo, nivel de estudios, grupo profesional, sector de actividad, y otras variables de interés general.

La explotación estadística de estos datos permite conocer la situación general del empleo en nuestro municipio y su evolución en el tiempo, así como compararlo con los de los municipios más cercanos: Majadahonda y Pozuelo de Alarcón.

Construcción de indicadores:

Porcentaje de paro por habitantes:

Para poder comparar el paro en poblaciones de diferente tamaño, recurrimos a este indicador que se calcula dividiendo el paro registrado mensualmente entre la población total del territorio de referencia. Es un indicador orientativo, ya que la fecha del último dato oficial de población se publica anualmente y con retraso de un año, por lo que no se corresponde exactamente con las cifras de paro registrado, que se actualizan mensualmente.

Medias trimestrales de paro y contratos:

El cálculo de medias trimestrales (suma de tres meses, dividido entre tres) facilita la comparación de datos a lo largo del año.



Paro registrado en el territorio

El paro registrado implica la inscripción como demandante de empleo en las oficinas de empleo. Este dato es publicado mensualmente por la Dirección General de Empleo de la Comunidad de Madrid.

Paro registrado 2º trimestre 2015

Paro registrado	abr-15	may-15	jun-15
Boadilla del Monte	1.898	1.821	1.813
Majadahonda	3.192	3.104	3.011
Pozuelo de Alarcón	3.200	3.126	3.001
Comunidad de Madrid	491.281	475.184	461.094
España	4.333.016	4.215.031	4.120.304

Fuente: SEPE y Dirección General de Empleo CM

Como se puede observar, hay un descenso en el número de desempleados a lo largo del segundo trimestre del año. Éste descenso es especialmente significativo entre los meses de abril y mayo, con un descenso del paro del 4%, alcanzando el mejor dato de paro desde el mes de julio de 2011.

Población por municipios 2013 - 2014

POBLACIÓN DE LOS MUNICIPIOS Y COMUNIDAD DE MADRID			% de aumento
Padrón enero	2013	2014	Incremento
Boadilla	47.587	47.852	0,56%
Majadahonda	70.386	70.359	-0,04%
Pozuelo	84.474	84.360	-0,13%
Com. Madrid	6.495.551	6.454.440	-0,63%
España	47.129.783	46.771.341	-0,76%

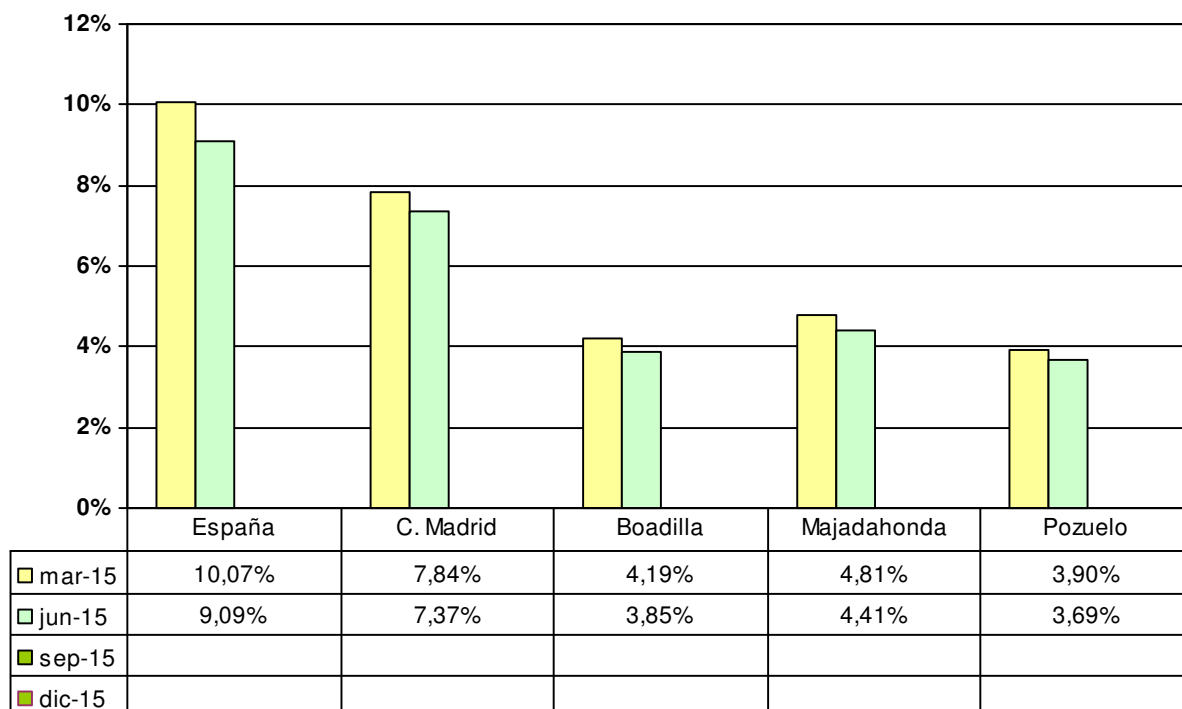
Fuente: INE. Padrón de habitantes

El **Padrón de habitantes** ofrece información socio-demográfica sobre el municipio y otros municipios de referencia, así como de la Comunidad de Madrid y España. Utilizamos los datos del Padrón municipal oficiales publicados por el INE con una periodicidad anual.

Respecto a estos datos, hay que destacar que, mientras que a nivel nacional, en la Comunidad de Madrid y en los municipios comparados (Pozuelo de Alarcón y Majadahonda) hay menos habitantes empadronados respecto al año anterior, en Boadilla del Monte se da un incremento de 265 habitantes, que supone un 0,56% más, según datos de padrón municipal facilitados por el Instituto Nacional de Estadística (INE).

Porcentaje de paro por habitante

Porcentaje de paro registrado por habitante - 2015

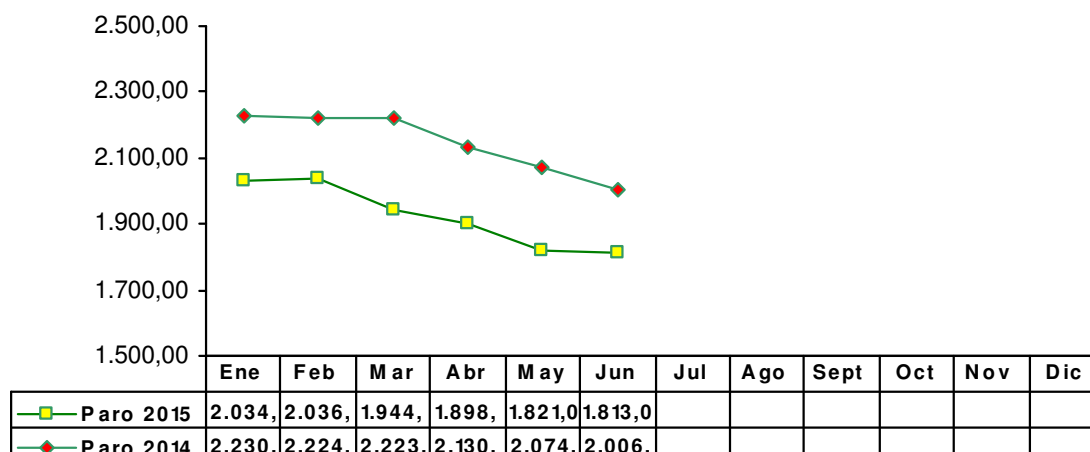


Fuente: Elaboración propia a partir de datos del SEPE y la Dirección General de Empleo CM

Para poder comparar el paro en poblaciones de diferente tamaño, recurrimos a este indicador que se calcula dividiendo el paro registrado mensualmente entre la población total del territorio de referencia.

Como se puede observar en la tabla y gráfico anteriores, el porcentaje de paro registrado en relación a la población es menor en los municipios del oeste que en España y la Comunidad de Madrid.

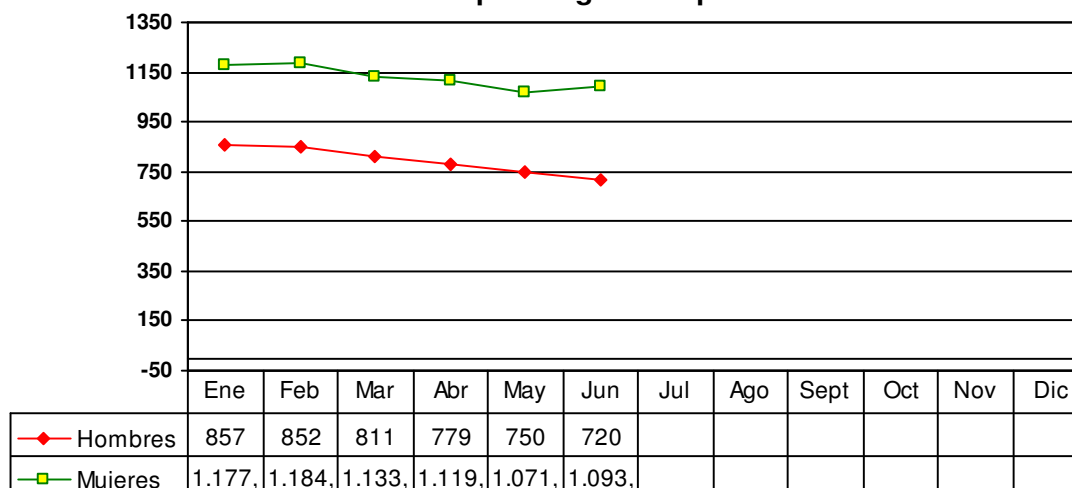
Evolución del paro registrado



Fuente: Elaboración propia a partir de datos de la Dirección General de Empleo de la CM y el SEPE .

En comparación con el trimestre anterior se puede observar el descenso interanual de las cifras de paro registrado. El punto de inflexión se alcanza con el dato de 1.821 parados del mes de mayo, el mejor dato de paro desde el mes de julio de 2011.

Boadilla del Monte Evolución paro registrado por sexo 2015



Fuente: Servicio Regional de Empleo

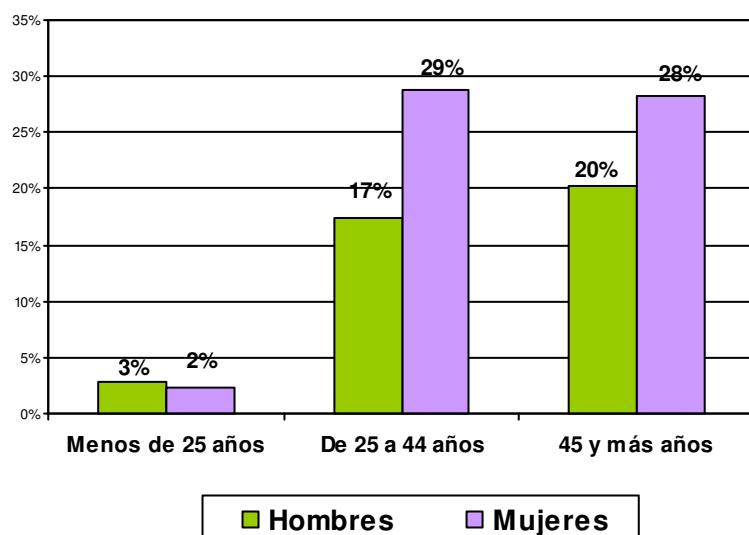
Como se puede observar en la tabla y gráfico, el paro masculino desciende a lo largo de todo el 2º Trimestre de 2015.

El comportamiento del paro femenino es más irregular. Desciende en los meses de abril y mayo, para posteriormente aumentar en el mes de junio.



Paro registrado por grupo de edad

Boadilla del Monte: Distribución trimestral por edad y sexo (% sobre el total)

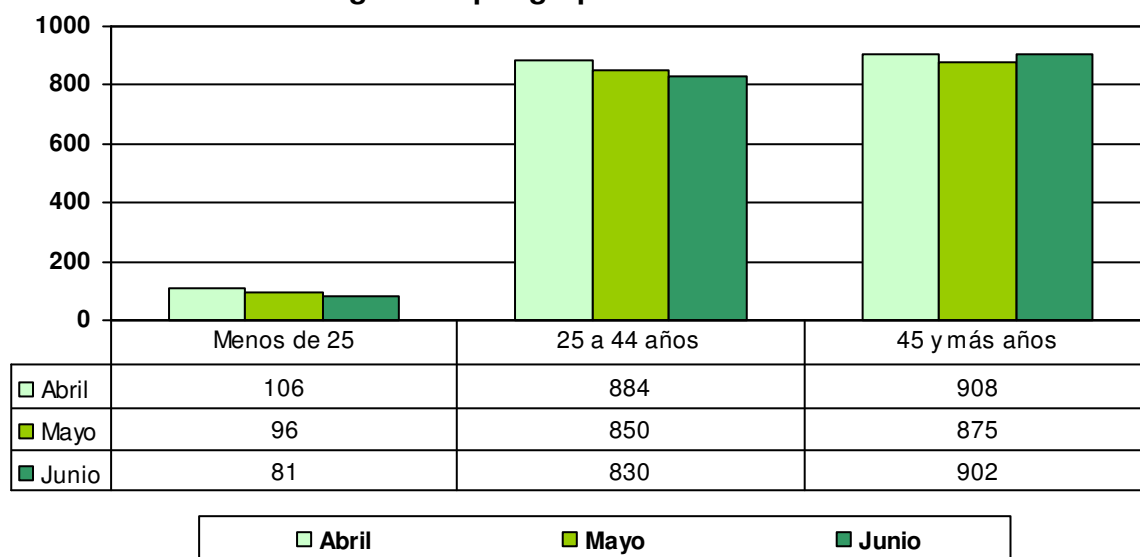


En Boadilla del Monte el 46% de los parados tiene entre 25 y 44 años

El 29% de los parados son mujeres entre 25 y 44 años.

Fuente: Elaboración propia a partir de datos de la Dirección General de Empleo de la CM y el SEPE .

Paro registrado por grupo de edad - Boadilla del Monte



Fuente: Elaboración propia a partir de datos de la Dirección General de Empleo de la CM y el SEPE .

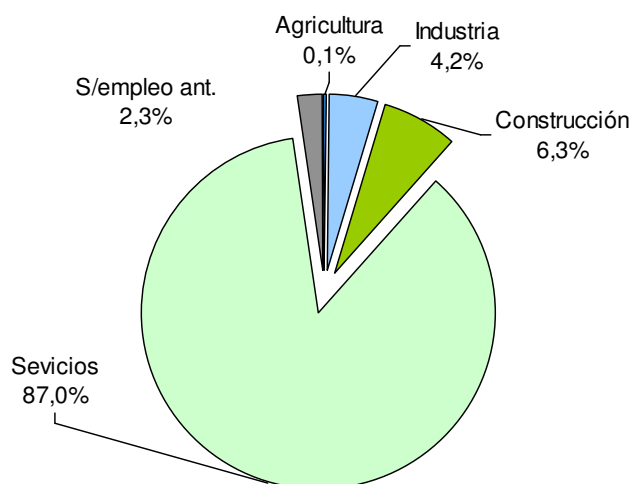
El **paro juvenil** desciende a lo largo de todo el segundo trimestre de 2015. En el colectivo de personas de entre **25 y 44 años** el paro desciende a lo largo del 2º trimestre. En el colectivo de personas con **45 y más años el comportamiento es más irregular**. El número de parados desciende en Mayo, para, posteriormente, aumentar en el mes de Junio.

Paro registrado por sectores de actividad

Paro Boadilla del Monte	Abril	Mayo	Junio
AGRICULTURA	2	2	2
INDUSTRIA	76	78	79
CONSTRUCCION	116	117	116
SERVICIOS	1663	1583	1.568
SIN EMPLEO ANTERIOR	41	41	48
Total	1898	1821	1813

Fuente: Elaboración propia a partir de datos de la Dirección General de Empleo de la CM y el SEPE .

Boadilla del Monte Paro registrado por sector de actividad



Fuente: Elaboración propia a partir de datos del SRE

PARO TRIMESTRE	Comunidad de Madrid	Boadilla del Monte
AGRICULTURA	0,9%	0,1%
INDUSTRIA	7,3%	4,2%
CONSTRUCCION	11,0%	6,3%
SERVICIOS	75,2%	87,0%
SIN EMPLEO ANTERIOR	5,6%	2,3%

Fuente: Elaboración propia a partir de datos de la Dirección General de Empleo de la CM y el SEPE .

Evolución del Paro en el 2º trimestre:

-En el Sector Agrícola y la Construcción el número de parados se mantiene a lo largo del segundo trimestre (Ver tabla).

-En el Sector Industrial el número de parados aumenta ligeramente a lo largo del trimestre (Ver tabla).

-En el Sector Servicios es donde se concentra el descenso en el número de desempleados, cerrando el trimestre con 1.568 parados (Ver tabla).

-En el colectivo de desempleados sin empleo anterior se da un ligero aumento en el mes de junio, cerrando el trimestre con 48 parados (Ver tabla).

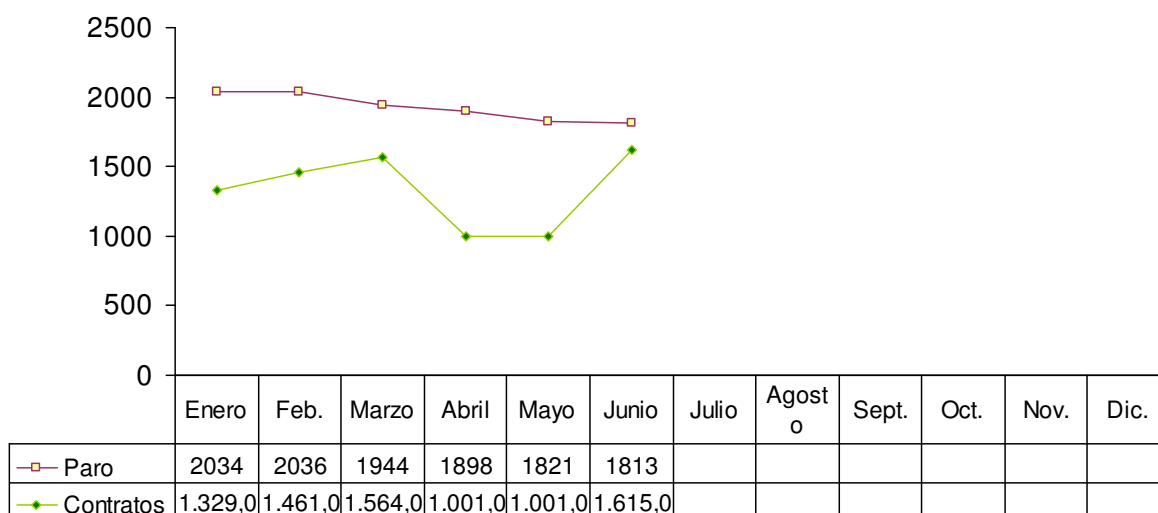


LA CREACIÓN DE EMPLEO EN BOADILLA DEL MONTE

Paro y contrataciones en 2015

Observando las contrataciones y el paro registrado mes a mes nos sirve como indicador de la evolución de la situación del mercado de trabajo en el municipio.

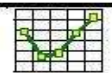
**Paro registrado y contrataciones.
Boadilla del Monte 2015**



Fuente: Elaboración propia a partir de datos de la Dirección General de Empleo de la CM y el SEPE .

El paro desciende a lo largo del segundo trimestre. Éste descenso es especialmente significativo entre los meses de abril y mayo, con un descenso del paro del 4%, alcanzando el mejor dato de paro desde el mes de julio de 2011.

Respecto a la evolución de las contrataciones, en el mes de abril descienden respecto al mes de marzo, para, posteriormente, aumentar en el mes de junio, alcanzando la cifra de 1.615 contratos, la mejor de todo el semestre.

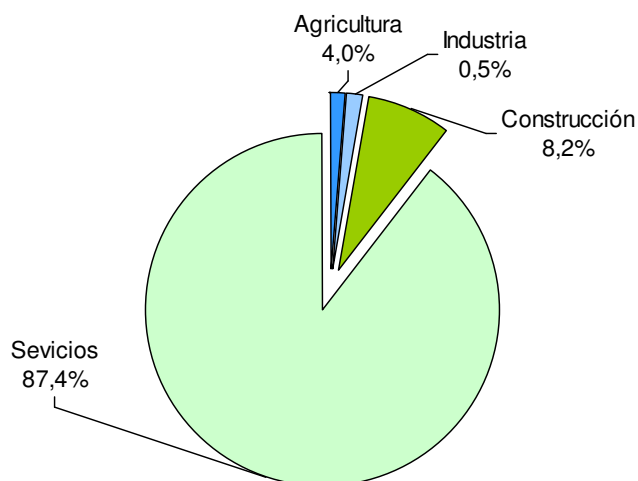


Contratos por sector de actividad

Contratos Boadilla del Monte	abr-15	may-15	jun-15
AGRICULTURA	1	31	113
INDUSTRIA	7	5	5
CONSTRUCCION	84	98	113
SERVICIOS	909	867	1384
Total	1001	1001	1615

Fuente: Elaboración propia a partir de datos de la Dirección General de Empleo de la CM y el SEPE .

Boadilla del Monte Contratos por sector de actividad



Fuente: Elaboración propia a partir de datos de la Dirección General de Empleo de la CM y el SEPE .

CONTRATOS TRIMESTRE	Comunidad de Madrid	Boadilla del Monte
AGRICULTURA	1,0%	4,0%
INDUSTRIA	5,3%	0,5%
CONSTRUCCION	8,5%	8,2%
SERVICIOS	85,2%	87,4%

Fuente: Elaboración propia a partir de datos de la Dirección General de Empleo de la CM y el SEPE .

Como se puede observar en la tabla, el porcentaje de contratos registrados a lo largo del trimestre es mayor en Boadilla del Monte que en la Comunidad de Madrid en la Agricultura y el Sector Servicios. Por el contrario, este porcentaje es inferior en la Industria y la Construcción.

Evolución contrataciones:

-En el Sector Agrícola y la Construcción aumenta el número de contrataciones a lo largo de todo el trimestre (Ver tabla).

-En la Industria se da un ligero descenso en el mes de mayo y se mantiene el número de contrataciones en junio (Ver tabla).

-En el sector servicios el comportamiento es más irregular. El número de contrataciones desciende en el mes de mayo, y aumenta en el mes de junio, cerrado el trimestre con 1.384 contrataciones (Ver tabla).