

**CONCEJALÍA DE  
EMPLEO Y FORMACIÓN**

**OBSERVATORIO LOCAL DE  
EMPLEO DE  
BOADILLA DEL MONTE**

**I TRIMESTRE AÑO 2018**

## Notas metodológicas

### Fuentes de información

La Dirección General de Empleo de la **Consejería de Empleo, Turismo y Cultura de la Comunidad de Madrid** y el **Servicio Público de Empleo Estatal** (en adelante SEPE) son las principales fuentes de información para la construcción del Observatorio local de empleo de Boadilla del Monte.

La Dirección General de Empleo de la **Consejería de Empleo, Turismo y Cultura de la Comunidad de Madrid** y el SEPE publica los datos oficiales de empleo a nivel Nacional y Comunidad de Madrid, y presenta los datos desagregados por municipios. Ofrece información sobre:

-Paro registrado de residentes en Boadilla del Monte.

-Contrataciones adscritas a centros de trabajo ubicados en Boadilla del Monte.

Ambos datos se publican mensualmente segmentados por edad, sexo, nivel de estudios, grupo profesional, sector de actividad, y otras variables de interés general.

La explotación estadística de estos datos permite conocer la situación general del empleo en nuestro municipio y su evolución en el tiempo, así como compararlo con dos de los municipios más cercanos: Majadahonda y Pozuelo de Alarcón.

### Construcción de indicadores:

#### **Porcentaje de paro por habitantes:**

Para poder comparar el paro en poblaciones de diferente tamaño, recurrimos a este indicador que se calcula dividiendo el paro registrado mensualmente entre la población total del territorio de referencia. Es un indicador orientativo, ya que la fecha del último dato oficial de población se publica anualmente y con retraso de un año, por lo que no se corresponde exactamente con las cifras de paro registrado, que se actualizan mensualmente.

#### **Medias trimestrales de paro y contratos:**

El cálculo de medias trimestrales (suma de tres meses, dividido entre tres) facilita la comparación de datos a lo largo del año.

## Paro registrado en el territorio

El paro registrado implica la inscripción como demandante de empleo en las oficinas de empleo. Este dato es publicado mensualmente por la Dirección General de Empleo de la Comunidad de Madrid.

### Paro registrado 1º trimestre 2018

Paro registrado	ene-18	feb-18	mar-18
Boadilla del Monte	1.499	1.558	1.523
Majadahonda	2.399	2.438	2.423
Pozuelo de Alarcón	2.451	2.465	2.430
Comunidad de Madrid	381.732	383.463	380.051
España	3.476.528	3.470.248	3.422.551

Fuente: SEPE y Dirección General de Empleo CM

Se cierra en marzo el 1º trimestre con la cifra de 1.523 personas en situación de desempleo.

### Población por municipios 2016 - 2017

POBLACIÓN MUNICIPIOS DE MADRID Y ESPAÑA	COMUNIDAD		% de aumento
	2016	2017	Incremento
<b>Padrón enero</b>			
Boadilla	49.762	51.463	3,42%
Majadahonda	70.755	71.299	0,77%
Pozuelo	84.989	85.605	0,72%
Com. Madrid	6.466.996	6.507.184	0,62%
España	46.539.026	46.572.132	0,07%

Fuente: INE. Padrón de habitantes

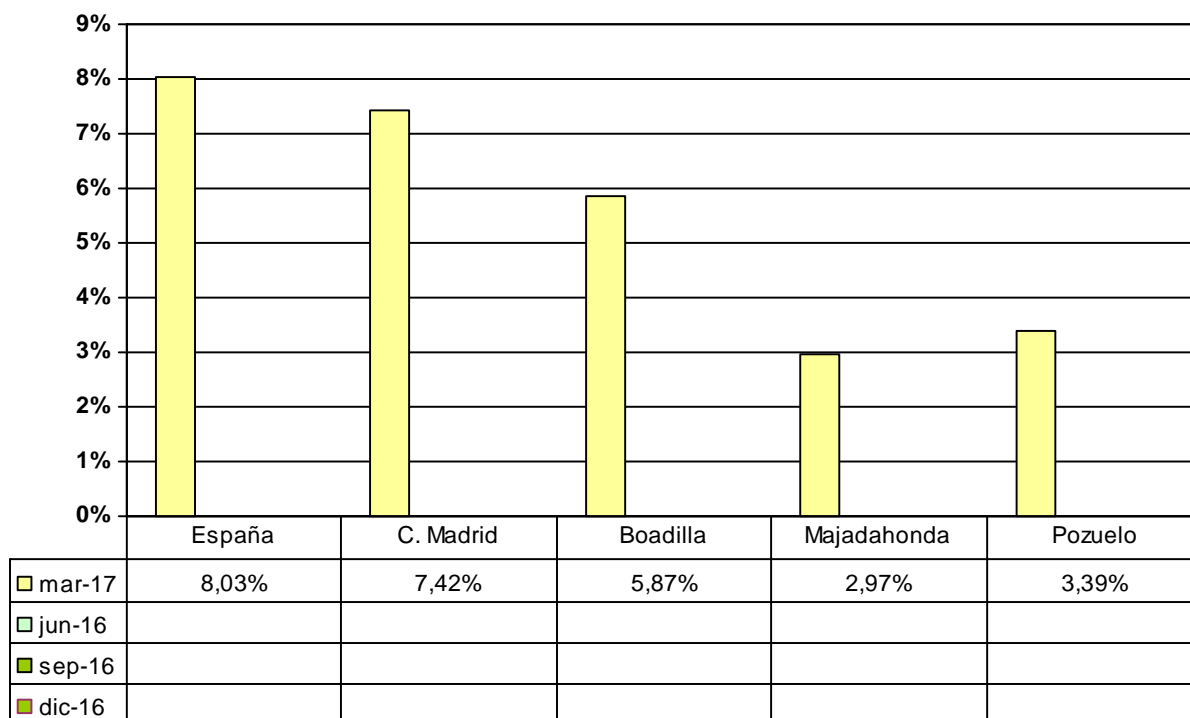
El **Padrón de habitantes** ofrece información socio-demográfica sobre el municipio y otros municipios de referencia, así como de la Comunidad de Madrid y España. Utilizamos los datos del Padrón municipal oficiales publicados por el INE con una periodicidad anual.

Respecto a estos datos, hay que destacar que en Boadilla del Monte se da un **incremento de 1.701 habitantes** (Un **3,42%**), mientras que en otros municipios de la zona noroeste, Comunidad de Madrid y a nivel nacional el aumento de población empadronada respecto al año anterior no llega en ninguno de ellos al 1%,

Datos de padrón municipal facilitados por el Instituto Nacional de Estadística (INE).

## Porcentaje de paro por habitante

Porcentaje de paro registrado por habitante - 2018



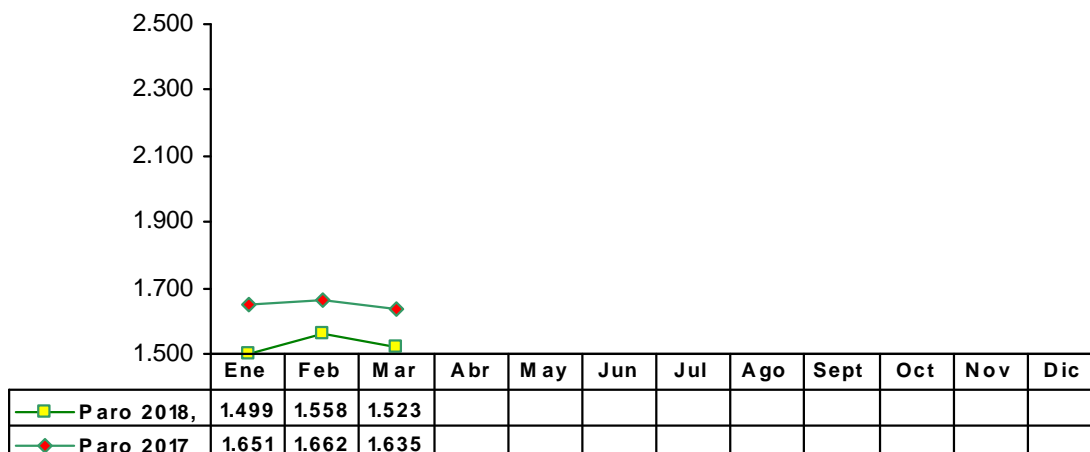
Fuente: Elaboración propia a partir de datos del SEPE y la Dirección General de Empleo CM

Para poder comparar el paro en poblaciones de diferente tamaño, recurrimos a este indicador que se calcula dividiendo el paro registrado mensualmente entre la población total del territorio de referencia.

Como se puede observar en la tabla y gráfico anteriores, el porcentaje de paro registrado en relación a la población es menor en los municipios del oeste que en España y la Comunidad de Madrid.

## Evolución del paro registrado

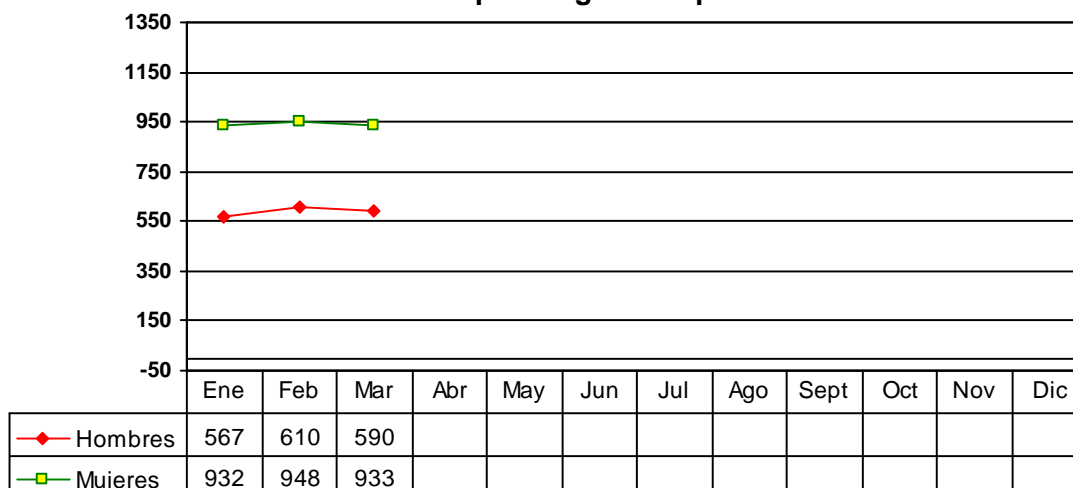
### Boadilla del Monte 2017-2018



Fuente: Elaboración propia a partir de datos de la Dirección General de Empleo de la CM y el SEPE .

El número de desempleados aumenta en el mes de febrero respecto al mes anterior para, posteriormente, descender en el mes de marzo, cerrando el trimestre con **1.523** demandantes.

### Boadilla del Monte Evolución paro registrado por sexo 2018

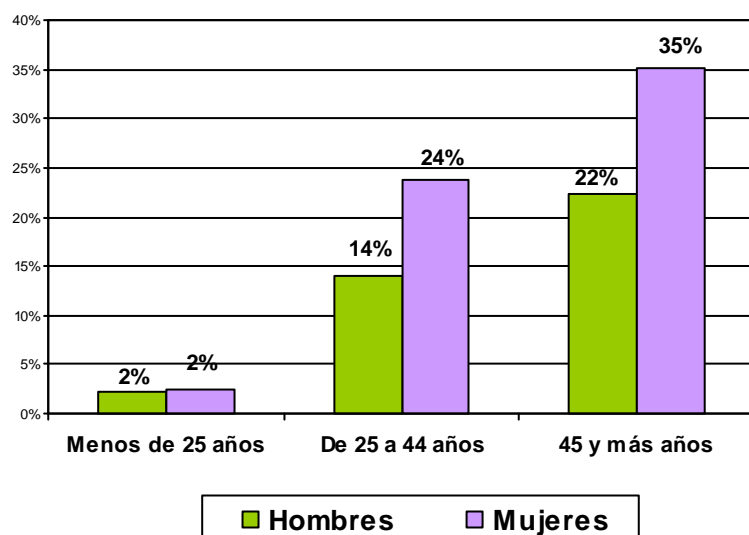


Fuente: Servicio Regional de Empleo

Tanto el paro femenino como el masculino experimentan un aumento en el mes de febrero respecto al mes anterior para, posteriormente, descender ambos en el mes de marzo. El paro femenino cierra el trimestre con **933 desempleadas**, mientras que el número de hombres desempleados al finalizar el trimestre es de **590**.

## Paro registrado por grupo de edad

Boadilla del Monte: Distribución trimestral por edad y sexo (% sobre el total)

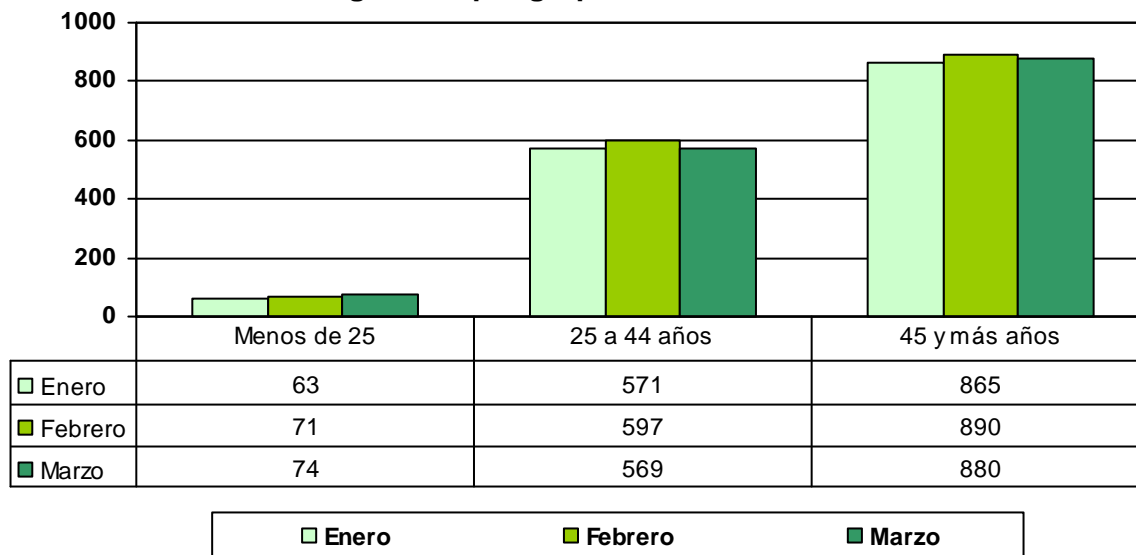


En Boadilla del Monte el 57% de los parados tiene 45 y más años

El 35% de los parados son mujeres con 45 y más años.

Fuente: Elaboración propia a partir de datos de la Dirección General de Empleo de la CM y el SEPE .

Paro registrado por grupo de edad - Boadilla del Monte



Fuente: Elaboración propia a partir de datos de la Dirección General de Empleo de la CM y el SEPE .

El **paro juvenil** aumenta a lo largo del primer trimestre.

En el colectivo de personas con edades comprendidas entre **25 y 44 años** y en el de personas de **45 y más años**, el número de desempleados aumenta en febrero para, posteriormente, descender en el mes de marzo.

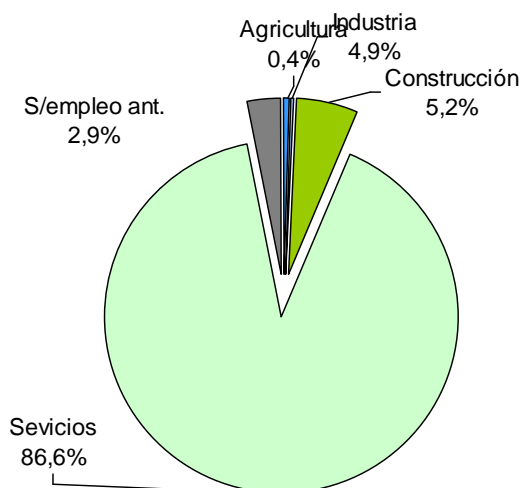


## Paro registrado por sectores de actividad

Paro Boadilla del Monte	Enero	Febrero	Marzo
AGRICULTURA	6	6	6
INDUSTRIA	74	80	71
CONSTRUCCION	77	80	79
SERVICIOS	1305	1343	1.319
SIN EMPLEO ANTERIOR	37	49	48
<b>Total</b>	<b>1499</b>	<b>1558</b>	<b>1523</b>

Fuente: Elaboración propia a partir de datos de la Dirección General de Empleo de la CM y el SEPE .

### Boadilla del Monte Paro registrado por sector de actividad



Fuente: Elaboración propia a partir de datos del SRE

PARO TRIMESTRE	Comunidad de Madrid	Boadilla del Monte
AGRICULTURA	0,9%	0,4%
INDUSTRIA	6,4%	4,9%
CONSTRUCCION	8,7%	5,2%
SERVICIOS	77,7%	86,6%
SIN EMPLEO ANTERIOR	6,3%	2,9%

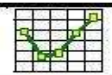
Fuente: Elaboración propia a partir de datos de la Dirección General de Empleo de la CM y el SEPE .

### Evolución del Paro en el 1º trimestre:

-El Sector Agrícola cierra el trimestre con 6 desempleados, uno más respecto al trimestre anterior.

-La Industria cierra el trimestre con 71, tres más que en trimestre anterior. El sector de la construcción cierra el trimestre con 79, tres más que en el trimestre anterior.

-El número de desempleados al cierre del primer trimestre en el Sector Servicios es de 1.319, cuarenta y cinco más que en trimestre anterior.

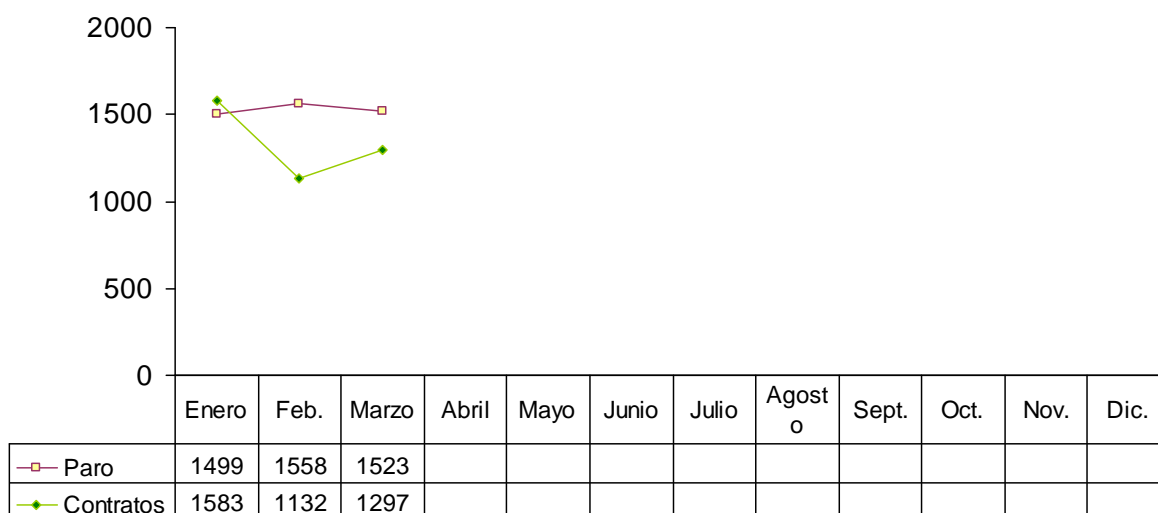


## LA CREACIÓN DE EMPLEO EN BOADILLA DEL MONTE

### Paro y contrataciones en 2018

Observando las contrataciones y el paro registrado mes a mes nos sirve como indicador de la evolución de la situación del mercado de trabajo en el municipio.

**Paro registrado y contrataciones.  
Boadilla del Monte 2018**



Fuente: Elaboración propia a partir de datos de la Dirección General de Empleo de la CM y el SEPE .

El paro aumenta en febrero para posteriormente descender en marzo, cerrando el trimestre con **1.523** demandantes..

La Contratación experimenta un descenso en febrero, para aumentar en marzo, cerrando el primer trimestre con la cifra de **4.012 contratos**.



## Contratos por sector de actividad

Contratos Boadilla del Monte	ene-18	feb-18	mar-18
AGRICULTURA	19	14	9
INDUSTRIA	43	24	13
CONSTRUCCION	169	136	135
SERVICIOS	1352	958	1140
Total	1583	1132	1297

Fuente: Elaboración propia a partir de datos de la Dirección General de Empleo de la CM y el SEPE .

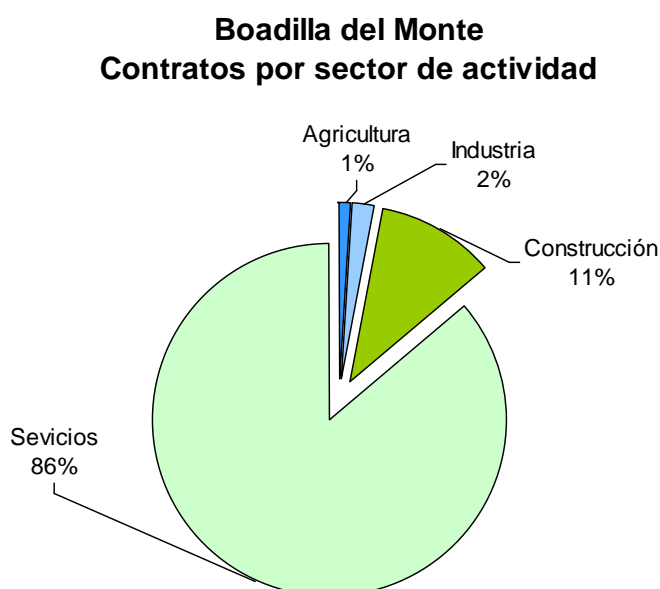
### Evolución contrataciones:

Durante el 1º Trimestre se registraron un total de **4.012 contratos**, **1.834** menos que en el trimestre anterior en el que se registraron 5.846 contratos. (Esta información estadística incluye contratos iniciales, convertidos en indefinidos y prórrogas de contratos)

La contratación en el municipio se concentra en el sector servicios.

### Respecto al trimestre anterior el número de contratos:

- Aumenta en la Construcción.
- Disminuye en la agricultura, industria y el sector servicios,



Fuente: Elaboración propia a partir de datos de la Dirección General de Empleo de la CM y el SEPE .

CONTRATOS TRIMESTRE	Comunidad de Madrid	Boadilla del Monte
AGRICULTURA	0,5%	1,0%
INDUSTRIA	5,7%	2,0%
CONSTRUCCION	6,9%	11,0%
SERVICIOS	87,0%	86,0%

Fuente: Elaboración propia a partir de datos de la Dirección General de Empleo de la CM y el SEPE .

En el cuadro superior se puede observar la distribución de la contratación por sectores en Boadilla del Monte y la Comunidad de Madrid.