

**CONCEJALÍA DE
EMPLEO Y FORMACIÓN**

**OBSERVATORIO LOCAL DE
EMPLEO DE
BOADILLA DEL MONTE**

I TRIMESTRE AÑO 2017

Notas metodológicas

Fuentes de información

La Dirección General de Empleo de la **Consejería de Empleo, Turismo y Cultura de la Comunidad de Madrid** y el **Servicio Público de Empleo Estatal** (en adelante SEPE) son las principales fuentes de información para la construcción del Observatorio local de empleo de Boadilla del Monte.

La Dirección General de Empleo de la **Consejería de Empleo, Turismo y Cultura de la Comunidad de Madrid** y el SEPE publica los datos oficiales de empleo a nivel Nacional y Comunidad de Madrid, y presenta los datos desagregados por municipios. Ofrece información sobre:

-Paro registrado de residentes en Boadilla del Monte.

-Contrataciones adscritas a centros de trabajo ubicados en Boadilla del Monte.

Ambos datos se publican mensualmente segmentados por edad, sexo, nivel de estudios, grupo profesional, sector de actividad, y otras variables de interés general.

La explotación estadística de estos datos permite conocer la situación general del empleo en nuestro municipio y su evolución en el tiempo, así como compararlo con dos de los municipios más cercanos: Majadahonda y Pozuelo de Alarcón.

Construcción de indicadores:

Porcentaje de paro por habitantes:

Para poder comparar el paro en poblaciones de diferente tamaño, recurrimos a este indicador que se calcula dividiendo el paro registrado mensualmente entre la población total del territorio de referencia. Es un indicador orientativo, ya que la fecha del último dato oficial de población se publica anualmente y con retraso de un año, por lo que no se corresponde exactamente con las cifras de paro registrado, que se actualizan mensualmente.

Medias trimestrales de paro y contratos:

El cálculo de medias trimestrales (suma de tres meses, dividido entre tres) facilita la comparación de datos a lo largo del año.



Paro registrado en el territorio

El paro registrado implica la inscripción como demandante de empleo en las oficinas de empleo. Este dato es publicado mensualmente por la Dirección General de Empleo de la Comunidad de Madrid.

Paro registrado 1º trimestre 2017

Paro registrado	ene-17	feb-17	mar-17
Boadilla del Monte	1.651	1.662	1.635
Majadahonda	2.631	2.599	2.586
Pozuelo de Alarcón	2.644	2.658	2.668
Comunidad de Madrid	415.034	416.707	409.826
España	3.760.231	3.750.876	3.702.317

Fuente: SEPE y Dirección General de Empleo CM

Se cierra en marzo el 1º trimestre con la cifra de 1.635 personas en situación de desempleo.

Población por municipios 2015 - 2016

Padrón enero	POBLACIÓN MUNICIPIOS COMUNIDAD DE MADRID Y ESPAÑA		% de aumento
	2015	2016	Incremento
Boadilla	48.775	49.762	2,02%
Majadahonda	70.800	70.755	-0,06%
Pozuelo	84.558	84.989	0,51%
Com. Madrid	6.436.996	6.466.996	0,47%
España	46.624.382	46.539.026	-0,18%

Fuente: INE. Padrón de habitantes

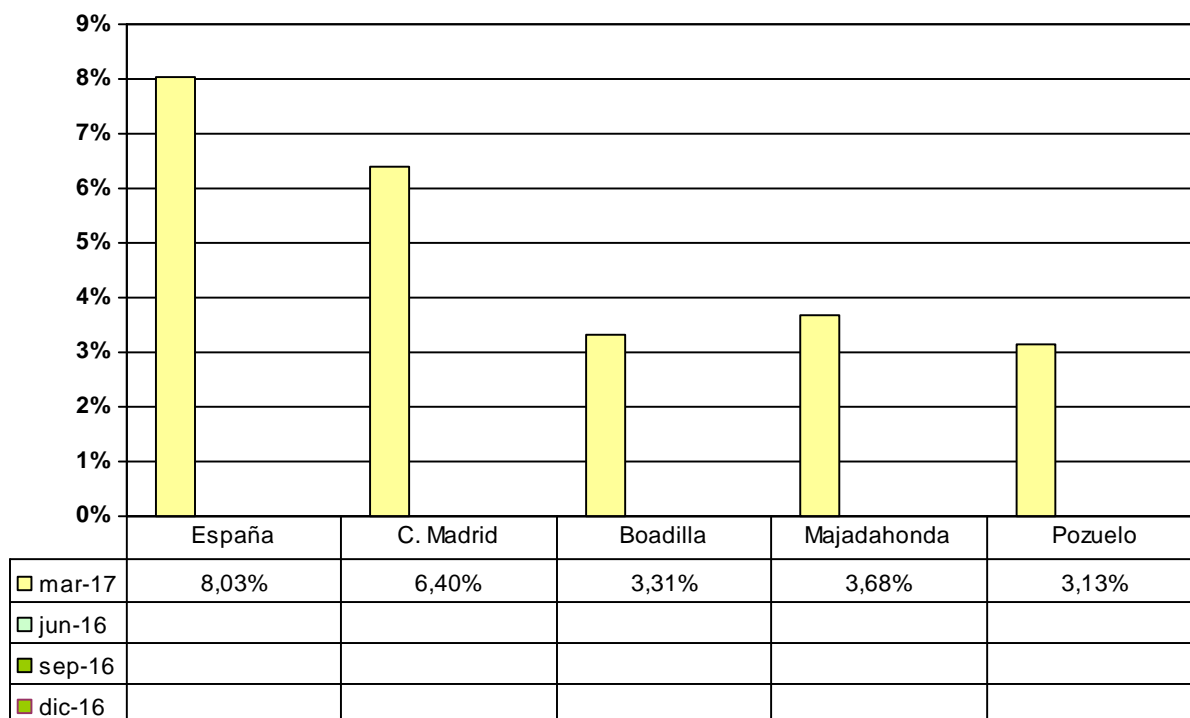
El **Padrón de habitantes** ofrece información socio-demográfica sobre el municipio y otros municipios de referencia, así como de la Comunidad de Madrid y España. Utilizamos los datos del Padrón municipal oficiales publicados por el INE con una periodicidad anual.

Respecto a estos datos, hay que destacar que en **Boadilla del Monte** se da un **incremento de 987 habitantes** (Un **2,02%**), mientras que en **Majadahonda** y a **nivel nacional** desciende el número de personas. En **Pozuelo de Alarcón** y la **Comunidad de Madrid** hay un aumento de empadronados respecto al año anterior, con un 0,51 % y un 0,47 % respectivamente, según datos de padrón municipal facilitados por el Instituto Nacional de Estadística (INE).



Porcentaje de paro por habitante

Porcentaje de paro registrado por habitante - 2017



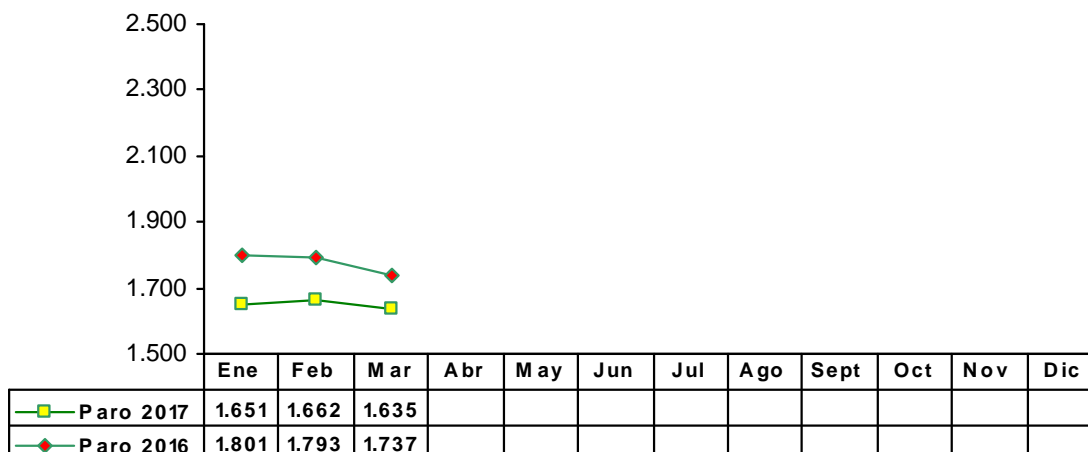
Fuente: Elaboración propia a partir de datos del SEPE y la Dirección General de Empleo CM

Para poder comparar el paro en poblaciones de diferente tamaño, recurrimos a este indicador que se calcula dividiendo el paro registrado mensualmente entre la población total del territorio de referencia.

Como se puede observar en la tabla y gráfico anteriores, el porcentaje de paro registrado en relación a la población es menor en los municipios del oeste que en España y la Comunidad de Madrid.

Evolución del paro registrado

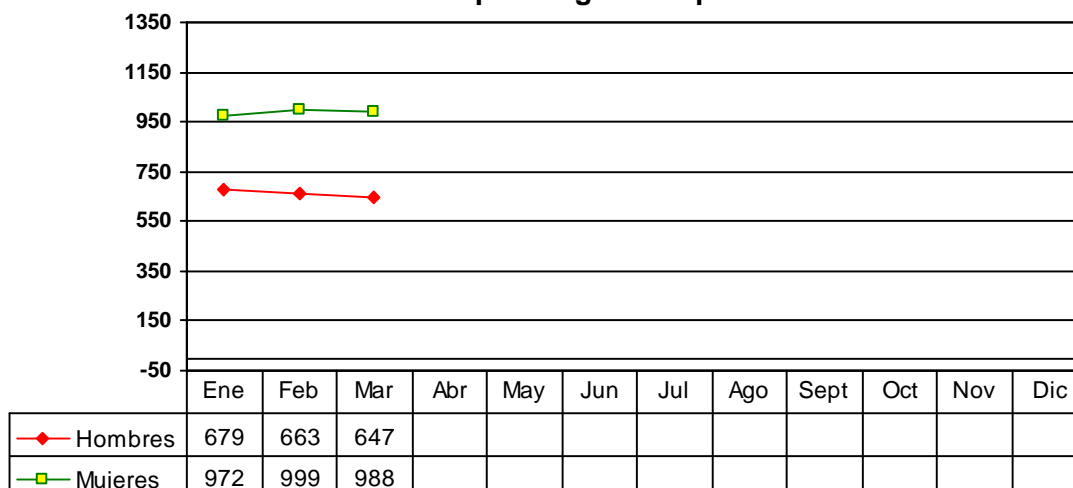
Boadilla del Monte 2015-2016



Fuente: Elaboración propia a partir de datos de la Dirección General de Empleo de la CM y el SEPE .

En comparación con el trimestre anterior, en el que el paro descendió a lo largo del 1º trimestre, en 2017 aumenta en febrero para posteriormente descender en marzo, cerrando el trimestre con **1.635** demandantes.

Boadilla del Monte Evolución paro registrado por sexo 2016



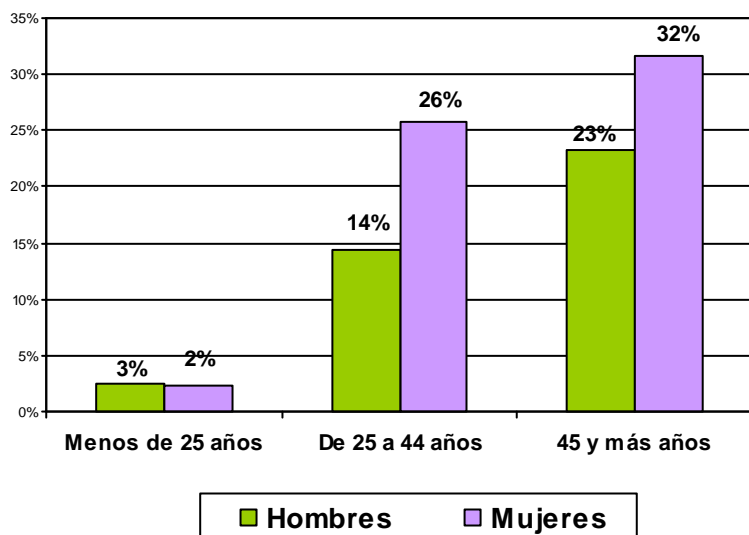
Fuente: Servicio Regional de Empleo

Como se puede observar en la tabla y gráfico, el paro masculino desciende a lo largo del 1º Trimestre de 2017.

Respecto al comportamiento del paro femenino cabe decir que aumenta en el mes de febrero para, posteriormente, descender en el mes de Marzo.

Paro registrado por grupo de edad

Boadilla del Monte: Distribución trimestral por edad y sexo (% sobre el total)

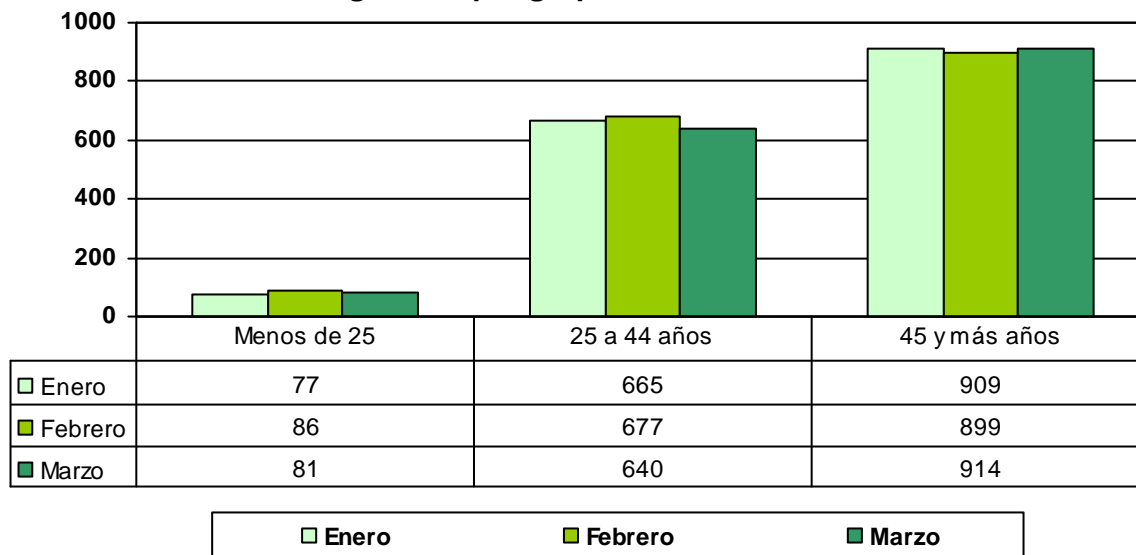


En Boadilla del Monte el 55% de los parados tiene 45 y más años

El 32% de los parados son mujeres con 45 y más años.

Fuente: Elaboración propia a partir de datos de la Dirección General de Empleo de la CM y el SEPE .

Paro registrado por grupo de edad - Boadilla del Monte



Fuente: Elaboración propia a partir de datos de la Dirección General de Empleo de la CM y el SEPE .

El **paro juvenil** aumenta en febrero y desciende en el mes de marzo.

En el colectivo de personas con edades comprendidas entre 25 y 44 años el número de desempleados aumenta en febrero para, posteriormente, descender en el mes de marzo.

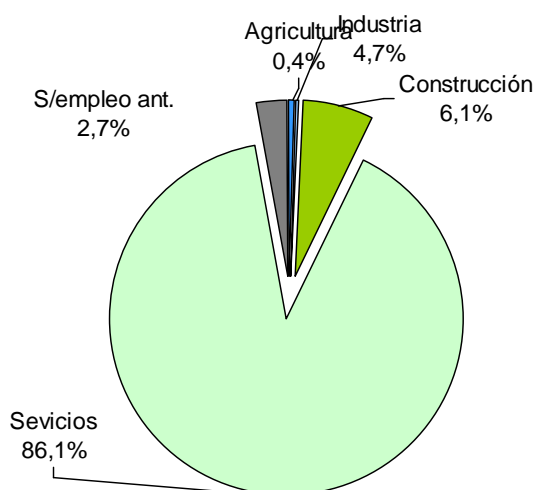
La tendencia cambia respecto al **colectivo de personas con 45 y más años** en el que el paro desciende en febrero para, posteriormente, aumentar en el mes de marzo.

Paro registrado por sectores de actividad

Paro Boadilla del Monte	Enero	Febrero	Marzo
AGRICULTURA	6	7	6
INDUSTRIA	79	76	78
CONSTRUCCION	103	102	98
SERVICIOS	1421	1431	1.407
SIN EMPLEO ANTERIOR	42	46	46
Total	1651	1662	1635

Fuente: Elaboración propia a partir de datos de la Dirección General de Empleo de la CM y el SEPE .

Boadilla del Monte Paro registrado por sector de actividad



Fuente: Elaboración propia a partir de datos del SRE

PARO TRIMESTRE	Comunidad de Madrid	Boadilla del Monte
AGRICULTURA	0,9%	0,4%
INDUSTRIA	6,6%	4,7%
CONSTRUCCION	9,5%	6,1%
SERVICIOS	77,2%	86,1%
SIN EMPLEO ANTERIOR	5,8%	2,7%

Fuente: Elaboración propia a partir de datos de la Dirección General de Empleo de la CM y el SEPE .

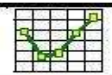
Evolución del Paro en el 1º trimestre:

-El Sector Agrícola cierra el trimestre con 6 desempleados, uno más respecto al trimestre anterior.

-La Industria cierra el trimestre con 79 desempleados, también, al igual que en el Sector Agrícola, uno más respecto al trimestre anterior.

- El número de desempleados al cierre del primer trimestre en el sector de la construcción es el mismo, 98, que en el trimestre anterior.

-El número de desempleados al cierre del primer trimestre en el Sector Servicios es de 1.407, lo que supone 6 demandantes más respecto al trimestre anterior.

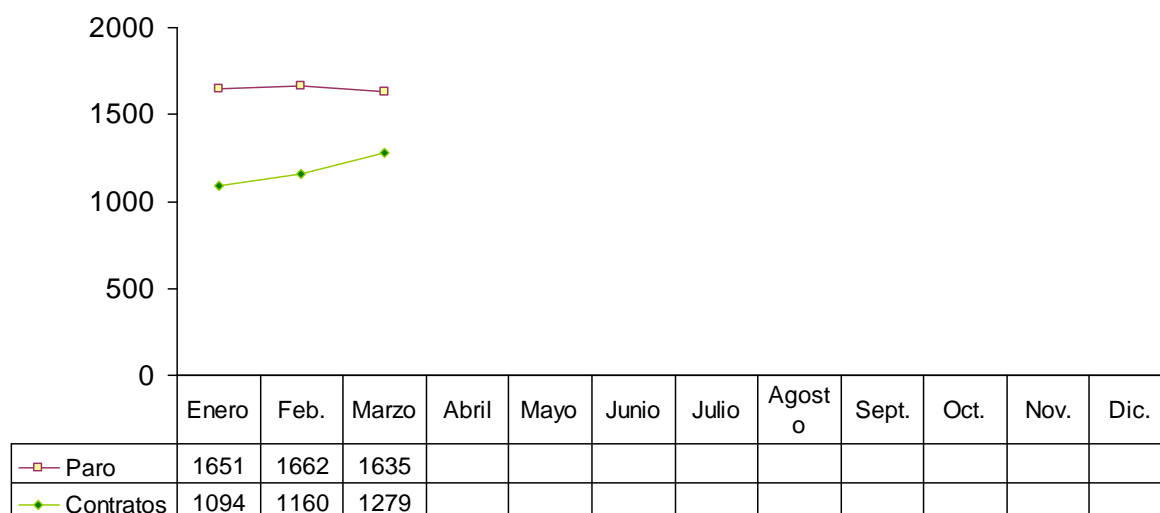


LA CREACIÓN DE EMPLEO EN BOADILLA DEL MONTE

Paro y contrataciones en 2017

Observando las contrataciones y el paro registrado mes a mes nos sirve como indicador de la evolución de la situación del mercado de trabajo en el municipio.

**Paro registrado y contrataciones.
Boadilla del Monte 2017**



Fuente: Elaboración propia a partir de datos de la Dirección General de Empleo de la CM y el SEPE .

El paro aumenta en febrero para posteriormente descender en marzo, cerrando el trimestre con **1.635** demandantes..

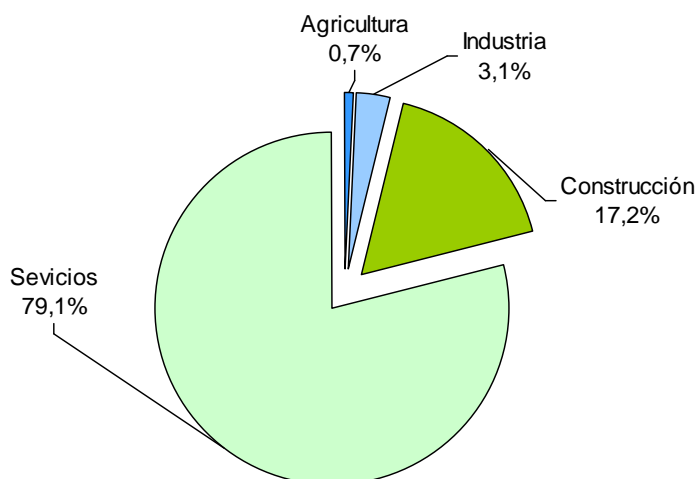
La Contratación experimenta un aumento a lo largo de todo el primer trimestre, cerrando con la cifra de **3.533 contratos**, 300 más que en el trimestre anterior (**Supone un incremento de un 9,28 %**).

Contratos por sector de actividad

Contratos Boadilla del Monte	ene-17	feb-17	mar-17
AGRICULTURA	3	18	2
INDUSTRIA	28	17	65
CONSTRUCCION	149	209	248
SERVICIOS	914	916	964
Total	1094	1160	1279

Fuente: Elaboración propia a partir de datos de la Dirección General de Empleo de la CM y el SEPE .

Boadilla del Monte
Contratos por sector de actividad



Evolución contrataciones:

Durante el 1º Trimestre se registraron un total de **3.533 contratos, 300 más** (un 9,28%) que el trimestre anterior en el que se registraron 3.233 contratos. (Esta información estadística incluye contratos iniciales, convertidos en indefinidos y prórrogas de contratos)

Respecto a los sectores donde más se concentra la contratación en el municipio, Servicios y Construcción, el número de contratos:

Aumenta en el sector servicios en 218 contratos y aumenta en la Construcción en 67 contratos más respecto al trimestre anterior.

Fuente: Elaboración propia a partir de datos de la Dirección General de Empleo de la CM y el SEPE .

CONTRATOS TRIMESTRE	Comunidad de Madrid	Boadilla del Monte
AGRICULTURA	0,5%	0,7%
INDUSTRIA	5,7%	3,1%
CONSTRUCCION	7,3%	17,2%
SERVICIOS	86,4%	79,1%

Fuente: Elaboración propia a partir de datos de la Dirección General de Empleo de la CM y el SEPE .

Como se puede observar en la tabla, el porcentaje de contratos registrados a lo largo del trimestre es mayor en Boadilla del Monte que en la Comunidad de Madrid en la Agricultura y la Construcción. Por el contrario, este porcentaje es inferior en la Industria y el Sector Servicios.