

**CONCEJALÍA DE
EMPLEO Y FORMACIÓN**

**OBSERVATORIO LOCAL DE
EMPLEO DE
BOADILLA DEL MONTE**

I TRIMESTRE AÑO 2019

Notas metodológicas

Fuentes de información

La Dirección General de Empleo de la **Consejería de Empleo, Turismo y Cultura de la Comunidad de Madrid** y el **Servicio Público de Empleo Estatal** (en adelante SEPE) son las principales fuentes de información para la construcción del Observatorio local de empleo de Boadilla del Monte.

La Dirección General de Empleo de la **Consejería de Empleo, Turismo y Cultura de la Comunidad de Madrid** y el SEPE publica los datos oficiales de empleo a nivel Nacional y Comunidad de Madrid, y presenta los datos desagregados por municipios. Ofrece información sobre:

-Paro registrado de residentes en Boadilla del Monte.

-Contrataciones adscritas a centros de trabajo ubicados en Boadilla del Monte.

Ambos datos se publican mensualmente segmentados por edad, sexo, nivel de estudios, grupo profesional, sector de actividad, y otras variables de interés general.

La explotación estadística de estos datos permite conocer la situación general del empleo en nuestro municipio y su evolución en el tiempo, así como compararlo con dos de los municipios más cercanos: Majadahonda y Pozuelo de Alarcón.

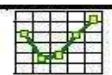
Construcción de indicadores:

Porcentaje de paro por habitantes:

Para poder comparar el paro en poblaciones de diferente tamaño, recurrimos a este indicador que se calcula dividiendo el paro registrado mensualmente entre la población total del territorio de referencia. Es un indicador orientativo, ya que la fecha del último dato oficial de población se publica anualmente y con retraso de un año, por lo que no se corresponde exactamente con las cifras de paro registrado, que se actualizan mensualmente.

Medias trimestrales de paro y contratos:

El cálculo de medias trimestrales (suma de tres meses, dividido entre tres) facilita la comparación de datos a lo largo del año.



Paro registrado en el territorio

El paro registrado implica la inscripción como demandante de empleo en las oficinas de empleo. Este dato es publicado mensualmente por la Dirección General de Empleo de la Comunidad de Madrid.

Paro registrado 1º trimestre 2019

Paro registrado	ene-19	feb-19	mar-19
Boadilla del Monte	1.370	1.355	1.377
Majadahonda	2.119	2.144	2.122
Pozuelo de Alarcón	2.265	2.273	2.309
Comunidad de Madrid	350.606	354.212	353.737
España	3.255.084	3.289.040	3.285.761

Fuente: SEPE y Dirección General de Empleo CM

Se cierra en marzo el 1º trimestre con la cifra de 1.377 personas en situación de desempleo.

Población por municipios 2017 - 2018

Padrón enero	POBLACIÓN MUNICIPIOS COMUNIDAD DE MADRID Y ESPAÑA		% de aumento
	2017	2018	Incremento
Boadilla	51.463	52.626	2,26%
Majadahonda	71.299	71.785	0,68%
Pozuelo	85.605	86.172	0,66%
Com. Madrid	6.507.184	6.578.079	1,09%
España	46.572.132	46.722.980	0,32%

Fuente: INE. Padrón de habitantes

El **Padrón de habitantes** ofrece información socio-demográfica sobre el municipio y otros municipios de referencia, así como de la Comunidad de Madrid y España. Utilizamos los datos del Padrón municipal oficiales publicados por el INE con una periodicidad anual.

Respecto a estos datos, hay que destacar que en Boadilla del Monte se da un **incremento de 1.163 habitantes** (Un **2,26%**), respecto a los datos oficiales de padrón del año anterior.

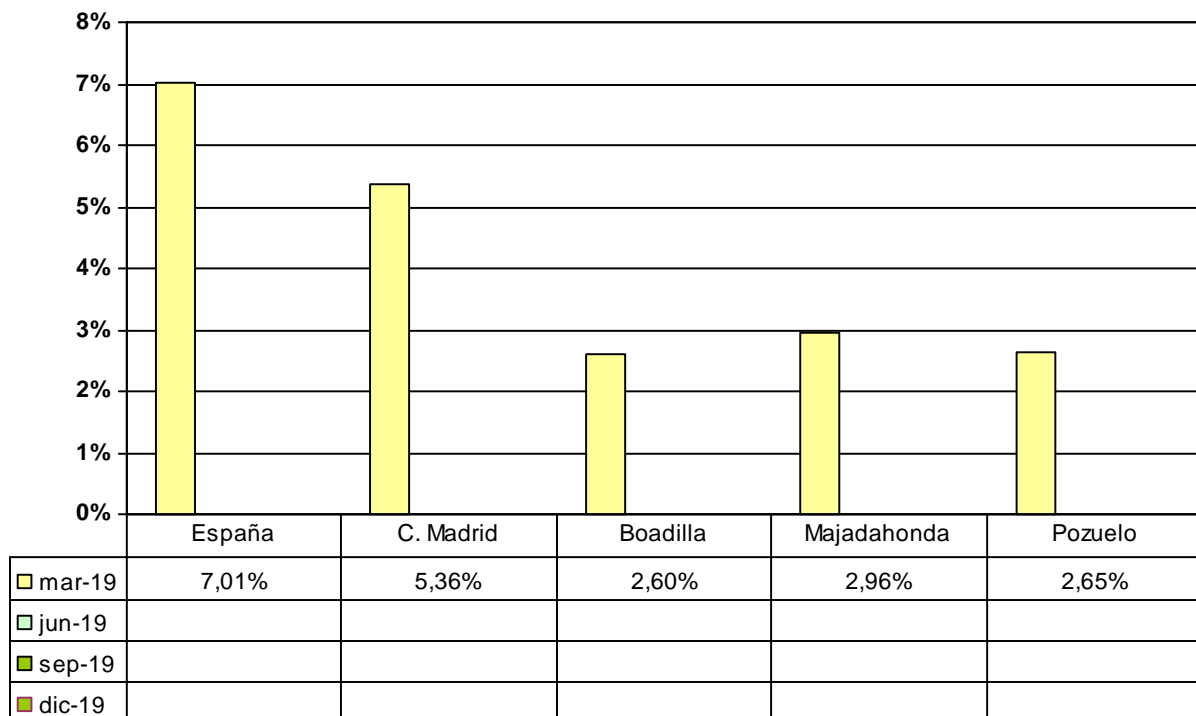
El incremento de población es menor en los municipios de Majadahonda y Pozuelo de Alarcón, así como en la Comunidad de Madrid y a nivel nacional.

Datos de padrón municipal facilitados por el Instituto Nacional de Estadística (INE).



Porcentaje de paro por habitante

Porcentaje de paro registrado por habitante - 2019



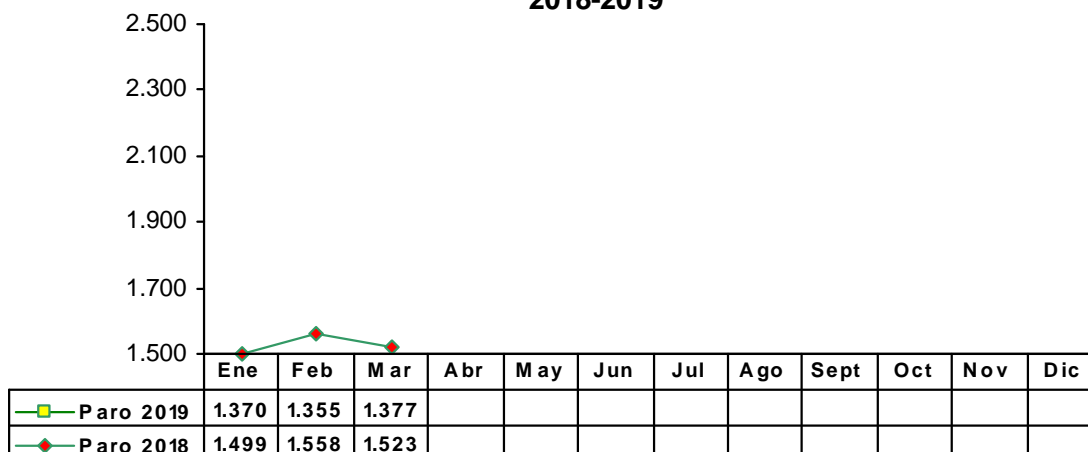
Fuente: Elaboración propia a partir de datos del SEPE y la Dirección General de Empleo CM

Para poder comparar el paro en poblaciones de diferente tamaño, recurrimos a este indicador que se calcula dividiendo el paro registrado mensualmente entre la población total del territorio de referencia.

Como se puede observar en la tabla y gráfico anteriores, el porcentaje de paro registrado en relación a la población es menor en los municipios del oeste que en España y la Comunidad de Madrid.

Evolución del paro registrado

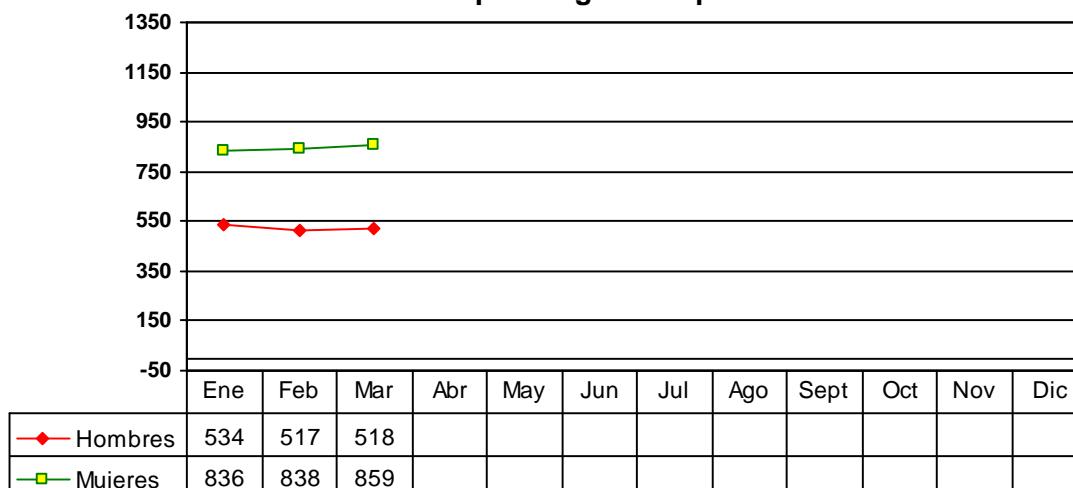
Boadilla del Monte 2018-2019



Fuente: Elaboración propia a partir de datos de la Dirección General de Empleo de la CM y el SEPE .

El número de desempleados aumenta en el mes de febrero respecto al mes anterior para, posteriormente, descender en el mes de marzo, cerrando el trimestre con **1.377** demandantes.

Boadilla del Monte Evolución paro registrado por sexo 2019



Fuente: Servicio Regional de Empleo

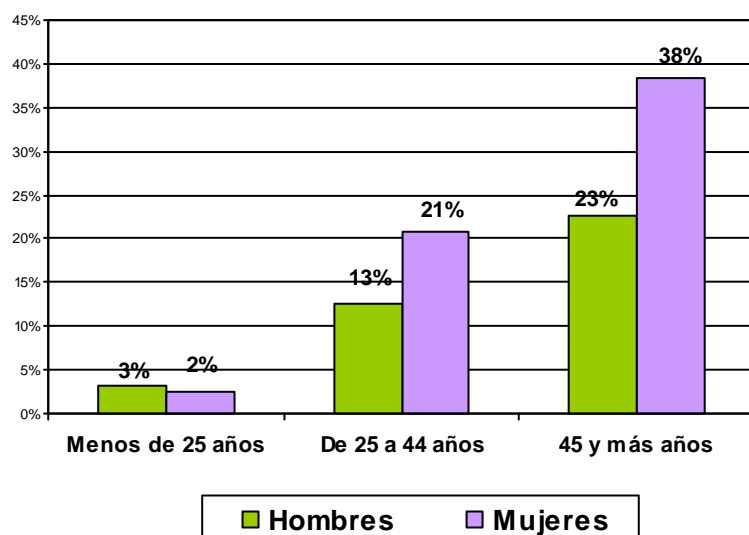
El paro masculino experimenta un descenso de Enero a febrero y se mantiene en el mes de marzo, cerrando el trimestre con un total de **518** desempleados.

El paro femenino aumenta a lo largo del 1º trimestre de 2019 y cierra el mismo con un total de **859** desempleadas.



Paro registrado por grupo de edad

Boadilla del Monte: Distribución trimestral por edad y sexo
(% sobre el total)

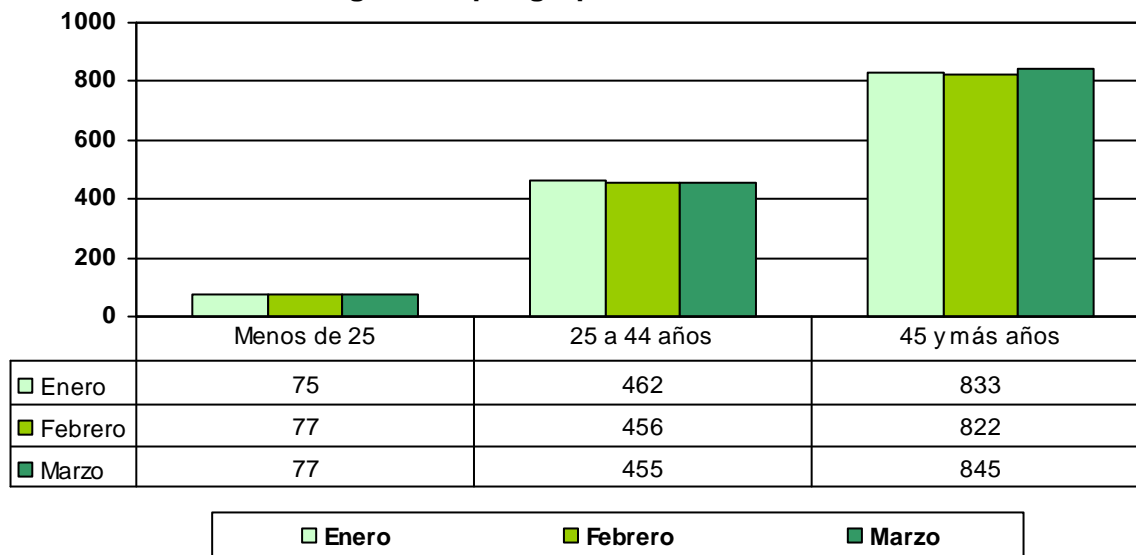


En Boadilla del Monte el 61% de los parados tiene 45 y más años

El 38% de los parados son mujeres con 45 y más años.

Fuente: Elaboración propia a partir de datos de la Dirección General de Empleo de la CM y el SEPE .

Paro registrado por grupo de edad - Boadilla del Monte



Fuente: Elaboración propia a partir de datos de la Dirección General de Empleo de la CM y el SEPE .

- El **paro juvenil** se mantiene a lo largo del trimestre y cierra con 77 jóvenes desempleados.
- El paro en las personas con edad entre **25 y 44 años** **desciende** y cierra el trimestre con un total de **455 personas**.
- El paro en las personas de **45 y más años**, **desciende** en febrero y **aumenta** en marzo, cerrando el trimestre con un total de **845 personas**.

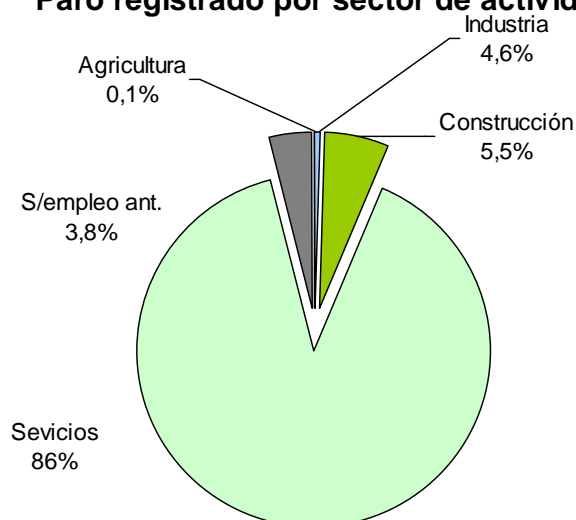


Paro registrado por sectores de actividad

Paro Boadilla del Monte	Enero	Febrero	Marzo
AGRICULTURA	3	1	1
INDUSTRIA	64	63	63
CONSTRUCCION	70	78	76
SERVICIOS	1182	1163	1.183
SIN EMPLEO ANTERIOR	51	50	54
Total	1370	1355	1377

Fuente: Elaboración propia a partir de datos de la Dirección General de Empleo de la CM y el SEPE .

Boadilla del Monte Paro registrado por sector de actividad



Evolución del Paro en el 1º trimestre:

- No se dan grandes cambios en el 1º trimestre en los sectores agrícola, industrial y en la construcción.

-En el sector servicios, el paro descende en febrero para, posteriormente, aumentar en marzo, con un dato similar al número de personas desempleadas registradas en el mes de enero.

Fuente: Elaboración propia a partir de datos del SRE

PARO TRIMESTRE	Comunidad de Madrid	Boadilla del Monte
AGRICULTURA	0,8%	0,1%
INDUSTRIA	6,2%	4,6%
CONSTRUCCION	8,0%	5,5%
SERVICIOS	78,3%	86,0%
SIN EMPLEO ANTERIOR	6,7%	3,8%

Fuente: Elaboración propia a partir de datos de la Dirección General de Empleo de la CM y el SEPE .

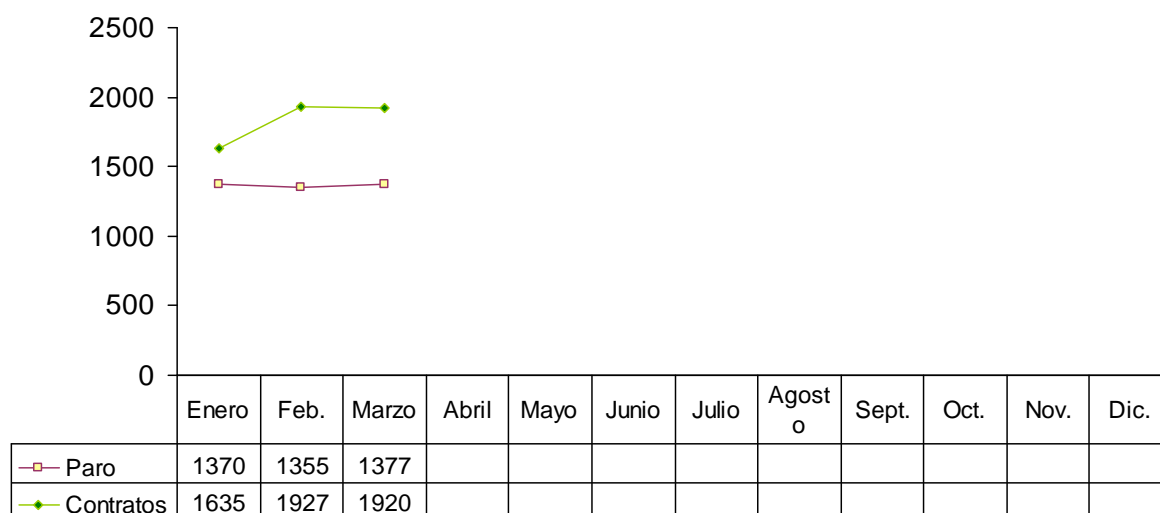


LA CREACIÓN DE EMPLEO EN BOADILLA DEL MONTE

Paro y contrataciones en 2019

Observando las contrataciones y el paro registrado mes a mes nos sirve como indicador de la evolución de la situación del mercado de trabajo en el municipio.

**Paro registrado y contrataciones.
Boadilla del Monte 2019**



Fuente: Elaboración propia a partir de datos de la Dirección General de Empleo de la CM y el SEPE .

El paro desciende en febrero para, posteriormente, aumentar en marzo, cerrando el trimestre con **1.377** demandantes de empleo.

La Contratación experimenta un aumento en febrero, y se mantiene en marzo, cerrando el primer trimestre con la cifra de **5.482 contratos**.

Contratos por sector de actividad

Contratos Boadilla del Monte	ene-19	feb-19	mar-19
AGRICULTURA	21	14	5
INDUSTRIA	22	16	34
CONSTRUCCION	246	208	217
SERVICIOS	1346	1689	1664
Total	1635	1927	1920

Fuente: Elaboración propia a partir de datos de la Dirección General de Empleo de la CM y el SEPE .

Evolución contrataciones:

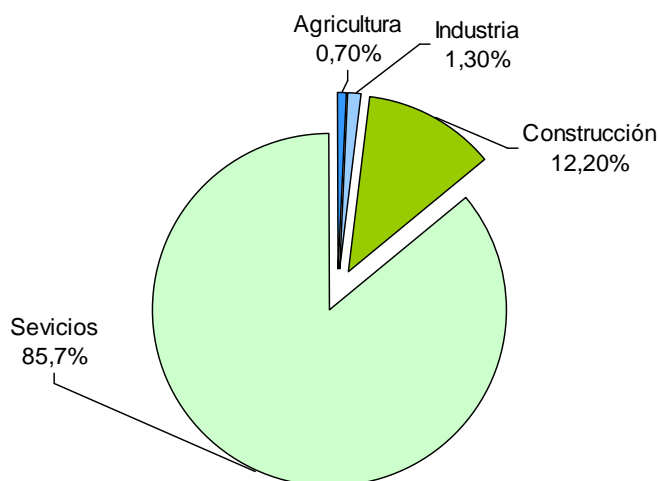
Durante el 1º Trimestre se registraron un total de **5.482 contratos**, **882 más** que en el trimestre anterior en el que se registraron 4.960 contratos. (Esta información estadística incluye contratos iniciales, convertidos en indefinidos y prórrogas de contratos)

La contratación en el municipio se concentra en el sector servicios.

Respecto al trimestre anterior el número de contratos:

- Desciende en los sectores agrícola e industrial.
- Aumenta en la Construcción y Sector Servicios.

Boadilla del Monte **Contratos por sector de actividad**



Fuente: Elaboración propia a partir de datos de la Dirección General de Empleo de la CM y el SEPE .

CONTRATOS TRIMESTRE	Comunidad de Madrid	Boadilla del Monte
AGRICULTURA	0,6%	0,7%
INDUSTRIA	5,6%	1,3%
CONSTRUCCION	6,4%	12,2%
SERVICIOS	87,4%	85,7%

Fuente: Elaboración propia a partir de datos de la Dirección General de Empleo de la CM y el SEPE .

En el cuadro superior se puede observar la distribución de la contratación por sectores en Boadilla del Monte y la Comunidad de Madrid.