

CONCEJALÍA DE  
FORMACIÓN Y EMPLEO

**OBSERVATORIO LOCAL DE**  
**EMPLEO DE**  
**BOADILLA DEL MONTE**

**I TRIMESTRE AÑO 2014**

## **Notas metodológicas**

### **Fuentes de información**

La Dirección General de Empleo de la **Consejería de Empleo, Turismo y Cultura de la Comunidad de Madrid** y el **Servicio Público de Empleo Estatal** (en adelante SEPE) son las principales fuentes de información para la construcción del Observatorio local de empleo de Boadilla del Monte.

La Dirección General de Empleo de la **Consejería de Empleo, Turismo y Cultura de la Comunidad de Madrid** y el SEPE publica los datos oficiales de empleo a nivel Nacional y Comunidad de Madrid, y presenta los datos desagregados por municipios. Ofrece información sobre:

-Paro registrado de residentes en Boadilla del Monte.

-Contrataciones adscritas a centros de trabajo ubicados en Boadilla del Monte.

Ambos datos se publican mensualmente segmentados por edad, sexo, nivel de estudios, grupo profesional, sector de actividad, y otras variables de interés general.

La explotación estadística de estos datos permite conocer la situación general del empleo en nuestro municipio y su evolución en el tiempo, así como compararlo con los de los municipios más cercanos: Majadahonda y Pozuelo de Alarcón.

### **Construcción de indicadores:**

#### **Porcentaje de paro por habitantes:**

Para poder comparar el paro en poblaciones de diferente tamaño, recurrimos a este indicador que se calcula dividiendo el paro registrado mensualmente entre la población total del territorio de referencia. Es un indicador orientativo, ya que la fecha del último dato oficial de población se publica anualmente y con retraso de un año, por lo que no se corresponde exactamente con las cifras de paro registrado, que se actualizan mensualmente.

#### **Medias trimestrales de paro y contratos:**

El cálculo de medias trimestrales (suma de tres meses, dividido entre tres) facilita la comparación de datos a lo largo del año.



## Paro registrado en el territorio

El paro registrado implica la inscripción como demandante de empleo en las oficinas de empleo. Este dato es publicado mensualmente por el Servicio Regional de Empleo de la Comunidad de Madrid.

### Paro registrado 1º trimestre 2014

Paro registrado	ene-14	feb-14	mar-14
Boadilla del Monte	2.230	2.224	2.223
Majadahonda	3.683	3.679	3.668
Pozuelo de Alarcón	3.611	3.598	3.555
Comunidad de Madrid	547.353	549.514	546.879
España	4.814.435	4.812.486	4.795.866

Fuente: SEPE y Dirección General de Empleo CM

### Población por municipios 2012 - 2013

POBLACIÓN DE LOS MUNICIPIOS Y COMUNIDAD DE MADRID			% de aumento
Padrón enero	2012	2013	Incremento
Boadilla	47.037	47.587	1,17%
Majadahonda	70.198	70.386	0,27%
Pozuelo	83.844	84.474	0,75%
Com. Madrid	6.498.560	6.495.551	-0,05%
España	47.265.321	47.129.783	-0,29%

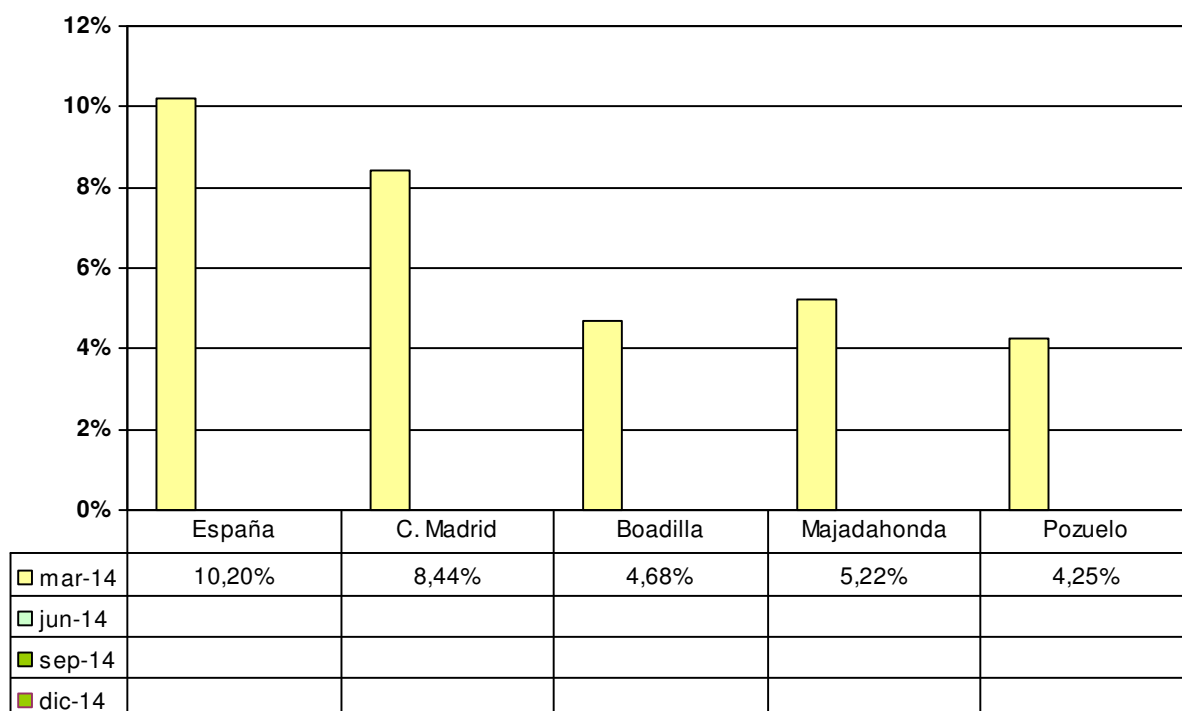
Fuente: INE. Padrón de habitantes

El **Padrón de habitantes** ofrece información socio-demográfica sobre el municipio y otros municipios de referencia, así como de la Comunidad de Madrid y España. Utilizamos los datos del Padrón municipal oficiales publicados por el INE con una periodicidad anual.

Respecto a estos datos, hay que destacar el dato de crecimiento de población de Boadilla del Monte, que se sitúa en el 1,17%, mientras que en el resto de los municipios comparados, este incremento de población está por debajo del 1%. España y Comunidad de Madrid tienen menos habitantes empadronados respecto al año anterior, según datos de padrón municipal facilitados por el Instituto Nacional de Estadística (INE).

## Porcentaje de paro por habitante

Porcentaje de paro registrado por habitante - 2014



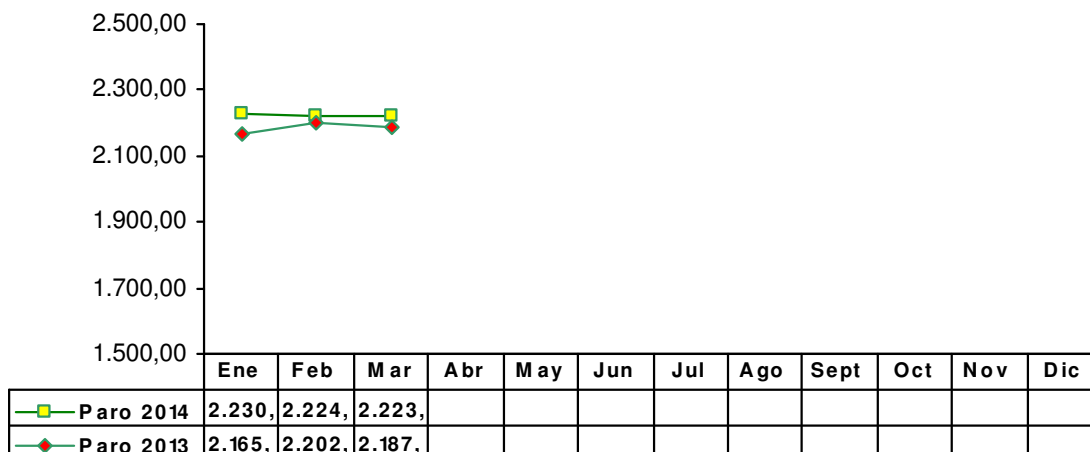
Fuente: Elaboración propia a partir de datos del SEPE y la Dirección General de Empleo CM

Como se puede observar en la tabla y gráfico anteriores, el porcentaje de paro registrado en relación a la población es menor en los municipios del oeste que en España y la Comunidad de Madrid.

Para poder comparar el paro en poblaciones de diferente tamaño, recurrimos a este indicador que se calcula dividiendo el paro registrado mensualmente entre la población total del territorio de referencia.

## Evolución del paro registrado

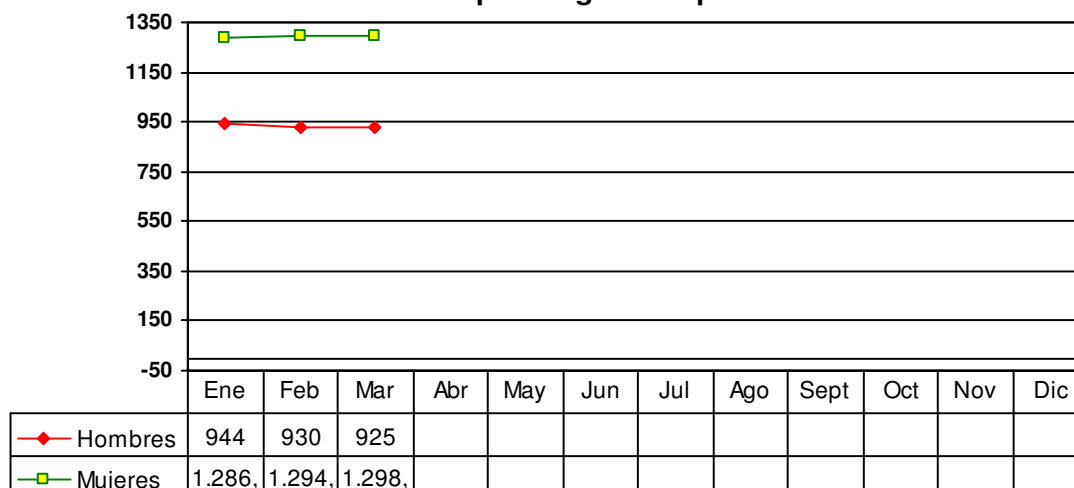
### Boadilla del Monte 2013-2014



Fuente: Elaboración propia a partir de datos de la Dirección General de Empleo de la CM y el SEPE .

A lo largo del 1º trimestre de 2014 el comportamiento del dato de paro es relativamente estable, y más regular que en el año 2013, en el que el paro aumentó en el mes de febrero, para posteriormente descender en marzo.

### Boadilla del Monte Evolución paro registrado por sexo 2014



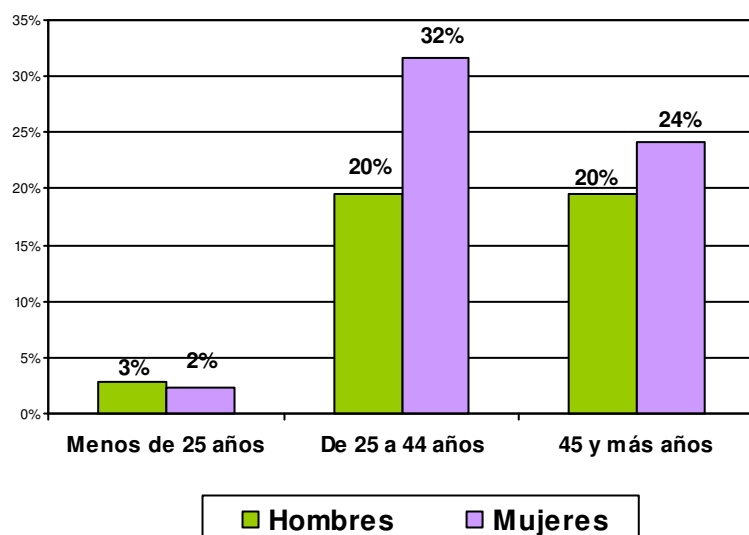
Fuente: Servicio Regional de Empleo

Como se puede observar en la tabla y gráfico, el paro masculino descende a lo largo del 1º Trimestre de 2014.

Por el contrario, el dato de paro femenino se comporta de manera inversa y aumenta a lo largo del 1º Trimestre de 2014.

## Paro registrado por grupo de edad

Boadilla del Monte: Distribución trimestral por edad y sexo (% sobre el total)

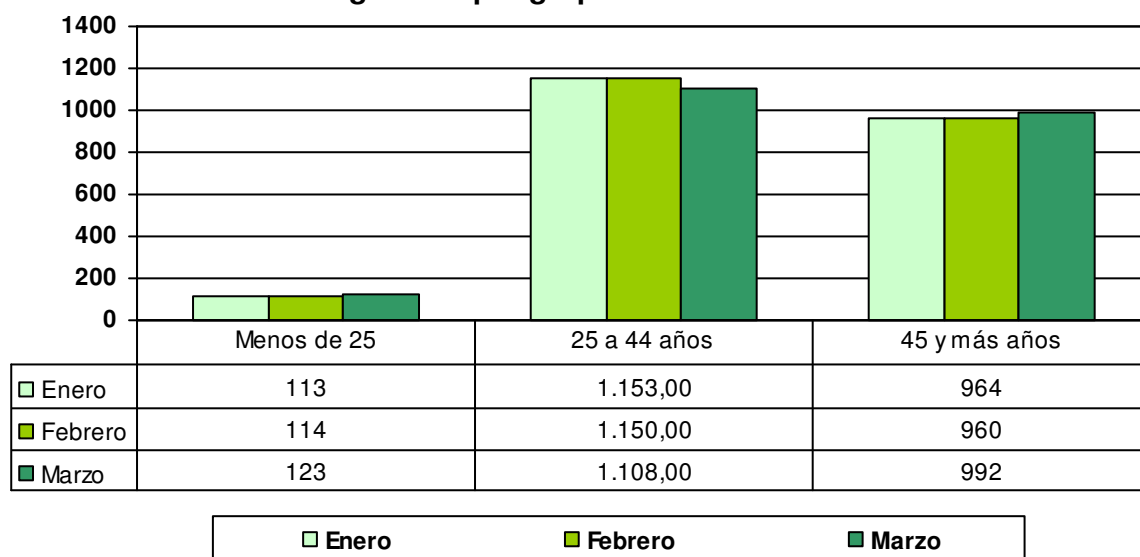


En Boadilla del Monte el 52% de los parados tiene entre 25 y 44 años

El 32% de los parados son mujeres entre 25 y 44 años.

Fuente: Elaboración propia a partir de datos de la Dirección General de Empleo de la CM y el SEPE .

### Paro registrado por grupo de edad - Boadilla del Monte

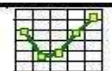


Fuente: Elaboración propia a partir de datos de la Dirección General de Empleo de la CM y el SEPE .

El **paro juvenil** se incrementa marzo respecto a los meses anteriores.

El paro de personas entre **25 y 44 años**, **desciende** a lo largo del 1º Trimestre, especialmente en el mes de marzo.

En las personas con **45 y más años** desciende ligeramente en febrero, para aumentar en el mes de marzo.

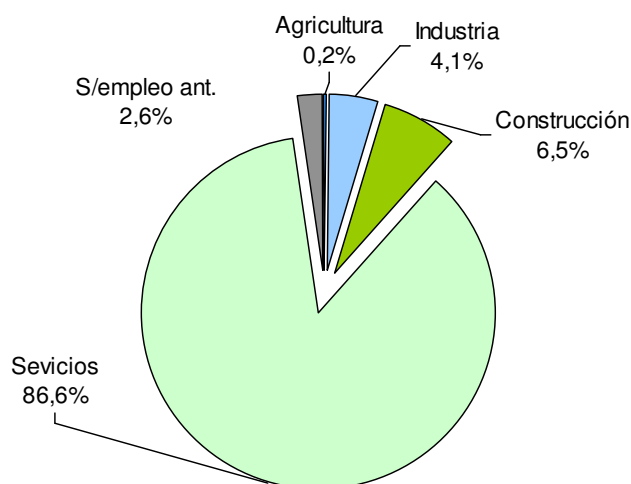


## Paro registrado por sectores de actividad

Paro Boadilla del Monte	Enero	Febrero	Marzo
AGRICULTURA	6	5	5
INDUSTRIA	92	91	94
CONSTRUCCION	144	144	144
SERVICIOS	1933	1926	1.921
SIN EMPLEO ANTERIOR	55	58	59
<b>Total</b>	<b>2230</b>	<b>2224</b>	<b>2223</b>

Fuente: Elaboración propia a partir de datos de la Dirección General de Empleo de la CM y el SEPE .

### Boadilla del Monte Paro registrado por sector de actividad



Fuente: Elaboración propia a partir de datos del SRE

PARO TRIMESTRE	Comunidad de Madrid	Boadilla del Monte
AGRICULTURA	0,9%	0,2%
INDUSTRIA	7,9%	4,1%
CONSTRUCCION	12,5%	6,5%
SERVICIOS	74,1%	86,6%
SIN EMPLEO ANTERIOR	4,6%	2,6%

Fuente: Elaboración propia a partir de datos de la Dirección General de Empleo de la CM y el SEPE .

### Evolución del Paro en el 1º trimestre:

-En el Sector Agrícola el número de parados desciende ligeramente en febrero, para mantenerse en el mes de marzo, cerrando el trimestre con 5 desempleados (Ver tabla).

-En la Industria el número de parados desciende ligeramente en febrero, para posteriormente, aumentar cerrando el trimestre con 94 desempleados (Ver tabla).

-En la Construcción el número se mantiene en 144 (Ver tabla).

- El paro desciende en el Sector Servicios a lo largo del trimestre, cerrando el trimestre con 1.921 desempleados (Ver tabla).

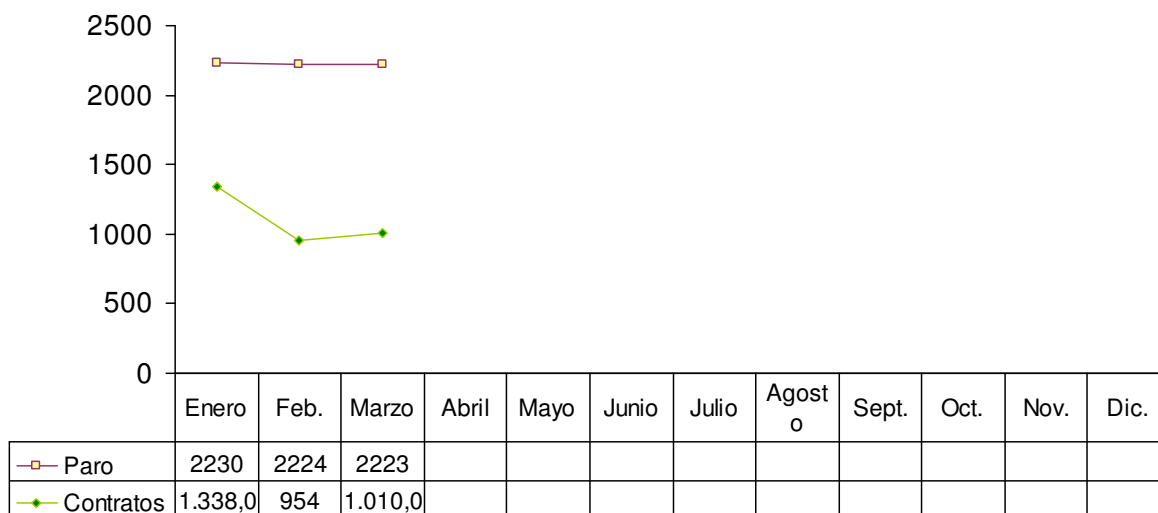


## LA CREACIÓN DE EMPLEO EN BOADILLA DEL MONTE

### Paro y contrataciones en 2013

Observando las contrataciones y el paro registrado mes a mes nos sirve como indicador de la evolución de la situación del mercado de trabajo en el municipio.

### Paro registrado y contrataciones. Boadilla del Monte 2014

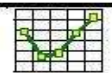


Fuente: Elaboración propia a partir de datos de la Dirección General de Empleo de la CM y el SEPE .

El paro desciende ligeramente a lo largo del 1º trimestre de 2014.

Respecto a la evolución de las contrataciones en este primer trimestre del año, podemos decir que descienden en el mes de febrero, para, posteriormente aumentar de nuevo en el mes de marzo.





## Contratos por sector de actividad

Contratos Boadilla del Monte	ene-14	feb-14	mar-14
AGRICULTURA	1	2	6
INDUSTRIA	9	16	17
CONSTRUCCION	130	86	65
SERVICIOS	1198	850	922
<b>Total</b>	<b>1338</b>	<b>954</b>	<b>1010</b>

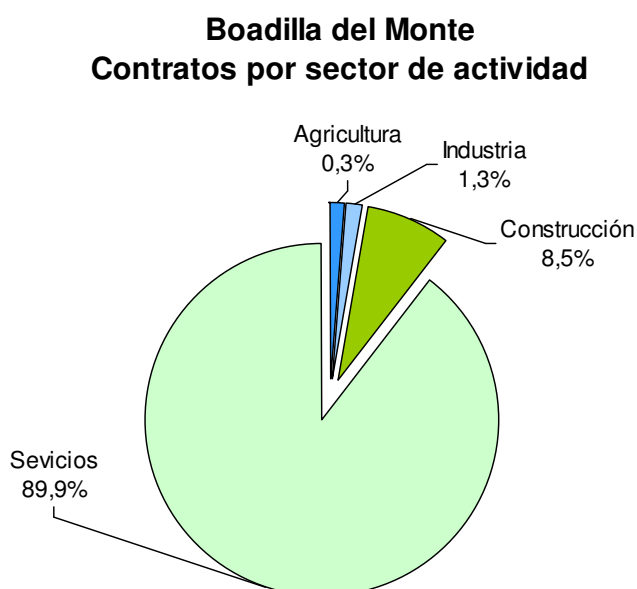
Fuente: Elaboración propia a partir de datos de la Dirección General de Empleo de la CM y el SEPE .

### Evolución contrataciones 4º trimestre:

-En los Sectores Agrícola e industrial aumenta el número de contratos a lo largo del primer trimestre (Ver tabla).

-En la Construcción el número de contratos experimenta un descenso a lo largo del primer trimestre (Ver tabla).

-En el Sector Servicios el número de contratos desciende en el mes de febrero respecto al mes anterior, para, posteriormente aumentar en el mes de marzo (Ver tabla).



Fuente: Elaboración propia a partir de datos de la Dirección General de Empleo de la CM y el SEPE .

CONTRATOS TRIMESTRE	Comunidad de Madrid	Boadilla del Monte
AGRICULTURA	0,9%	0,3%
INDUSTRIA	7,3%	1,3%
CONSTRUCCION	11,2%	8,5%
SERVICIOS	80,6%	89,9%

Fuente: Elaboración propia a partir de datos de la Dirección General de Empleo de la CM y el SEPE .

Como se puede observar en la tabla, el porcentaje de contratos registrados a lo largo del trimestre es mayor en Boadilla del Monte que en la Comunidad de Madrid en los sectores agrícola y sector servicios. Por el contrario, este porcentaje es inferior en el sector de la construcción y sector industrial.