

CONCEJALÍA DE
FORMACIÓN Y EMPLEO

OBSERVATORIO LOCAL DE
EMPLEO DE
BOADILLA DEL MONTE

II TRIMESTRE AÑO 2013



Notas metodológicas

Fuentes de información

La Dirección General de Empleo de la **Consejería de Empleo, Turismo y Cultura de la Comunidad de Madrid** y el **Servicio Público de Empleo Estatal** (en adelante SEPE) son las principales fuentes de información para la construcción del Observatorio local de empleo de Boadilla del Monte.

La Dirección General de Empleo de la **Consejería de Empleo, Turismo y Cultura de la Comunidad de Madrid** y el SEPE publica los datos oficiales de empleo a nivel Nacional y Comunidad de Madrid, y presenta los datos desagregados por municipios. Ofrece información sobre:

-Paro registrado de residentes en Boadilla del Monte.

-Contrataciones adscritas a centros de trabajo ubicados en Boadilla del Monte.

Ambos datos se publican mensualmente segmentados por edad, sexo, nivel de estudios, grupo profesional, sector de actividad, y otras variables de interés general.

La explotación estadística de estos datos permite conocer la situación general del empleo en nuestro municipio y su evolución en el tiempo, así como compararlo con dos de los municipios más cercanos: Majadahonda y Pozuelo de Alarcón.

Construcción de indicadores:

Porcentaje de paro por habitantes:

Para poder comparar el paro en poblaciones de diferente tamaño, recurrimos a este indicador que se calcula dividiendo el paro registrado mensualmente entre la población total del territorio de referencia. Es un indicador orientativo, ya que la fecha del último dato oficial de población se publica anualmente y con retraso de un año, por lo que no se corresponde exactamente con las cifras de paro registrado, que se actualizan mensualmente.

Medias trimestrales de paro y contratos:

El cálculo de medias trimestrales facilita la comparación de datos a lo largo del año.

Paro registrado en el territorio

El paro registrado implica la inscripción como demandante de empleo en las oficinas de empleo. Este dato es publicado mensualmente por la Dirección General de Empleo de la Comunidad de Madrid.

Paro registrado 2º trimestre 2013

Paro registrado	abr-13	may-13	jun-13
Boadilla del Monte	2.177	2.172	2.167
Majadahonda	3.798	3.757	3.675
Pozuelo de Alarcón	3.675	3.679	3.649
Comunidad de Madrid	569.030	560.560	545.844
España	4.989.193	4.890.928	4.698.814

Fuente: SEPE y Dirección General de Empleo CM

Población por municipios 2011 - 2012

POBLACIÓN DE LOS MUNICIPIOS Y COMUNIDAD DE MADRID			% de aumento
Padrón enero	2011	2012	Incremento
Boadilla	46.151	47.037	1,92%
Majadahonda	70.076	70.198	0,17%
Pozuelo	82.916	83.844	1,12%
Com. Madrid	6.458.684	6.498.560	0,62%
España	47.190.493	47.265.321	0,16%

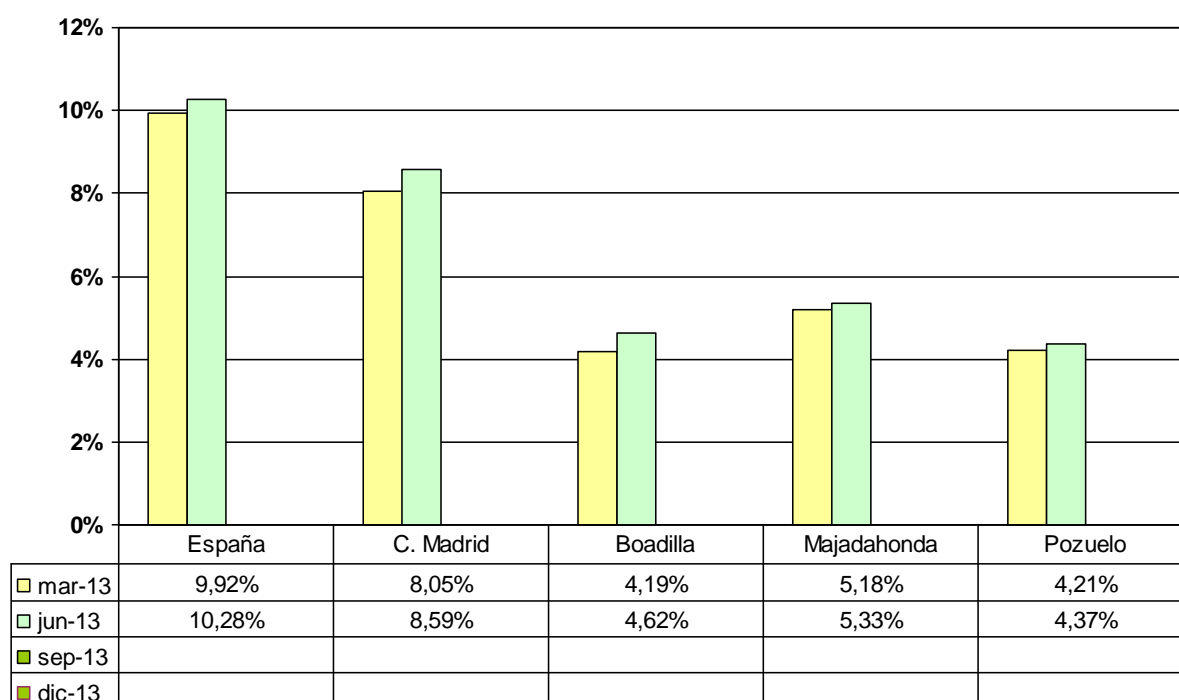
Fuente: INE. Padrón de habitantes

El **Padrón de habitantes** ofrece información socio-demográfica sobre el municipio y otros municipios de referencia, así como de la Comunidad de Madrid y España.

Utilizamos los datos del Padrón municipal oficiales publicados por el INE con una periodicidad anual.

Porcentaje de paro por habitante

Porcentaje de paro registrado por habitante - 2013

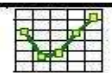


Fuente: Elaboración propia a partir de datos del SEPE y la Dirección General de Empleo CM

Como se puede observar en la tabla y gráfico anteriores, el porcentaje de paro registrado en relación a la población es menor en los municipios del oeste que en España y la Comunidad de Madrid.

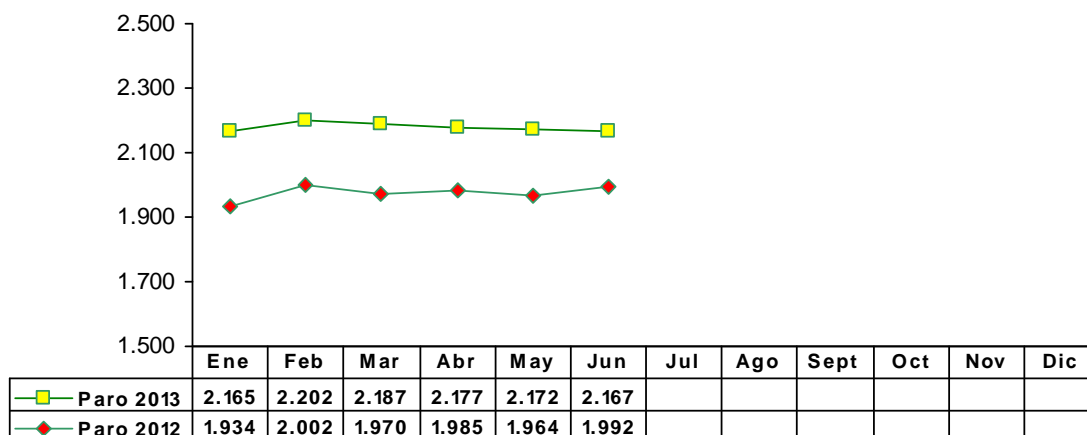
Para poder comparar el paro en poblaciones de diferente tamaño, recurrimos a este indicador que se calcula dividiendo el paro registrado mensualmente entre la población total del territorio de referencia.

Respecto a estos datos, hay que destacar el dato de crecimiento de población de Boadilla del Monte, que se sitúa en cerca del 2% (concretamente un 1,92%), mientras que en el resto de los municipios comparados, Comunidad de Madrid y España el incremento de la población está por debajo del 1%, según datos de padrón municipal facilitados por el Instituto Nacional de Estadística (INE).



Evolución del paro registrado

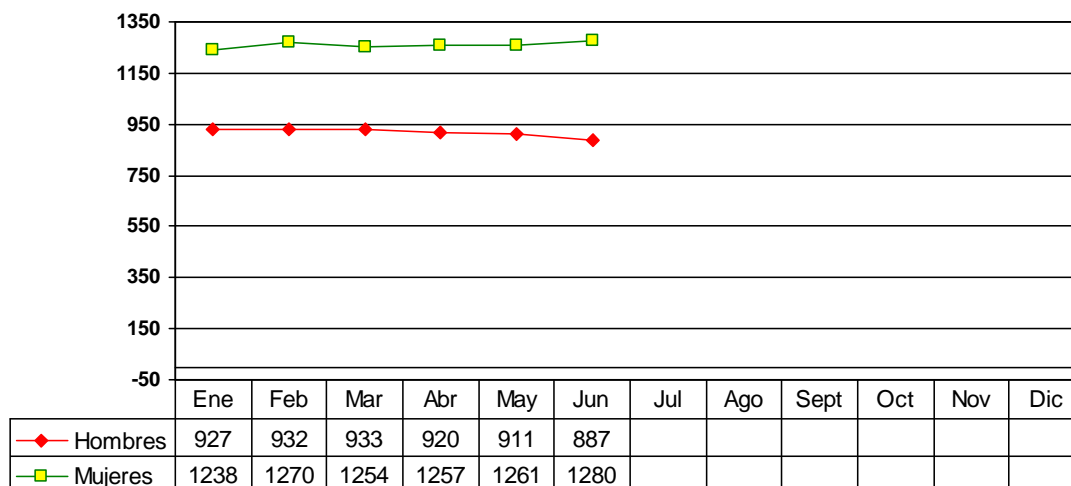
Boadilla del Monte 2012-2013



Fuente: Elaboración propia a partir de datos de la Dirección General de Empleo de la CM y el SEPE .

Como se puede observar en la tabla y gráfico, se produce un descenso del número de desempleados a lo largo de todo el 2º trimestre de 2013.

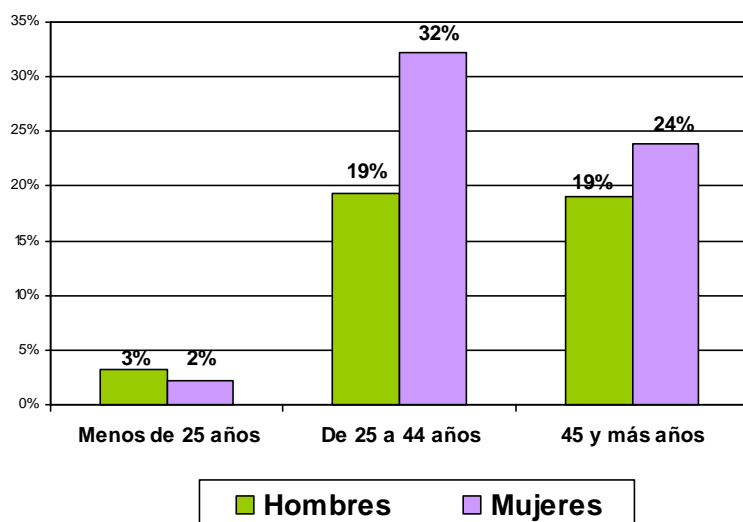
Boadilla del Monte Evolución paro registrado por sexo 2013



Fuente: Servicio Regional de Empleo

Paro registrado por grupo de edad

Boadilla del Monte: Distribución trimestral por edad y sexo (% sobre el total)

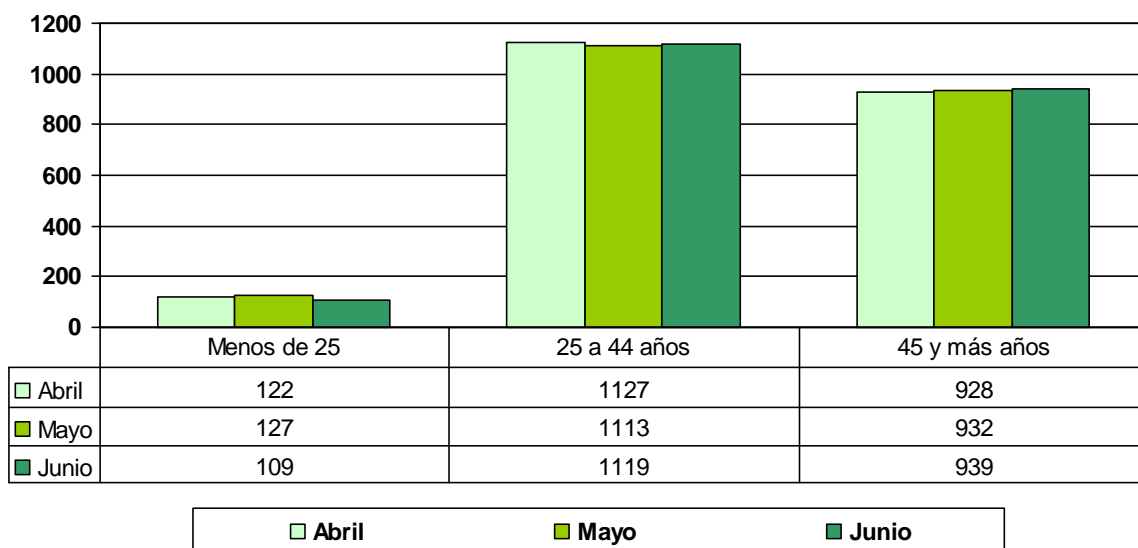


En Boadilla del Monte el 51% de los parados tiene entre 25 y 44 años

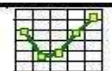
El 32% de los parados son mujeres entre 25 y 44 años.

Fuente: Elaboración propia a partir de datos de la Dirección General de Empleo de la CM y el SEPE .

Paro registrado por grupo de edad - Boadilla del Monte



Fuente: Elaboración propia a partir de datos de la Dirección General de Empleo de la CM y el SEPE .

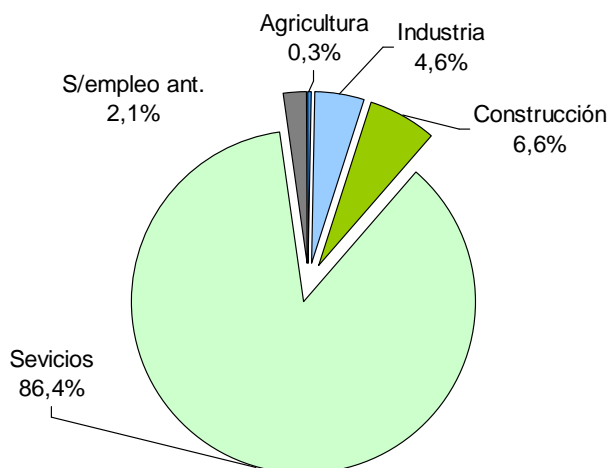


Paro registrado por sectores de actividad

Paro Boadilla del Monte	Abril	Mayo	Junio
AGRICULTURA	6	6	5
INDUSTRIA	99	99	99
CONSTRUCCION	150	140	142
SERVICIOS	1874	1878	1.878
SIN EMPLEO ANTERIOR	48	49	43
Total	2177	2172	2167

Fuente: Elaboración propia a partir de datos de la Dirección General de Empleo de la CM y el SEPE .

Boadilla del Monte Paro registrado por sector de actividad



Fuente: Elaboración propia a partir de datos del SEPE

En los sectores Industrial y Servicios aumenta el número de desempleados en relación al trimestre anterior (En Industria aumenta de un 4,3 % a un 4,6 % y en Servicios de un 86,1 % a un 86,4 %).

En el sector de la Construcción desciende el número de desempleados de un 7,2% a un 6,6 %.

En el sector agrícola y las personas sin empleo anterior, el dato no varía respecto al 1º Trimestre de 2013.

PARO TRIMESTRE	Comunidad de Madrid	Boadilla del Monte
AGRICULTURA	0,7%	0,3%
INDUSTRIA	8,2%	4,6%
CONSTRUCCION	13,2%	6,6%
SERVICIOS	73,6%	86,4%
SIN EMPLEO ANTERIOR	4,3%	2,1%

Fuente: Elaboración propia a partir de datos de la Dirección General de Empleo de la CM y el SEPE .

En la tabla podemos observar la distribución del paro por sectores de actividad tanto en el municipio de Boadilla del Monte, como en el conjunto de la Comunidad de Madrid

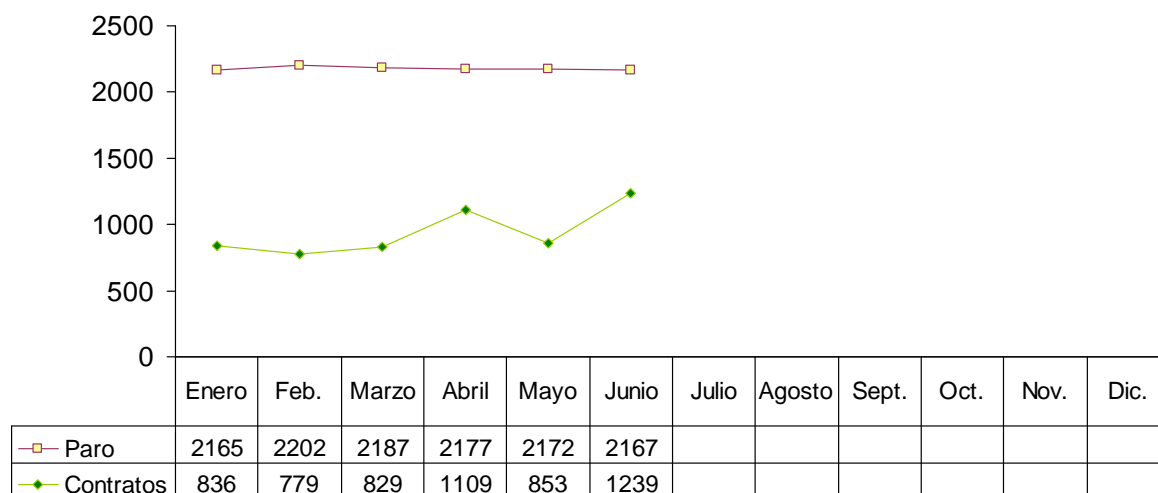


LA CREACIÓN DE EMPLEO EN BOADILLA DEL MONTE

Paro y contrataciones en 2013

Observando las contrataciones y el paro registrado mes a mes nos sirve como indicador de la evolución de la situación del mercado de trabajo en el municipio.

Paro registrado y contrataciones. Boadilla del Monte 2013



Fuente: Elaboración propia a partir de datos de la Dirección General de Empleo de la CM y el SEPE .

El paro baja desde el mes de marzo al mes de junio de 2013, encadenando cuatro meses consecutivos de descenso del número de desempleados en el municipio.

Respecto al número de contratos registrados, el dato de abril mejora, en un 34%, el número de contratos registrados el mes anterior.

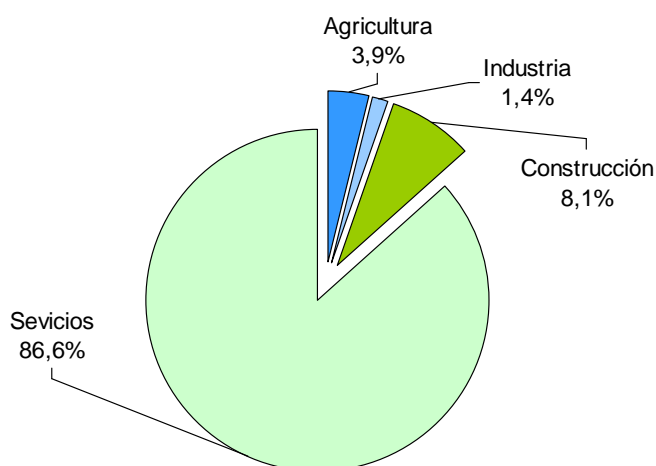
En el mes de mayo se da un descenso en el número de contratos registrados, para posteriormente mejorar en el mes de junio, produciéndose un incremento, en un 45%, del número de contratos registrados respecto al mes de mayo, obteniendo además la mejor cifra de la serie semestral.

Contratos por sector de actividad

Contratos Boadilla del Monte	abr-13	may-13	jun-13
AGRICULTURA	4	20	101
INDUSTRIA	8	13	23
CONSTRUCCION	71	76	113
SERVICIOS	1026	744	1002
Total	1109	853	1239

Fuente: Elaboración propia a partir de datos de la Dirección General de Empleo de la CM y el SEPE .

Boadilla del Monte Contratos por sector de actividad



En comparación con el trimestre anterior, el porcentaje de contratos registrados aumenta en todos los sectores.

Es significativo el incremento de contratos en los sectores agrícola y construcción respecto al trimestre anterior.

En la tabla inferior podemos observar en que sectores se concentra el porcentaje de las contrataciones, tanto en Boadilla del Monte como en la Comunidad de Madrid.

Fuente: Elaboración propia a partir de datos de la Dirección General de Empleo de la CM y el SEPE .

CONTRATOS TRIMESTRE	Comunidad de Madrid	Boadilla del Monte
AGRICULTURA	0,3%	3,9%
INDUSTRIA	4,0%	1,4%
CONSTRUCCION	7,3%	8,1%
SERVICIOS	88,5%	86,6%

Fuente: Elaboración propia a partir de datos de la Dirección General de Empleo de la CM y el SEPE .

Como se puede observar en la tabla, el porcentaje de contratos registrados a lo largo del trimestre es mayor en Boadilla del Monte que en la Comunidad de Madrid en los sectores agrícola y construcción. Este porcentaje es inferior en la industria y el sector servicios.