

CONCEJALÍA DE JUVENTUD  
DEPORTES, FORMACIÓN  
Y EMPLEO

**OBSERVATORIO LOCAL DE**  
**EMPLEO DE**  
**BOADILLA DEL MONTE**

**III TRIMESTRE AÑO 2011**

## Notas metodológicas

### Fuentes de información

El **SEPE (Servicio Público de Empleo Estatal)** es la principal fuente de información para la construcción del Observatorio local de empleo de Boadilla del Monte.

El SEPE publica los datos oficiales de empleo en la Comunidad de Madrid, presentando los datos desagregados por municipios. Ofrece información sobre:

-Paro registrado de residentes en Boadilla del Monte.

-Contrataciones adscritas a centros de trabajo ubicados en Boadilla del Monte.

Ambos datos se publican mensualmente segmentados por edad, sexo, nivel de estudios, grupo profesional, sector de actividad, y otras variables de interés general.

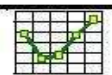
La explotación estadística de estos datos permite conocer la situación general del empleo en nuestro municipio y su evolución en el tiempo, así como compararlo con dos de los municipios más cercanos: Majadahonda y Pozuelo de Alarcón.

El **Padrón de habitantes** ofrece información socio-demográfica sobre el municipio y otros municipios de referencia, así como de la Comunidad de Madrid y España. Utilizamos los datos del Padrón municipal oficiales publicados por el INE con una periodicidad anual.

### Construcción de indicadores:

**Porcentaje de paro por habitantes:** Para poder comparar el paro en poblaciones de diferente tamaño, recurrimos a este indicador que se calcula dividiendo el paro registrado mensualmente entre la población total del territorio de referencia. Es un indicador orientativo, ya que la fecha del último dato oficial de población se publica anualmente y con retraso de un año, por lo que no se corresponde exactamente con las cifras de paro registrado, que se actualizan mensualmente.

**Medias trimestrales de paro y contratos:** El cálculo de medias trimestrales (suma de tres meses, dividido entre tres) facilita la comparación de datos a lo largo del año.



## Paro registrado en el territorio

El paro registrado implica la inscripción como demandante de empleo en las oficinas de empleo. Este dato es publicado mensualmente por el SEPE (Servicio Público de Empleo Estatal).

### Paro registrado 3º trimestre 2011

Paro registrado	jul-11	ago-11	sep-11
Boadilla del Monte	1.846	1.888	1.906
Majadahonda	3.270	3.348	3.326
Pozuelo de Alarcón	3.351	3.393	3.330
Comunidad de Madrid	469.957	474.997	485.206
España	4.079.742	4.130.927	4.226.744

Fuente: SEPE

### % de incremento del paro registrado

	% incremento trimestral	% incremento anual
	Jun. 11 / Sept. 11	Sept 10 / Sept.11
Boadilla del Monte	6,7%	0,7%
Majadahonda	2,6%	-0,6%
Pozuelo de Alarcón	3,1%	1,2%
Comunidad de Madrid	3,3%	2,9%
España	2,5%	5,2%

Fuente: Elaboración propia a partir de datos del SEPE

Como se puede observar en la tabla central de la página, tanto la variación trimestral como la variación interanual son negativas, lo que indica que el paro registrado ha bajado en Boadilla del Monte respecto al trimestre anterior y también en relación al dato del año 2010.

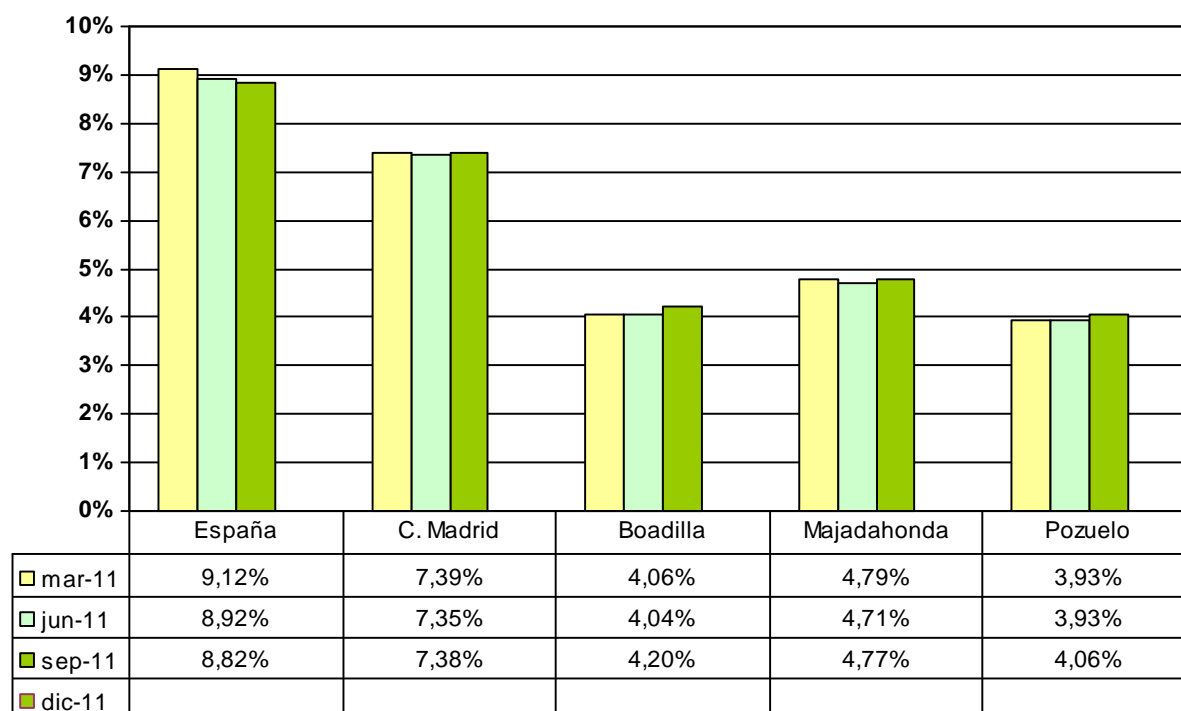
### Población por municipios 2009 - 2010

POBLACIÓN DE LOS MUNICIPIOS Y COMUNIDAD DE MADRID			% de aumento
Padrón enero	2009	2010	Incremento
Boadilla	43.414	44.709	3%
Majadahonda	68.110	69.439	2%
Pozuelo	82.428	82.804	0%
Com. Madrid	6.386.932	6.458.684	1%
España	46.745.807	47.021.031	1%

Fuente: INE. Padrón de habitantes

## Porcentaje de paro por habitante

Porcentaje de paro registrado por habitante - 2011



Fuente: Elaboración propia a partir de datos del SEPE

El porcentaje de paro registrado en relación a la población empadronada (en el caso de Boadilla del Monte 44.709 habitantes, dato oficial relativo al padrón de enero de 2010), es menor en los municipios del oeste que en el conjunto de la Comunidad Autónoma y en España.

El paro registrado por habitante en Boadilla del Monte es, por tanto, inferior al registrado en la Comunidad de Madrid y en todo el territorio nacional.

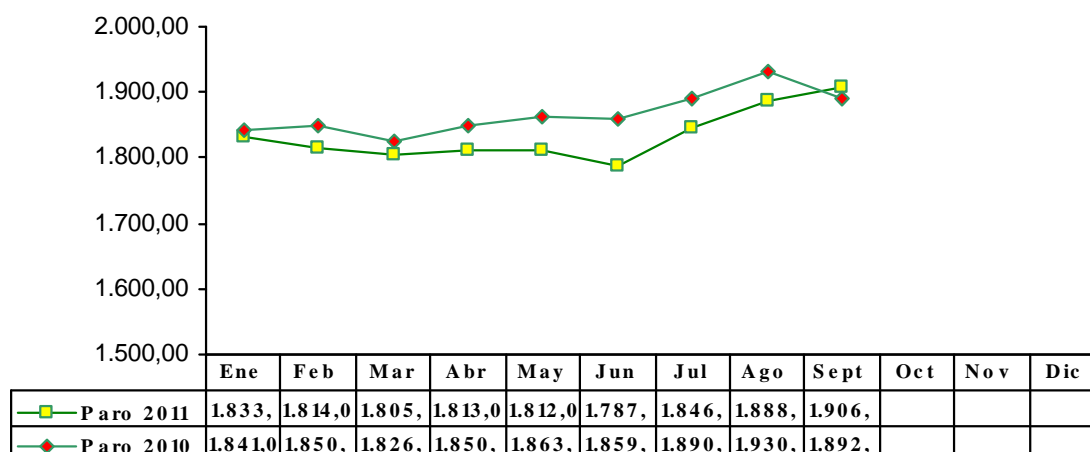
### Nota metodológica

**Porcentaje de paro por habitantes:** Para poder comparar el paro en poblaciones de diferente tamaño, recurrimos a este indicador que se calcula dividiendo la media del paro trimestral entre la población total del territorio de referencia, según los datos que proporciona el INE (Instituto Nacional de Estadística), y que en nuestro caso, corresponden a enero de 2010.



## Evolución del paro registrado

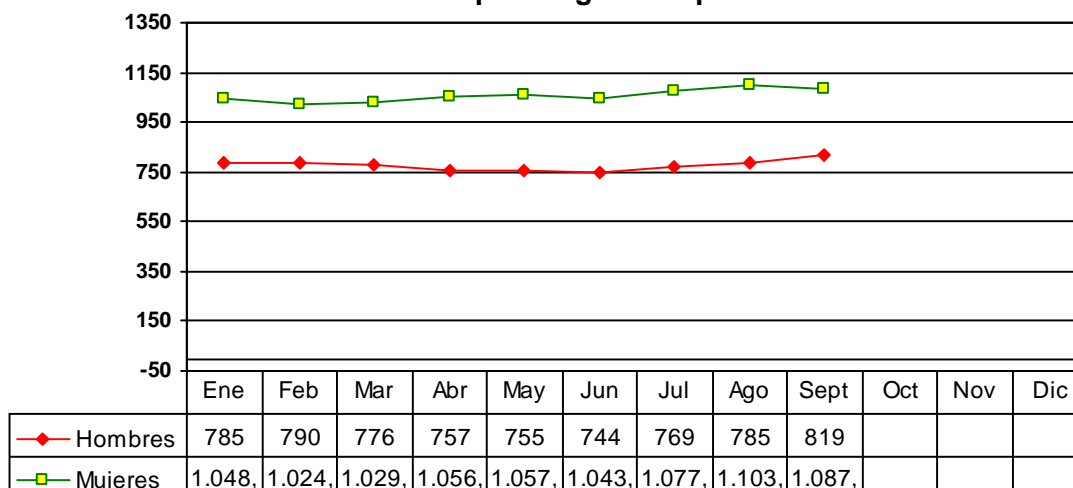
### Boadilla del Monte Evolución 2010 - 2011



Fuente: SEPE. Datos en miles

En el gráfico comparativo de los datos de paro de 2011 con los del año 2010 se puede observar una tendencia positiva, exceptuando el dato del mes de septiembre, que es mayor que el dato de desempleo registrado en septiembre de 2010.

### Boadilla del Monte Evolución paro registrado por sexo 2011



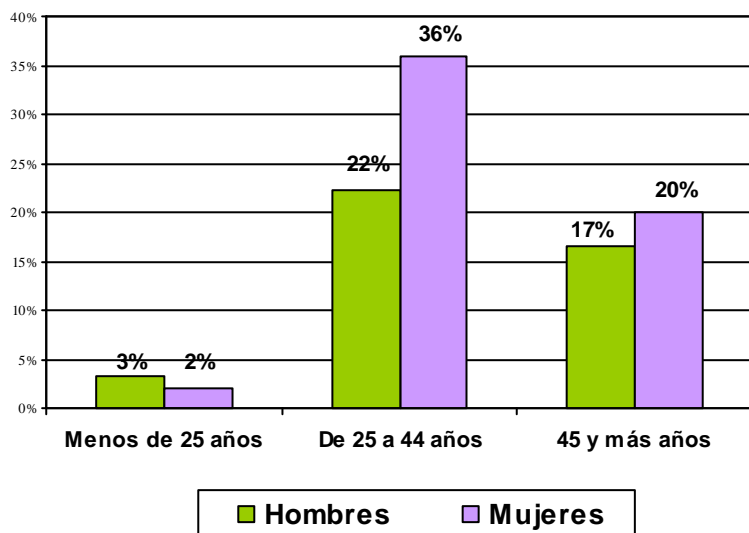
Fuente: Servicio Regional de Empleo

Como se puede observar en el gráfico, el desempleo femenino en Boadilla del Monte continúa siendo superior al masculino.

Desde el inicio del año se había producido un descenso continuado del paro masculino, sin embargo, en este 3º trimestre experimenta un aumento de hombres en situación de desempleo. Respecto al colectivo femenino el comportamiento es más irregular con subidas y bajadas a lo largo del 3º trimestre de 2011.

## Paro registrado por grupo de edad

Boadilla del Monte: Distribución trimestral por edad y sexo (% sobre el total)

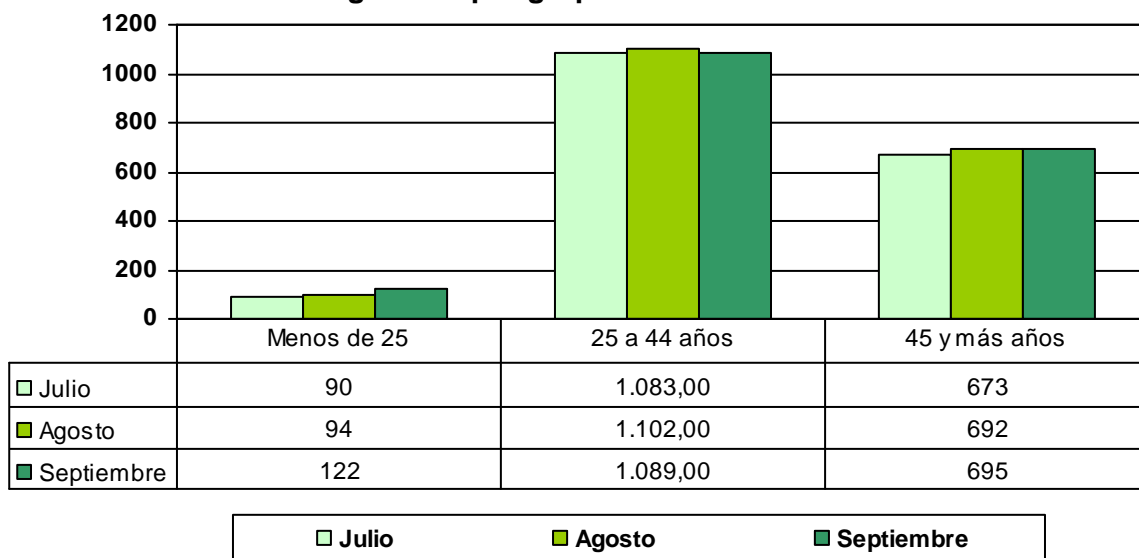


En Boadilla del Monte el 58% de los parados tiene entre 25 y 44 años

El 36% de los parados son mujeres entre 25 y 44 años.

Fuente: Elaboración propia a partir de datos del SEPE

Paro registrado por grupo de edad - Boadilla del Monte



Fuente: SEPE

El paro juvenil aumenta al final del 3º trimestre de 2011, mientras que en el grupo de edad comprendido entre los 25 y 44 años experimenta un comportamiento más irregular. Respecto al paro registrado del colectivo de personas con 45 y más años experimenta un ligero aumento en el 3º trimestre del año 2011.

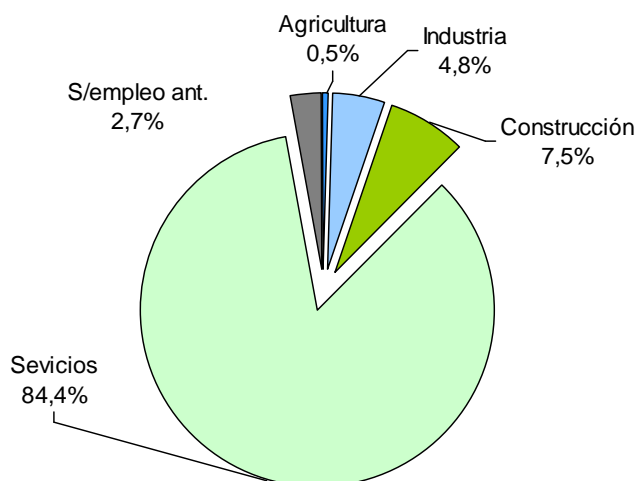


## Paro registrado por sectores de actividad

Paro Boadilla del Monte	Julio	Agosto	Septiembre
AGRICULTURA	11	10	10
INDUSTRIA	90	92	88
CONSTRUCCION	141	145	138
SERVICIOS	1558	1589	1.614
SIN EMPLEO ANTERIOR	46	52	56
<b>Total</b>	<b>1846</b>	<b>1888</b>	<b>1906</b>

Fuente: SEPE

### Boadilla del Monte Paro registrado por sector de actividad



Fuente: Elaboración propia a partir de datos del SRE

En la agricultura y la industria el paro se mantiene en este 3º trimestre relación al trimestre anterior.

Respecto a la construcción y el sector servicios el porcentaje de personas en situación de desempleo prácticamente se mantiene respecto a los datos del trimestre anterior.

También se mantiene el número de personas sin empleo anterior respecto al dato del trimestre anterior.

En la tabla inferior podemos observar en que sectores se concentra el mayor porcentaje de paro.

PARO TRIMESTRE	Comunidad de Madrid	Boadilla del Monte
AGRICULTURA	0,7%	0,5%
INDUSTRIA	8,3%	4,8%
CONSTRUCCION	14,6%	7,5%
SERVICIOS	71,8%	84,4%
SIN EMPLEO ANTERIOR	4,7%	2,7%

Fuente: Elaboración propia a partir de datos del SEPE

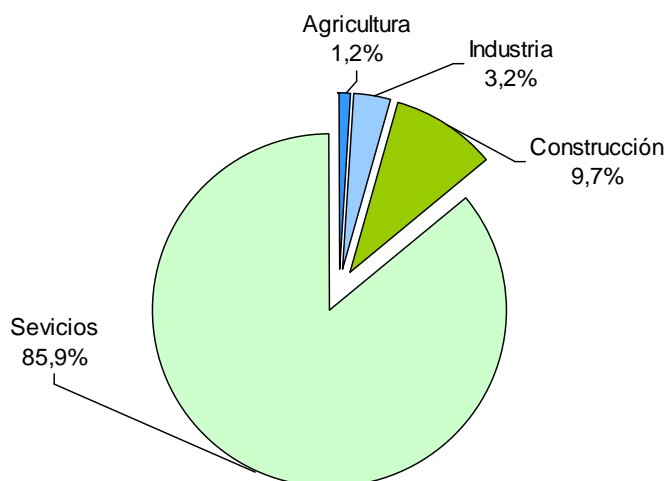


## Contratos por sector de actividad

Contratos Boadilla del Monte	jul-11	ago-11	sep-11
AGRICULTURA	23	6	
INDUSTRIA	26	24	28
CONSTRUCCION	64	101	71
SERVICIOS	762	455	867
Total	875	586	966

Fuente: SEPE

### Boadilla del Monte Contratos por sector de actividad



En comparación con el trimestre anterior, el porcentaje de contratos registrados en el 3º trimestre de 2011 **se reduce** en el sector agrícola (de un 4,3% a un 1,2%), así como en el sector servicios (de un 86,3% a un 85,9%), respecto a los datos de contratación del trimestre anterior.

Por contra, **aumenta** el número de contratos registrados en el 3º trimestre en la industria (de un 1,2% a un 3,2%) y la construcción (de un 8,1% a un 9,7%).

Fuente: Elaboración propia a partir de datos del SRE

CONTRATOS TRIMESTRE	Comunidad de Madrid	Boadilla del Monte
AGRICULTURA	0,4%	1,2%
INDUSTRIA	4,0%	3,2%
CONSTRUCCION	8,5%	9,7%
SERVICIOS	87,2%	85,9%

Fuente: Elaboración propia a partir de datos del SEPE

Como se puede observar en la tabla, el porcentaje de contratos registrados en Boadilla del Monte respecto a la Comunidad de Madrid es **superior** en el sector agrícola, e **inferior** en los sectores industrial y de la construcción. Respecto al sector servicios el porcentaje de contratos registrados en Boadilla del Monte es similar al dato de la Comunidad de Madrid.

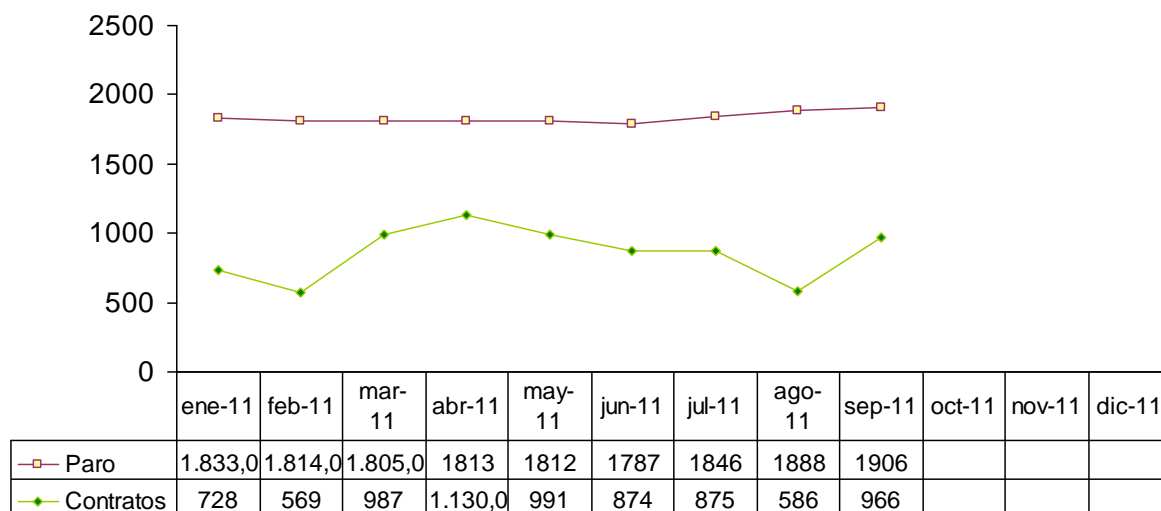


## LA CREACIÓN DE EMPLEO EN BOADILLA DEL MONTE

### Paro y contrataciones en 2011

Observando las contrataciones y el paro registrado mes a mes nos sirve como indicador de la evolución de la situación del mercado de trabajo en el municipio.

**Paro registrado y contrataciones.  
Boadilla del Monte 2011**



Fuente: SEPE

El desempleo en Boadilla del Monte experimenta un aumento durante el 3º trimestre del año.

En lo relativo al número de contrataciones, se mantienen en julio respecto al mes anterior, pero experimentan un fuerte descenso en el mes de agosto, para volver a aumentar de nuevo en el mes de septiembre.