

CONCEJALÍA DE JUVENTUD
DEPORTES, FORMACIÓN
Y EMPLEO

OBSERVATORIO LOCAL DE
EMPLEO DE
BOADILLA DEL MONTE

II TRIMESTRE AÑO 2011

Notas metodológicas

Fuentes de información

El **SEPE (Servicio Público de Empleo Estatal)** es la principal fuente de información para la construcción del Observatorio local de empleo de Boadilla del Monte.

El SEPE publica los datos oficiales de empleo en la Comunidad de Madrid, presentando los datos desagregados por municipios. Ofrece información sobre:

-Paro registrado de residentes en Boadilla del Monte.

-Contrataciones adscritas a centros de trabajo ubicados en Boadilla del Monte.

Ambos datos se publican mensualmente segmentados por edad, sexo, nivel de estudios, grupo profesional, sector de actividad, y otras variables de interés general.

La explotación estadística de estos datos permite conocer la situación general del empleo en nuestro municipio y su evolución en el tiempo, así como compararlo con dos de los municipios más cercanos: Majadahonda y Pozuelo de Alarcón.

El **Padrón de habitantes** ofrece información socio-demográfica sobre el municipio y otros municipios de referencia, así como de la Comunidad de Madrid y España. Utilizamos los datos del Padrón municipal oficiales publicados por el INE con una periodicidad anual.

Construcción de indicadores:

Porcentaje de paro por habitantes: Para poder comparar el paro en poblaciones de diferente tamaño, recurrimos a este indicador que se calcula dividiendo el paro registrado mensualmente entre la población total del territorio de referencia. Es un indicador orientativo, ya que la fecha del último dato oficial de población se publica anualmente y con retraso de un año, por lo que no se corresponde exactamente con las cifras de paro registrado, que se actualizan mensualmente.

Medias trimestrales de paro y contratos: El cálculo de medias trimestrales (suma de tres meses, dividido entre tres) facilita la comparación de datos a lo largo del año.



Paro registrado en el territorio

El paro registrado implica la inscripción como demandante de empleo en las oficinas de empleo. Este dato es publicado mensualmente por el SEPE (Servicio Público de Empleo Estatal).

Paro registrado 2º trimestre 2011

Paro registrado	abr-11	may-11	jun-11
Boadilla del Monte	1.813	1.814	1.787
Majadahonda	3.300	3.267	3.241
Pozuelo de Alarcón	3.272	3.265	3.231
Comunidad de Madrid	479.070	475.876	469.511
España	4.269.360	4.189.659	4.121.801

Fuente: SEPE

% de incremento del paro registrado

	% incremento trimestral	% incremento anual
	Mar. 11 / Jun. 11	Mar 10 / Mar.11
Boadilla del Monte	-1,0%	-3,9%
Majadahonda	-2,3%	-1,0%
Pozuelo de Alarcón	-1,8%	1,0%
Comunidad de Madrid	-2,6%	-0,3%
España	-4,9%	3,5%

Fuente: Elaboración propia a partir de datos del SEPE

Como se puede observar en la tabla central de la página, tanto la variación trimestral como la variación interanual son negativas, lo que indica que el paro registrado ha bajado en Boadilla del Monte respecto al trimestre anterior y también en relación al dato del año 2010.

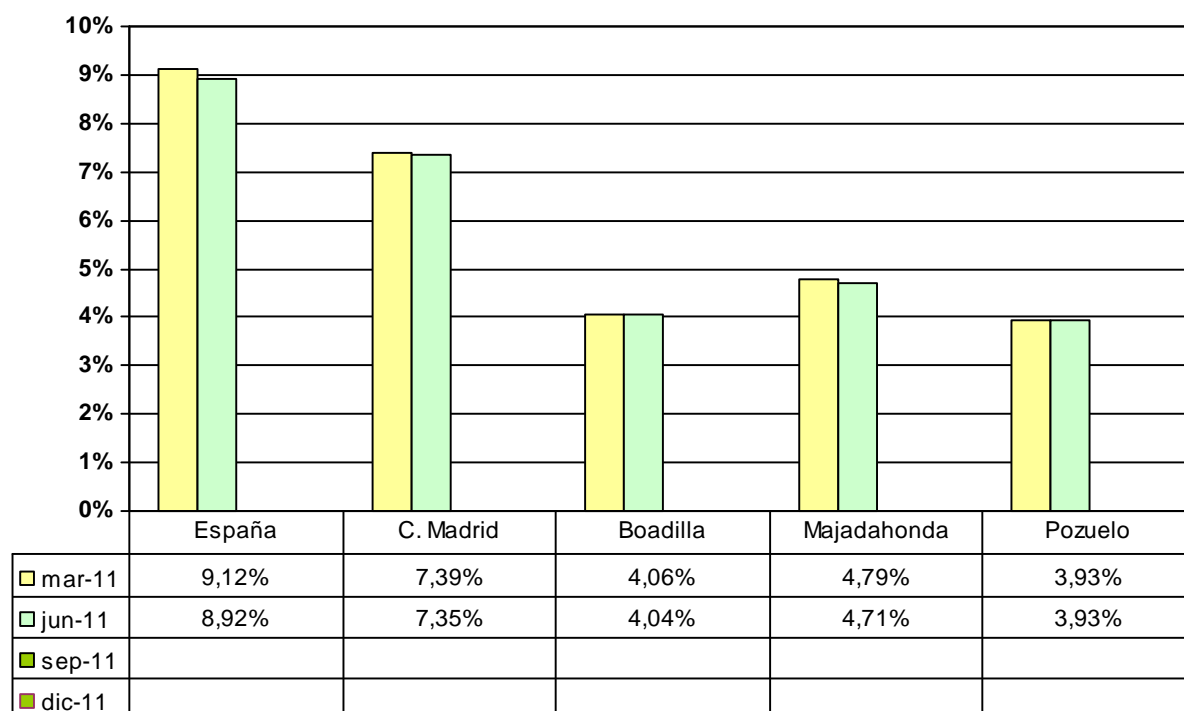
Población por municipios 2009 - 2010

POBLACIÓN DE LOS MUNICIPIOS Y COMUNIDAD DE MADRID			% de aumento
Padrón enero	2009	2010	Incremento
Boadilla	43.414	44.709	3%
Majadahonda	68.110	69.439	2%
Pozuelo	82.428	82.804	0%
Com. Madrid	6.386.932	6.458.684	1%
España	46.745.807	47.021.031	1%

Fuente: INE. Padrón de habitantes

Porcentaje de paro por habitante

Porcentaje de paro registrado por habitante - 2011



Fuente: Elaboración propia a partir de datos del SEPE

El porcentaje de paro registrado en relación a la población empadronada (en el caso de Boadilla del Monte 44.709 habitantes, dato oficial relativo al padrón de enero de 2010), es menor en los municipios del oeste que en el conjunto de la Comunidad Autónoma y en España.

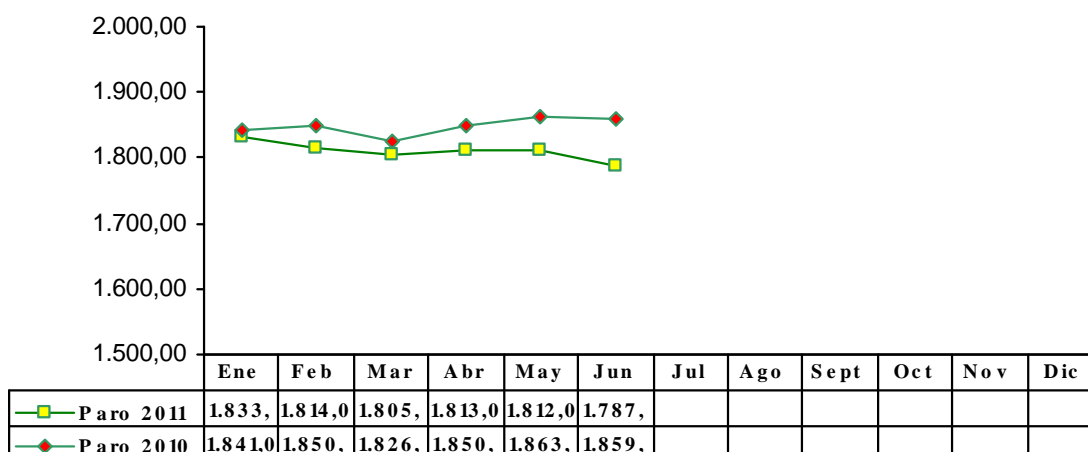
El paro registrado por habitante en Boadilla del Monte es, por tanto, inferior al registrado en la Comunidad de Madrid y en todo el territorio nacional.

Nota metodológica

Porcentaje de paro por habitantes: Para poder comparar el paro en poblaciones de diferente tamaño, recurrimos a este indicador que se calcula dividiendo la media del paro trimestral entre la población total del territorio de referencia, según los datos que proporciona el INE (Instituto Nacional de Estadística), y que en nuestro caso, corresponden a enero de 2010.

Evolución del paro registrado

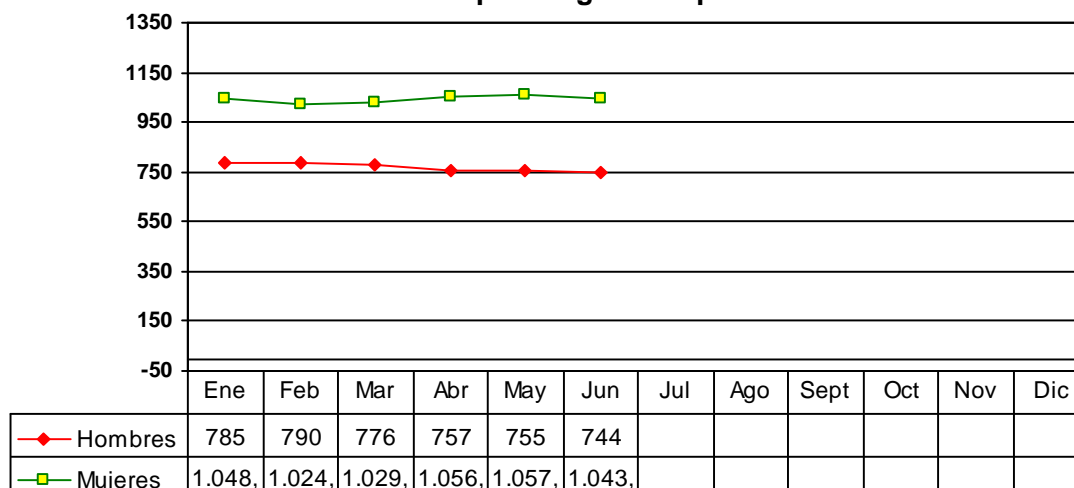
Boadilla del Monte Evolución 2010 - 2011



Fuente: SEPE. Datos en miles

En el gráfico comparativo de los datos de paro de 2011 con los del año 2010 se puede observar una tendencia positiva. En todos los meses el paro es inferior al registrado al año anterior.

Boadilla del Monte Evolución paro registrado por sexo 2011



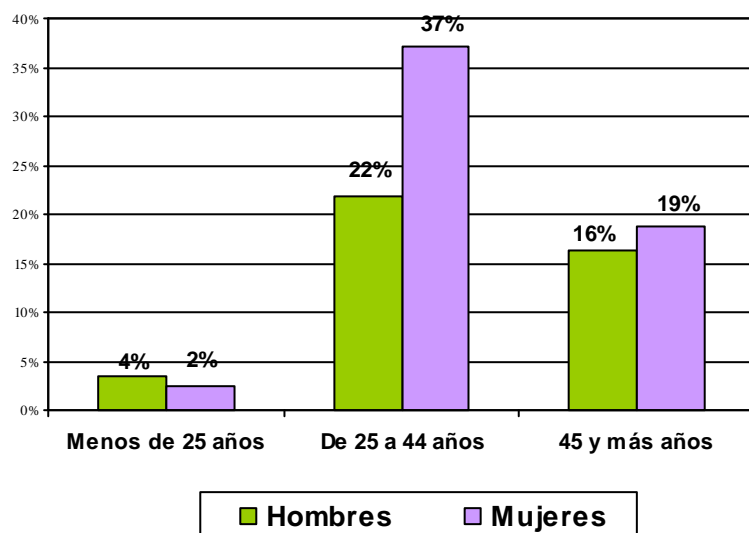
Fuente: Servicio Regional de Empleo

Como se puede observar en el gráfico, el desempleo femenino continúa siendo superior al masculino.

Desde el inicio del año se ha producido un descenso continuado del paro masculino. Sin embargo, respecto al colectivo femenino el comportamiento es más irregular con subidas y bajadas a lo largo del primer semestre del año 2011.

Paro registrado por grupo de edad

Boadilla del Monte: Distribución trimestral por edad y sexo (% sobre el total)

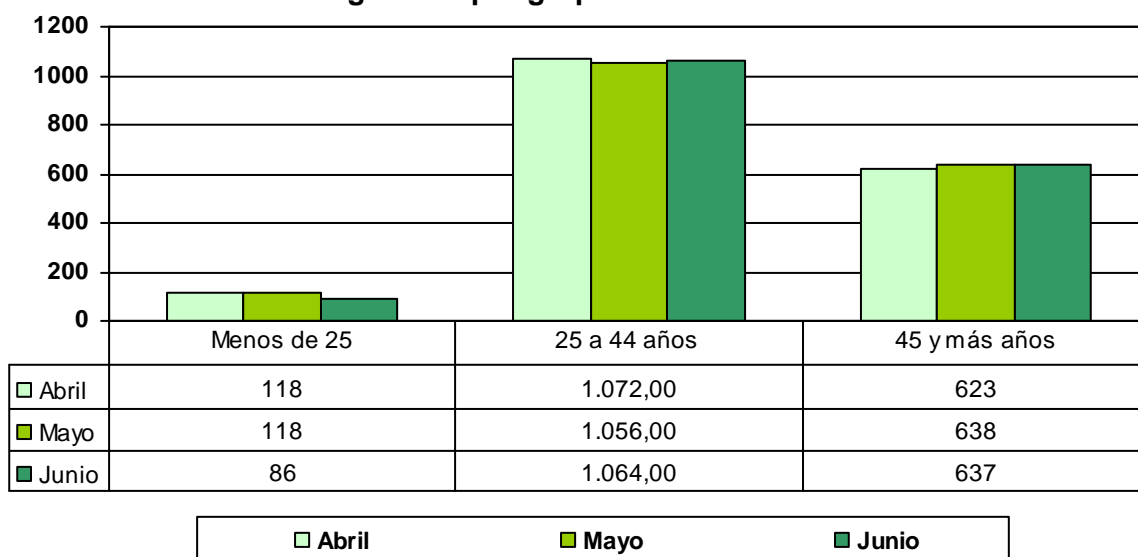


En Boadilla del Monte el 59% de los parados tiene entre 25 y 44 años

El 37% de los parados son mujeres entre 25 y 44 años.

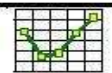
Fuente: Elaboración propia a partir de datos del SEPE

Paro registrado por grupo de edad - Boadilla del Monte



Fuente: SEPE

El paro juvenil disminuye al final del segundo trimestre de 2011, mientras que en el grupo de edad comprendido entre los 25 y 44 años experimenta un comportamiento más irregular. Respecto al paro registrado del colectivo de personas con 45 y más años experimenta un aumento en el segundo trimestre del año 2011.

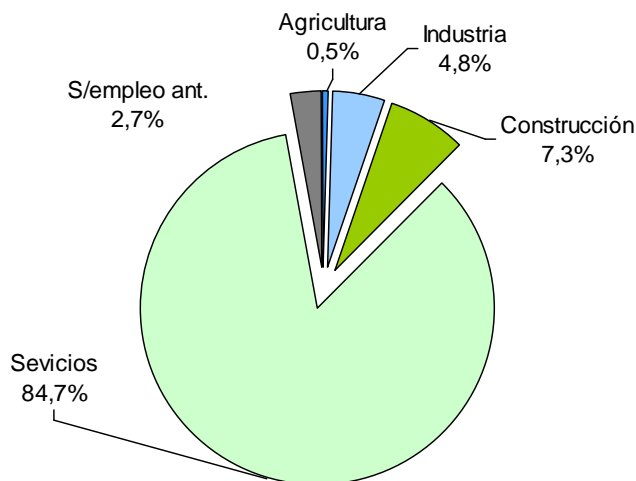


Paro registrado por sectores de actividad

Paro Boadilla del Monte	Abril	Mayo	Junio
AGRICULTURA	8	10	10
INDUSTRIA	87	85	90
CONSTRUCCION	133	129	131
SERVICIOS	1538	1536	1.509
SIN EMPLEO ANTERIOR	47	52	47
Total	1813	1812	1787

Fuente: SEPE

Boadilla del Monte Paro registrado por sector de actividad



Fuente: Elaboración propia a partir de datos del SRE

En la agricultura y la construcción el paro desciende en este segundo trimestre relación al primer trimestre de 2011.

Respecto a la industria y el sector servicios, el número de parados aumenta respecto al primer trimestre de 2011.

Aumenta también el número de personas sin empleo anterior respecto al primer trimestre del año 2011, debido al efecto estacional.

En la tabla inferior podemos observar en que sectores se concentra el mayor porcentaje de paro.

PARO TRIMESTRE	Comunidad de Madrid	Boadilla del Monte
AGRICULTURA	0,7%	0,5%
INDUSTRIA	8,2%	4,8%
CONSTRUCCION	15,3%	7,3%
SERVICIOS	71,0%	84,7%
SIN EMPLEO ANTERIOR	4,8%	2,7%

Fuente: Elaboración propia a partir de datos del SEPE

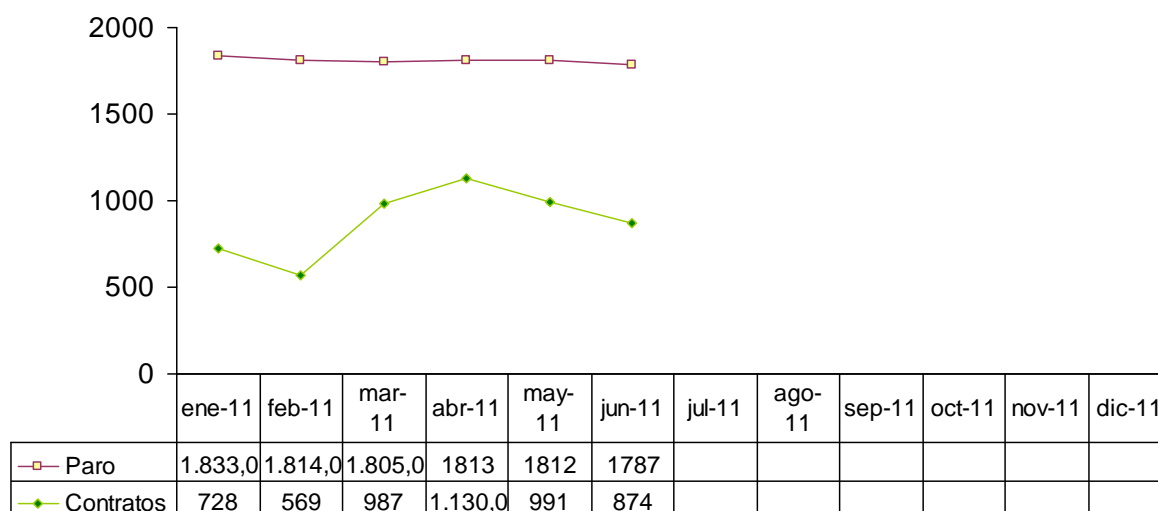


LA CREACIÓN DE EMPLEO EN BOADILLA DEL MONTE

Paro y contrataciones en 2011

Observando las contrataciones y el paro registrado mes a mes nos sirve como indicador de la evolución de la situación del mercado de trabajo en el municipio.

**Paro registrado y contrataciones.
Boadilla del Monte 2011**



Fuente: SEPE

El paro experimenta un descenso al final del segundo trimestre de 2011, pero se comporta de forma irregular a lo largo de todo el semestre con descenso y aumento en sus cifras.

En lo relativo al número de contrataciones, tras el repunte del mes de marzo continúan los datos favorables en el mes de abril, para posteriormente experimentar un descenso en las contrataciones en mayo y junio.

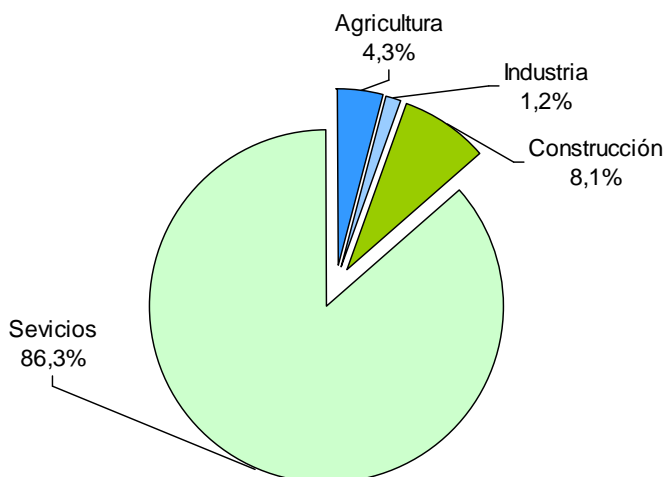


Contratos por sector de actividad

Contratos Boadilla del Monte	abr-11	may-11	jun-11
AGRICULTURA	0	24	106
INDUSTRIA	16	10	10
CONSTRUCCION	69	75	99
SERVICIOS	1045	882	659
Total	1130	991	874

Fuente: SEPE

Boadilla del Monte Contratos por sector de actividad



Fuente: Elaboración propia a partir de datos del SRE

CONTRATOS TRIMESTRE	Comunidad de Madrid	Boadilla del Monte
AGRICULTURA	0,4%	4,3%
INDUSTRIA	4,1%	1,2%
CONSTRUCCION	8,7%	8,1%
SERVICIOS	86,9%	86,3%

Fuente: Elaboración propia a partir de datos del SEPE

Como se puede observar en la tabla, el porcentaje de contratos registrados en Boadilla del Monte respecto a la Comunidad de Madrid es **superior** en el sector agrícola, e **inferior** en los sectores industrial y de la construcción. Respecto al sector servicios el porcentaje de contratos registrados en Boadilla del Monte es similar al dato de la Comunidad de Madrid.