

CONCEJALÍA DE JUVENTUD
E INFANCIA, FORMACIÓN,
EMPLEO Y COMERCIO

OBSERVATORIO LOCAL DE
EMPLEO DE
BOADILLA DEL MONTE

I TRIMESTRE AÑO 2011

Notas metodológicas

Fuentes de información

El **Servicio Regional de Empleo de la Comunidad de Madrid** (en adelante S.R.E.) es la principal fuente de información para la construcción del Observatorio local de empleo de Boadilla del Monte.

El S.R.E. publica los datos oficiales de empleo en la Comunidad de Madrid, presentando los datos desagregados por municipios. Ofrece información sobre:

-Paro registrado de residentes en Boadilla del Monte.

-Contrataciones adscritas a centros de trabajo ubicados en Boadilla del Monte.

Ambos datos se publican mensualmente segmentados por edad, sexo, nivel de estudios, grupo profesional, sector de actividad, y otras variables de interés general.

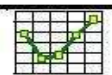
La explotación estadística de estos datos permite conocer la situación general del empleo en nuestro municipio y su evolución en el tiempo, así como compararlo con dos de los municipios más cercanos: Majadahonda y Pozuelo de Alarcón.

El **Padrón de habitantes** ofrece información socio-demográfica sobre el municipio y otros municipios de referencia, así como de la Comunidad de Madrid y España. Utilizamos los datos del Padrón municipal oficiales publicados por el INE con una periodicidad anual.

Construcción de indicadores:

Porcentaje de paro por habitantes: Para poder comparar el paro en poblaciones de diferente tamaño, recurrimos a este indicador que se calcula dividiendo el paro registrado mensualmente entre la población total del territorio de referencia. Es un indicador orientativo, ya que la fecha del último dato oficial de población se publica anualmente y con retraso de un año, por lo que no se corresponde exactamente con las cifras de paro registrado, que se actualizan mensualmente.

Medias trimestrales de paro y contratos: El cálculo de medias trimestrales (suma de tres meses, dividido entre tres) facilita la comparación de datos a lo largo del año.



Paro registrado en el territorio

El paro registrado implica la inscripción como demandante de empleo en las oficinas de empleo. Este dato es publicado mensualmente por el Servicio Regional de Empleo de la Comunidad de Madrid.

Paro registrado 1º trimestre 2011

Paro registrado	ene-11	feb-11	mar-11
Boadilla del Monte	1.833	1.814	1.805
Majadahonda	3.335	3.329	3.317
Pozuelo de Alarcón	3.243	3.227	3.290
Comunidad de Madrid	472.468	478.170	482.025
España	4.231.003	4.299.263	4.333.669

Fuente: INEM y Servicio Regional de Empleo

% de incremento del paro registrado

	% incremento trimestral	% incremento anual
	Dic. 10 / Mar. 11	Mar 10 / Mar.11
Boadilla del Monte	1,2%	-1,2%
Majadahonda	0,4%	-0,8%
Pozuelo de Alarcón	2,1%	-0,7%
Comunidad de Madrid	4,4%	0,4%
España	5,7%	4,0%

Fuente: Elaboración propia a partir de datos del INEM y Servicio Regional de Empleo

El paro registrado ha aumentado en Boadilla del Monte un 1,2% respecto al trimestre anterior. Este incremento se da también en el resto de municipios, Comunidad de Madrid y a nivel nacional. En lo que respecta a la variación interanual, observamos un descenso del paro de un 1,2 % respecto al año anterior, por lo que Boadilla del Monte registra el mejor dato relativo al descenso de paro respecto al dato de 2010, en relación a otros municipios, Comunidad de Madrid y a nivel nacional.

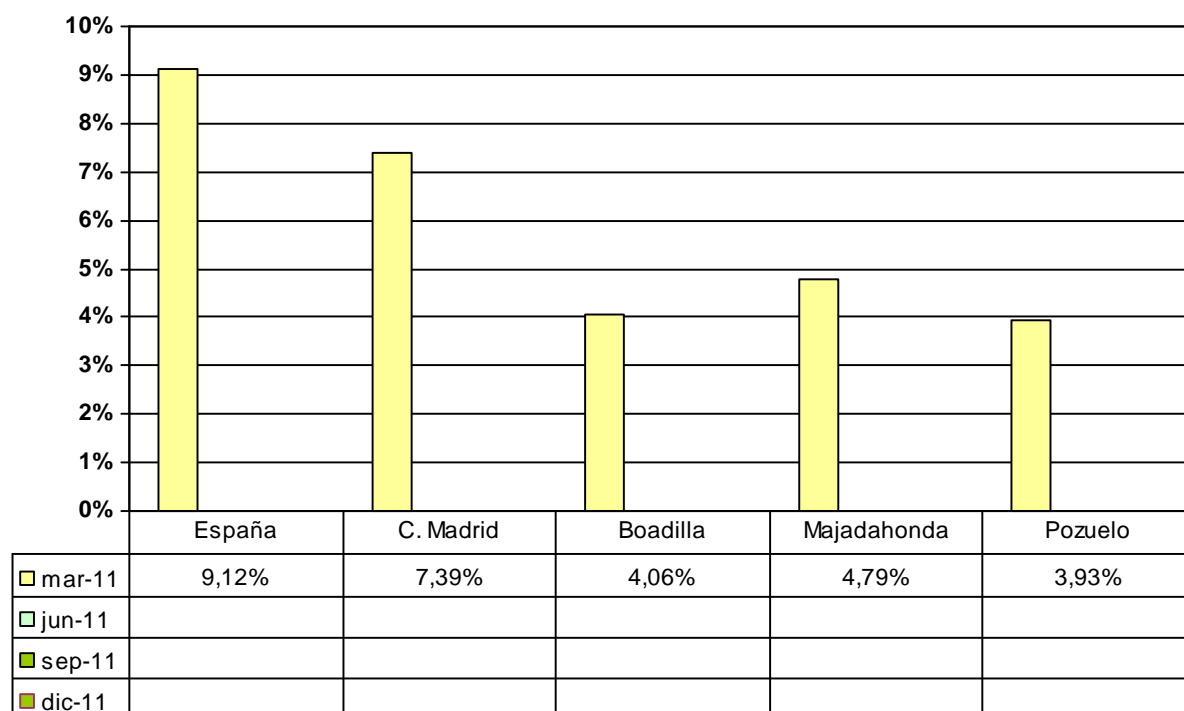
Población por municipios 2009 - 2010

POBLACIÓN DE LOS MUNICIPIOS Y COMUNIDAD DE MADRID			% de aumento
Padrón enero	2009	2010	Incremento
Boadilla	43.414	44.709	3%
Majadahonda	68.110	69.439	2%
Pozuelo	82.428	82.804	0%
Com. Madrid	6.386.932	6.458.684	1%
España	46.745.807	47.021.031	1%

Fuente: INE. Padrón de habitantes

Porcentaje de paro por habitante

Porcentaje de paro registrado por habitante - 2011



Fuente: Elaboración propia a partir de datos del INEM y Servicio Regional de Empleo

El % de paro registrado en relación a su población es menor en los municipios del oeste que en en el conjunto de la Comunidad Autónoma y en España.

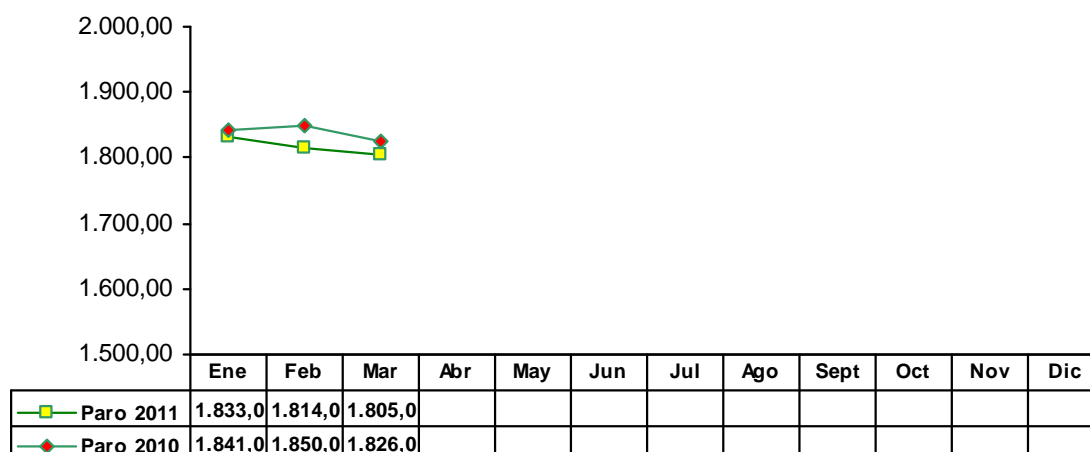
El paro registrado por habitante en Boadilla del Monte es, por tanto, inferior al registrado en la Comunidad de Madrid y en todo el territorio nacional.

Nota metodológica

Porcentaje de paro por habitantes: Para poder comparar el paro en poblaciones de diferente tamaño, recurrimos a este indicador que se calcula dividiendo la media del paro trimestral entre la población total del territorio de referencia, según los datos que proporciona el INE (Instituto Nacional de Estadística), y que en nuestro caso, corresponden a enero de 2010.

Evolución del paro registrado

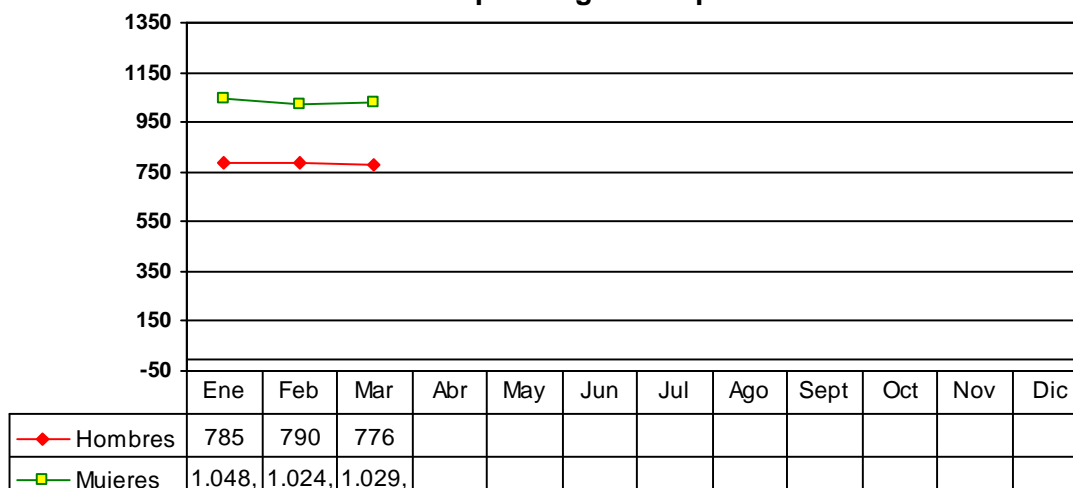
Boadilla del Monte Evolución 2010 - 2011



Fuente: Servicio Regional de Empleo. Datos en miles

A lo largo del primer trimestre de 2011 se experimenta un descenso del paro registrado, reflejando así una tendencia positiva respecto a la evolución del mismo trimestre en el año 2010. Durante el año 2010, sin embargo, el dato de paro registrado tuvo un comportamiento irregular.

Boadilla del Monte Evolución paro registrado por sexo 2011

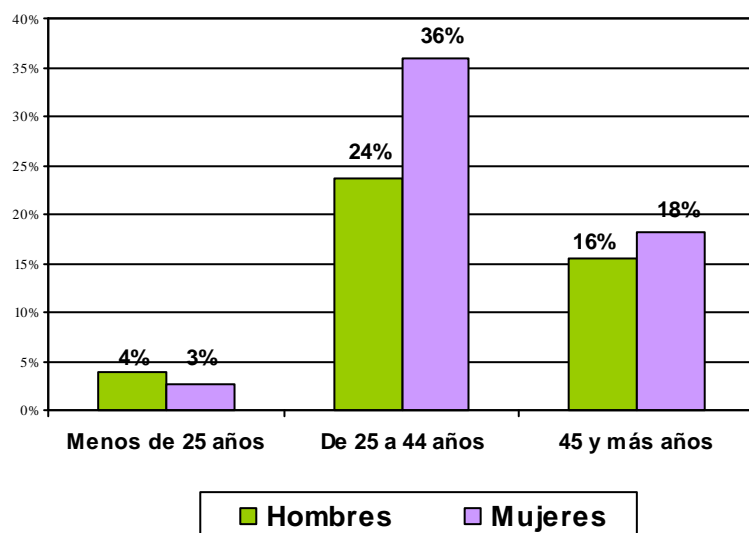


Fuente: Servicio Regional de Empleo

En Boadilla del Monte el desempleo femenino continúa siendo superior al masculino. Sin embargo, se produce un descenso de los datos de paro registrado en el mes de marzo, respecto a los datos del mes de enero. En el caso de los hombres el descenso del paro es menor.

Paro registrado por grupo de edad

Boadilla del Monte: Distribución trimestral por edad y sexo (% sobre el total)

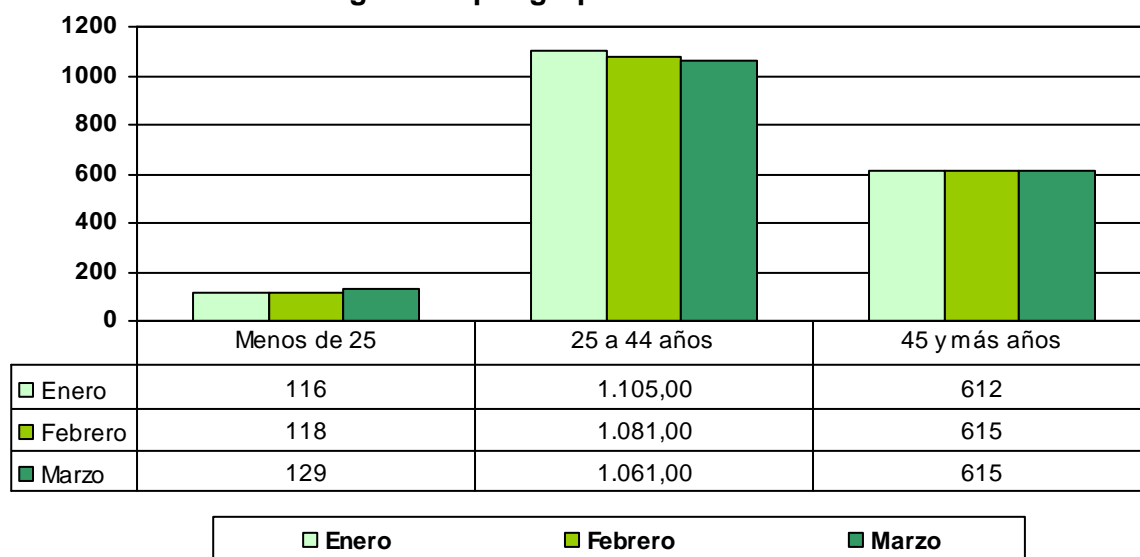


En Boadilla del Monte el 60% de los parados tiene entre 25 y 44 años

El 36% de los parados son mujeres entre 25 y 44 años.

Fuente: Elaboración propia a partir de datos del SRE

Paro registrado por grupo de edad - Boadilla del Monte



Fuente: Servicio Regional de Empleo (SRE)

El paro aumenta en los menores de 25 años a lo largo del trimestre de 2011, mientras que en el grupo de edad comprendido entre los 25 y 44 años experimenta un descenso respecto al inicio del año. Finalmente, el paro registrado de personas con 45 y más años mantiene un compartamiento estable en todo el trimestre.

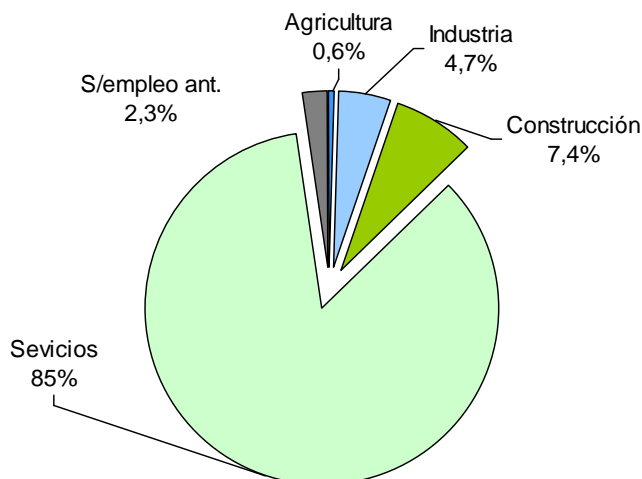


Paro registrado por sectores de actividad

Paro Boadilla del Monte	Enero	Febrero	Marzo
AGRICULTURA	11	10	10
INDUSTRIA	85	84	87
CONSTRUCCION	136	138	131
SERVICIOS	1560	1541	1.534
SIN EMPLEO ANTERIOR	41	41	43
Total	1833	1814	1805

Fuente: Servicio Regional de Empleo

Boadilla del Monte Paro registrado por sector de actividad



Fuente: Elaboración propia a partir de datos del SRE

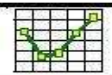
En los sectores de agricultura, industria y construcción prácticamente el % de paro registrado se mantiene respecto al trimestre anterior.

Sin embargo, en el sector servicios el paro registrado baja un punto porcentual respecto al trimestre anterior. Solamente se produce un aumento del paro en las personas sin empleo anterior.

En la tabla inferior podemos observar en que sectores se concentra el mayor porcentaje de paro.

PARO TRIMESTRE	Comunidad de Madrid	Boadilla del Monte
AGRICULTURA	0,6%	0,6%
INDUSTRIA	8,3%	4,7%
CONSTRUCCION	15,4%	7,4%
SERVICIOS	71,1%	85,0%
SIN EMPLEO ANTERIOR	4,6%	2,3%

Fuente: Elaboración propia a partir de datos del SRE

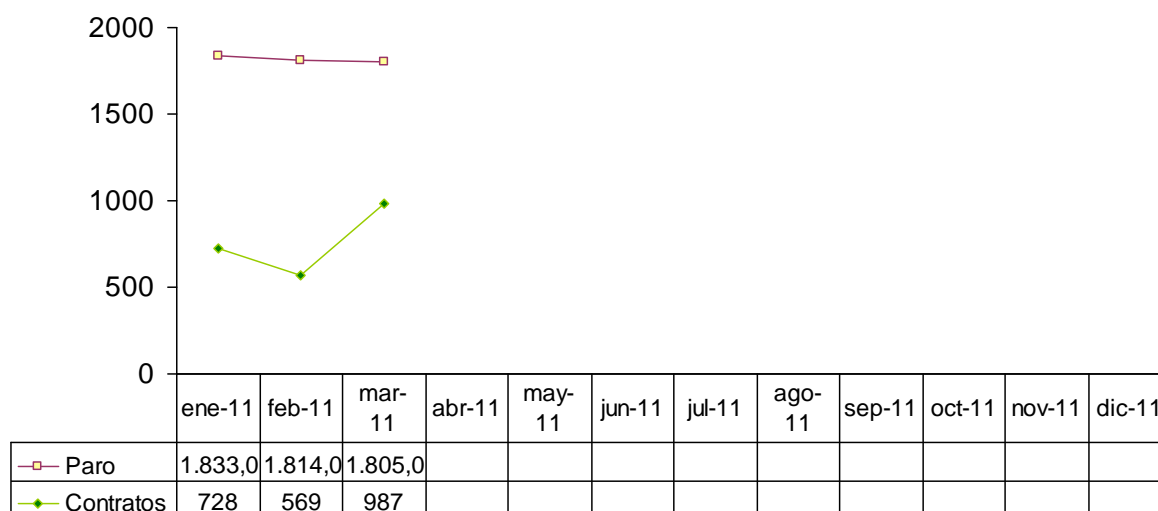


LA CREACIÓN DE EMPLEO EN BOADILLA DEL MONTE

Paro y contrataciones en 2011

Observando las contrataciones y el paro registrado mes a mes nos sirve como indicador de la evolución de la situación del mercado de trabajo en el municipio.

**Paro registrado y contrataciones.
Boadilla del Monte 2011**



Fuente: Servicio Regional de Empleo

El paro desciende a lo largo del primer trimestre del presente año, lo cual indica una evolución favorable.

En lo relativo al número de contrataciones, se produce un descenso en el número de contratos en el mes de febrero respecto al mes anterior.

Sin embargo, el descenso en el número de contratos en el mes de febrero experimenta un repunte extraordinario en el mes de marzo, con cerca de mil contratos registrados a lo largo de este mes.

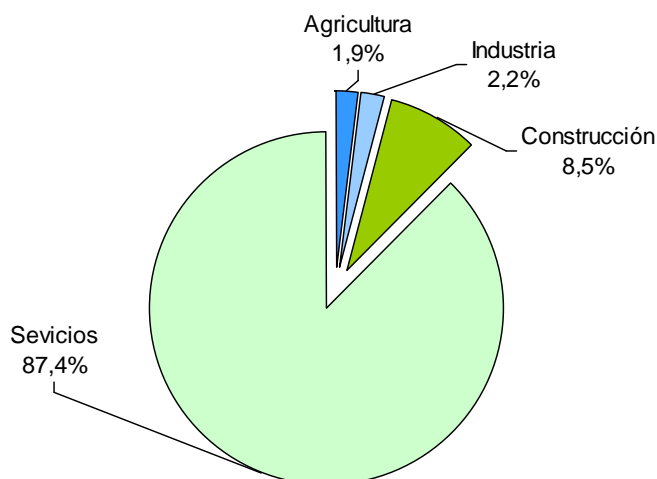


Contratos por sector de actividad

Contratos Boadilla del Monte	ene-11	feb-11	mar-11
AGRICULTURA	21	10	12
INDUSTRIA	24	16	10
CONSTRUCCION	60	42	92
SERVICIOS	623	501	873
Total	728	569	987

Fuente: Servicio Regional de Empleo

Boadilla del Monte Contratos por sector de actividad



Fuente: Elaboración propia a partir de datos del SRE

En comparación con el trimestre anterior, el porcentaje de contratos registrados desciende en los sectores agrícola y sector servicios.

Sin embargo, la industria y el sector de la construcción experimentan un aumento de 0,4 puntos y 4 puntos porcentuales respectivamente respecto al porcentaje de contratos registrados el trimestre anterior.

Respecto a la evolución de las contrataciones a lo largo del 1º trimestre del año, en la tabla superior podemos observar que mientras en los sectores agrícola e industrial el número de contratos desciende en un 50%, en la construcción y sector servicios se da un comportamiento favorable y al alza.

CONTRATOS TRIMESTRE	Comunidad de Madrid	Boadilla del Monte
AGRICULTURA	0,6%	1,9%
INDUSTRIA	4,8%	2,2%
CONSTRUCCION	10,9%	8,5%
SERVICIOS	83,7%	87,4%

Fuente: Elaboración propia a partir de datos del SRE

Como se puede observar en la tabla, el porcentaje de contratos registrados en Boadilla del Monte respecto a la Comunidad de Madrid es **superior** en los sectores agrícola y sector servicios e **inferior** en los sectores industrial y en el sector de la construcción.