

CONCEJALÍA DE MUJER, FORMACIÓN,  
EMPLEO Y COMERCIO

**OBSERVATORIO LOCAL DE EMPLEO**  
**BOADILLA DEL MONTE**

**1º TRIMESTRE 2009**

## Notas metodológicas

### Fuentes de información

El **Servicio Regional de Empleo de la Comunidad de Madrid** es la principal fuente de información para la construcción del Observatorio local de empleo de Boadilla del Monte.

El S.R.E. publica los datos oficiales de empleo en la Comunidad de Madrid, presentando los datos desagregados por municipios. Ofrece información sobre:

-Paro registrado de residentes en Boadilla del Monte.

-Contrataciones adscritas a centros de trabajo ubicados en Boadilla del Monte.

Ambos datos se publican mensualmente segmentados por edad, sexo, nivel de estudios, grupo profesional, sector de actividad, y otras variables de interés general.

La explotación estadística de estos datos nos permite conocer la situación general del empleo en nuestro municipio y su evolución en el tiempo, así como compararlo con dos de los municipios más cercanos: Majadahonda y Pozuelo de Alarcón.

El **Padrón de habitantes** ofrece información socio-demográfica sobre el municipio y otros municipios de referencias, así como de la Comunidad de Madrid y España. Utilizamos los datos del Padrón municipal oficiales publicados por el INE anualmente.

### Construcción de indicadores:

**Porcentaje de paro por habitantes:** Para poder comparar el paro en poblaciones de diferente tamaño, recurrimos a este indicador que se calcula dividiendo el paro registrado mensualmente entre la población total del territorio de referencia. Es un indicador orientativo, ya que la fecha del último dato oficial de población se publica anualmente y con retraso de un año, por lo que no se corresponde exactamente con las fechas de paro registrado que se actualizan mensualmente.

**Medias trimestrales de paro y contratos:** El cálculo de medias trimestrales (suma de tres meses, dividido entre tres) facilita la comparación de datos a lo largo del año.



## Paro registrado en el territorio

El paro registrado implica la inscripción como demandante de empleo en las oficinas de empleo. Este dato es publicado mensualmente por el Servicio Regional de Empleo de la Comunidad de Madrid.

### Paro registrado 1º trimestre 2009

Paro registrado	ene-09	feb-09	mar-09
Boadilla del Monte	1.392	1.435	1.490
Majadahonda	2.610	2.651	2.765
Pozuelo de Alarcón	2.530	2.587	2.718
Comunidad de Madrid	369.256	387.545	405.673
España	3.327.801	3.481.859	3.605.402

Fuente: INEM y Servicio Regional de Empleo

### % de incremento del paro registrado

	% incremento trimestral	% incremento anual
	Dic08 / Mar09	Mar08 / Mar09
Boadilla del Monte	14,3%	47,4%
Majadahonda	11,0%	47,7%
Pozuelo de Alarcón	11,4%	40,8%
Comunidad de Madrid	17,5%	59,8%
España	15,2%	56,7%

Fuente: Elaboración propia a partir de datos del INEM y Servicio Regional de Empleo

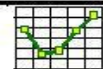
El paro registrado se ha incrementado progresivamente en todos los territorios analizados, tanto con respecto al trimestre anterior, como al año anterior.

El incremento del paro registrado en los municipios de la zona oeste de la Comunidad de Madrid es menor que en el total regional y nacional.

### Población por municipios 2007 - 2008

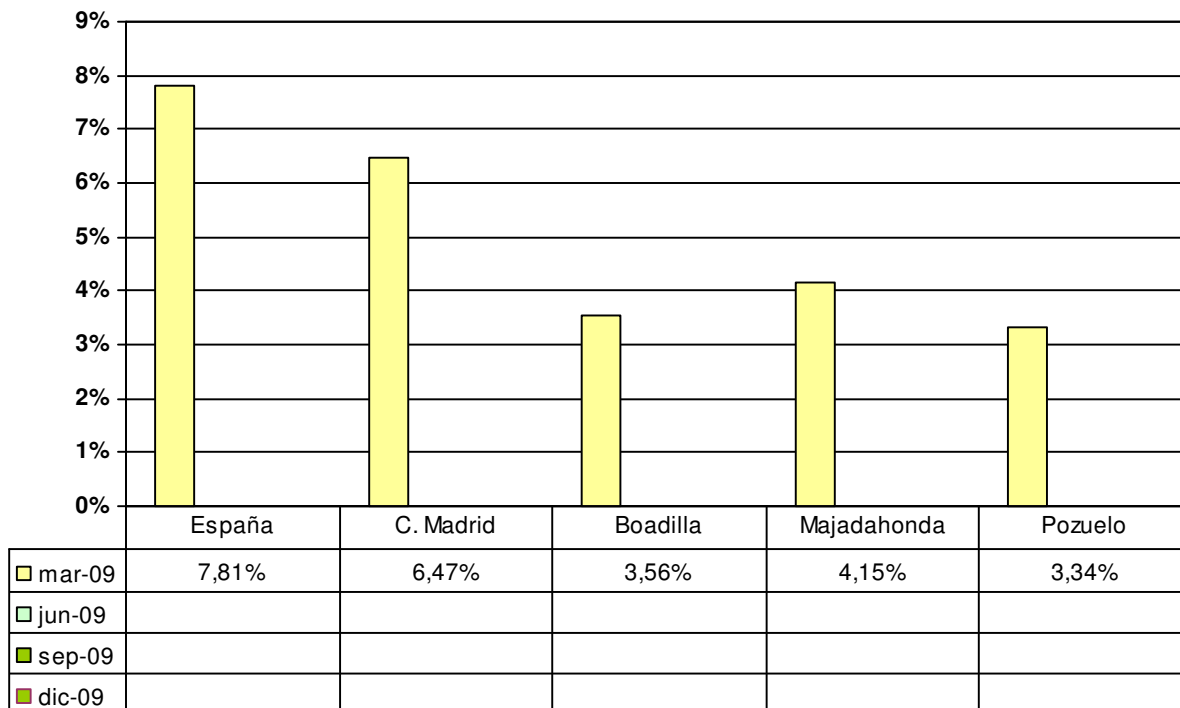
	Población total		% de incremento
	2007	2008	
España	45.200.737	46.157.822	2%
Comunidad de Madrid	6.081.689	6.271.638	3%
Boadilla del Monte	39.791	41.807	5%
Majadahonda	63.545	66.585	5%
Pozuelo de Alarcón	79.826	81.365	2%

Fuente: INE. Padrón de habitantes



## Porcentaje de paro por habitante

Porcentaje de paro registrado por habitante - 2009



Fuente: Elaboración propia a partir de datos del INEM y Servicio Regional de Empleo

El paro registrado en relación a su población es menor en los municipios del oeste que en el conjunto de la Comunidad Autónoma y en España.

El paro registrado por habitante en Boadilla del Monte es aproximadamente la mitad que en la Comunidad de Madrid.

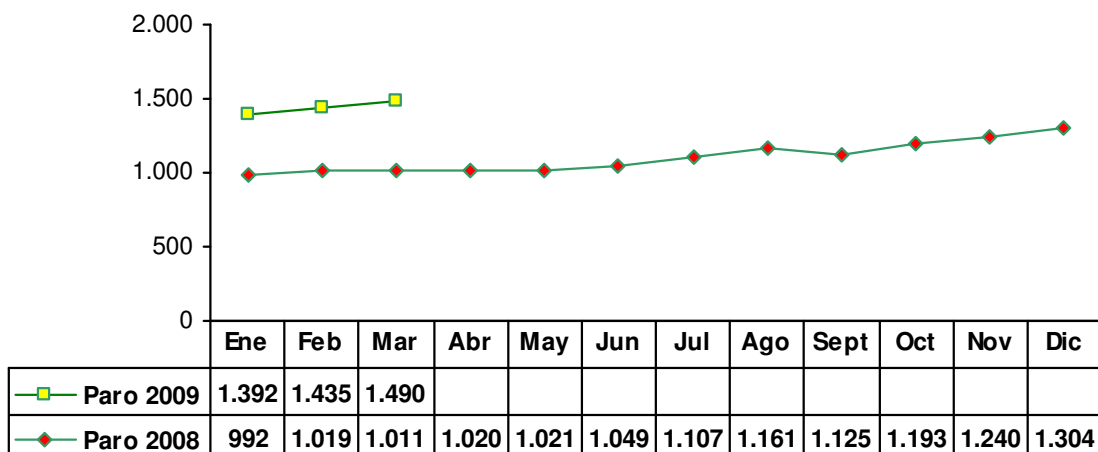
### Nota metodológica

**Porcentaje de paro por habitantes:** Para poder comparar el paro en poblaciones de diferente tamaño, recurrimos a este indicador que se calcula dividiendo el paro registrado mensualmente entre la población total del territorio de referencia. Es un indicador orientativo, ya que la fecha del último dato oficial de población se publica anualmente y con retraso de un año, por lo que no se corresponde exactamente con las fechas de paro registrado que se actualizan mensualmente.



## Evolución del paro registrado

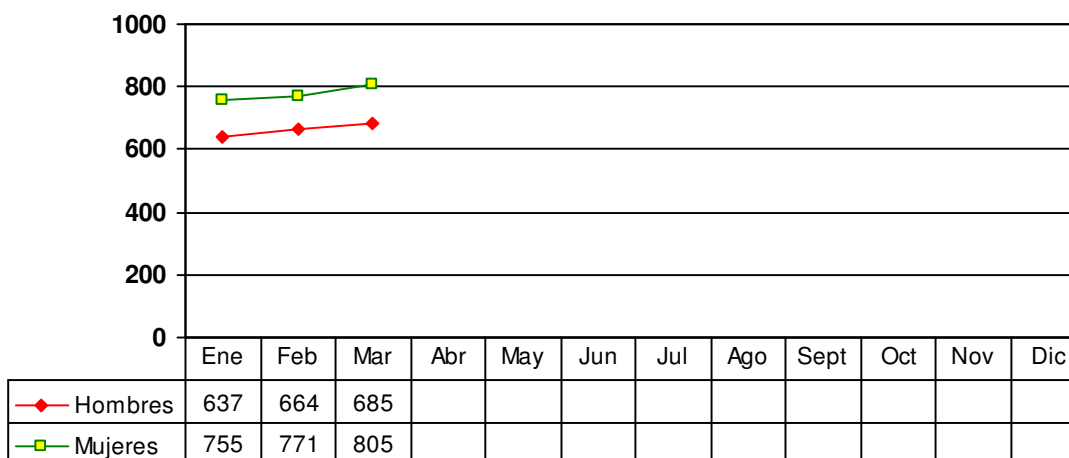
**Boadilla del Monte**  
**Evolución 2008 - 2009**



Fuente: Servicio Regional de Empleo. Datos en miles

La evolución del paro registrado a principios de 2009 continúa la progresión en aumento de finales del año anterior.

**Boadilla del Monte**  
**Evolución paro registrado por sexo 2008**



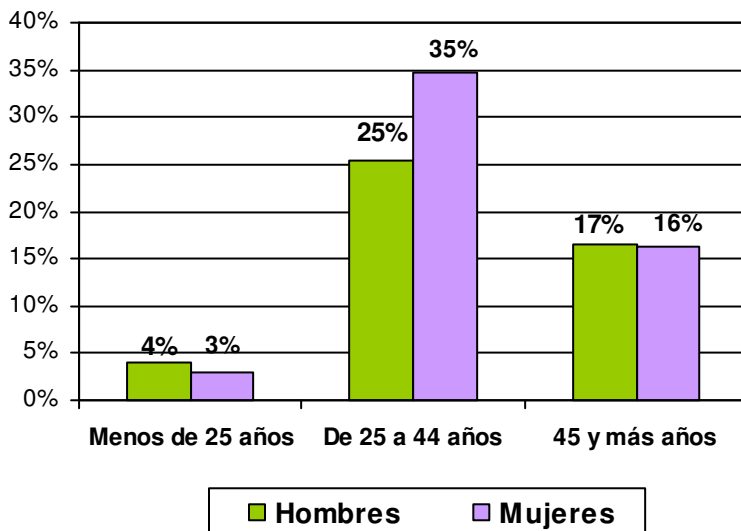
Fuente: Servicio Regional de Empleo

En Boadilla del Monte el paro crece de forma muy similar entre hombres y mujeres.



## Paro registrado por grupo de edad

Boadilla del Monte: Distribución trimestral por edad y sexo  
(% sobre el total)

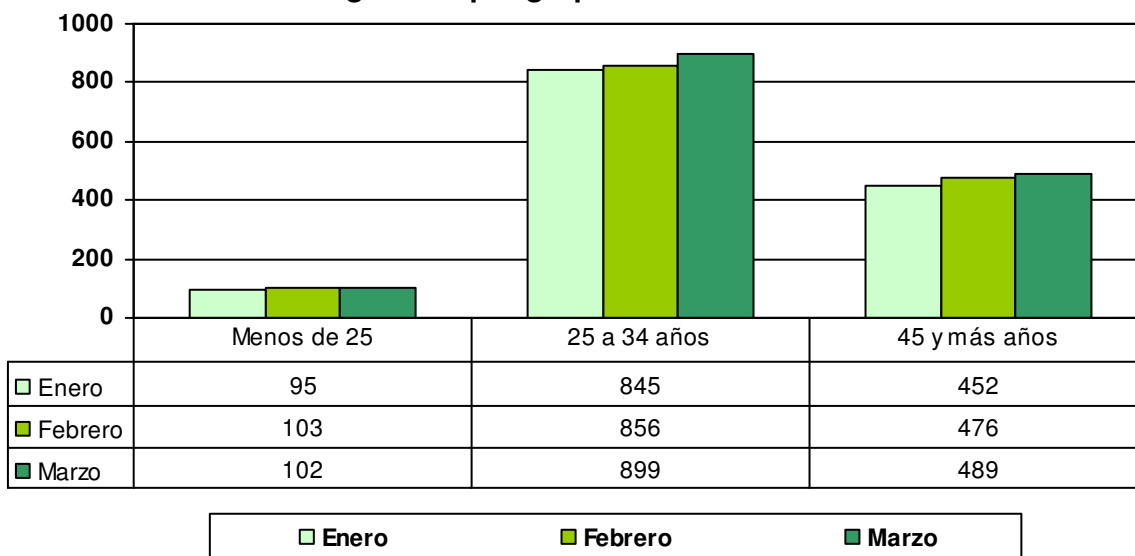


En Boadilla del Monte  
el 60% de los parados  
tiene entre 25 y 44 años

Casi el 35% de los  
parados son mujeres  
entre 25 y 44 años.

Fuente: Elaboración propia a partir de datos del SRE

Paro registrado por grupo de edad - Boadilla del Monte



Fuente: Servicio Regional de Empleo (SRE)

El aumento del paro se produce en todos los grupos de edad.

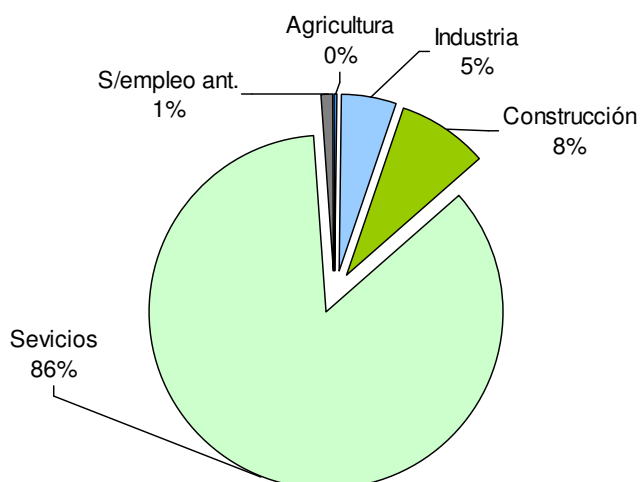


## Paro registrado por sectores de actividad

Paro Boadilla del Monte	Enero	Febrero	Marzo
AGRICULTURA	8	7	4
INDUSTRIA	64	65	78
CONSTRUCCION	108	103	150
SERVICIOS	1195	1244	1.244
SIN EMPLEO ANTERIOR	17	16	14
<b>Total</b>	<b>1392</b>	<b>1435</b>	<b>1490</b>

Fuente: Servicio Regional de Empleo

### Boadilla del Monte Paro registrado por sector de actividad



El paro ha crecido especialmente en la Construcción y en el Sector Servicios.

Agricultura y "Sin empleo anterior" son las únicas categorías que descienden ligeramente en su número de parados.

Fuente: Elaboración propia a partir de datos del SRE

PARO TRIMESTRE	Comunidad de Madrid	Boadilla del Monte
AGRICULTURA	0,6%	0,4%
INDUSTRIA	8,7%	4,8%
CONSTRUCCION	17,5%	8,4%
SERVICIOS	69,7%	85,3%
SIN EMPLEO ANTERIOR	3,5%	1,1%

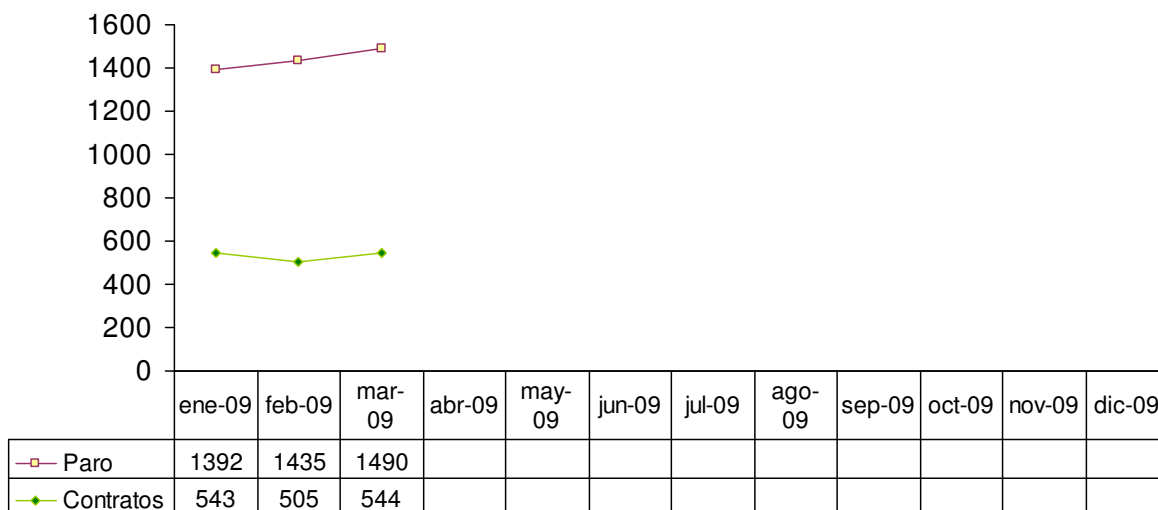
Fuente: Elaboración propia a partir de datos del SRE

## LA CREACIÓN DE EMPLEO EN BOADILLA DEL MONTE

### Paro y contrataciones en 2008

Observando las contrataciones y el paro registrado mes a mes nos sirve como indicador de la evolución de la situación del mercado de trabajo en el municipio.

**Paro registrado y contrataciones.  
Boadilla del Monte 2008**



Fuente: Servicio Regional de Empleo

El paro sigue en aumento, sin embargo se produce una ligera recuperación de las contrataciones.



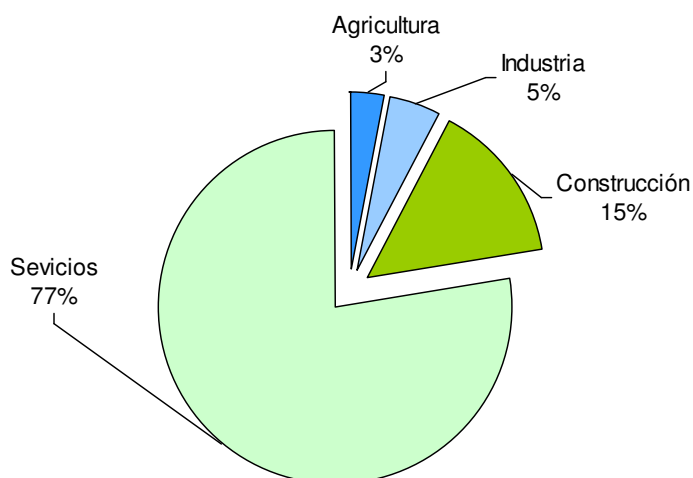


## Contratos por sector de actividad

Contratos Boadilla del Monte	ene-09	feb-09	mar-09
AGRICULTURA	18	15	12
INDUSTRIA	21	24	18
CONSTRUCCION	103	74	85
SERVICIOS	401	392	429
Total	543	505	544

Fuente: Servicio Regional de Empleo

**Boadilla del Monte**  
**Contratos por sector de actividad**



Las contrataciones en Construcción han disminuido considerablemente a lo largo del trimestre. También han caído las contrataciones en el sector servicios.

Fuente: Elaboración propia a partir de datos del SRE

CONTRATOS TRIMESTRE	Comunidad de Madrid	Boadilla del Monte
AGRICULTURA	3,3%	3,0%
INDUSTRIA	3,9%	4,8%
CONSTRUCCION	19,0%	14,7%
SERVICIOS	73,8%	77,6%

Fuente: Elaboración propia a partir de datos del SRE