

CONCEJALÍA DE MUJER,
FORMACIÓN, EMPLEO Y COMERCIO

OBSERVATORIO LOCAL DE
EMPLEO DE
BOADILLA DEL MONTE

2º TRIMESTRE 2009

Notas metodológicas

Fuentes de información

El **Servicio Regional de Empleo de la Comunidad de Madrid** (en adelante S.R.E.) es la principal fuente de información para la construcción del Observatorio local de empleo de Boadilla del Monte.

El S.R.E. publica los datos oficiales de empleo en la Comunidad de Madrid, presentando los datos desagregados por municipios. Ofrece información sobre:

-Paro registrado de residentes en Boadilla del Monte.

-Contrataciones adscritas a centros de trabajo ubicados en Boadilla del Monte.

Ambos datos se publican mensualmente segmentados por edad, sexo, nivel de estudios, grupo profesional, sector de actividad, y otras variables de interés general.

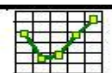
La explotación estadística de estos datos permite conocer la situación general del empleo en nuestro municipio y su evolución en el tiempo, así como compararlo con dos de los municipios más cercanos: Majadahonda y Pozuelo de Alarcón.

El **Padrón de habitantes** ofrece información socio-demográfica sobre el municipio y otros municipios de referencia, así como de la Comunidad de Madrid y España. Utilizamos los datos del Padrón municipal oficiales publicados por el INE con una periodicidad anual.

Construcción de indicadores:

Porcentaje de paro por habitantes: Para poder comparar el paro en poblaciones de diferente tamaño, recurrimos a este indicador que se calcula dividiendo el paro registrado mensualmente entre la población total del territorio de referencia. Es un indicador orientativo, ya que la fecha del último dato oficial de población se publica anualmente y con retraso de un año, por lo que no se corresponde exactamente con las cifras de paro registrado, que se actualizan mensualmente.

Medias trimestrales de paro y contratos: El cálculo de medias trimestrales (suma de tres meses, dividido entre tres) facilita la comparación de datos a lo largo del año.



Paro registrado en el territorio

El paro registrado implica la inscripción como demandante de empleo en las oficinas de empleo. Este dato es publicado mensualmente por el Servicio Regional de Empleo de la Comunidad de Madrid.

Paro registrado 2º trimestre 2009

Paro registrado	abr-09	may-09	jun-09
Boadilla del Monte	1.572	1.585	1.600
Majadahonda	2.807	2.831	2.950
Pozuelo de Alarcón	2.759	2.796	2.821
Comunidad de Madrid	415.142	417.273	418.284
España	3.644.880	3.620.139	3.564.889

Fuente: INEM y Servicio Regional de Empleo

% de incremento del paro registrado

	% incremento trimestral	% incremento anual
	Mar 09 / Jun 09	Jun 08 / Jun 09
Boadilla del Monte	7,4%	52,5%
Majadahonda	6,7%	48,0%
Pozuelo de Alarcón	3,8%	45,0%
Comunidad de Madrid	3,1%	56,7%
España	-1,1%	49,1%

Fuente: Elaboración propia a partir de datos del INEM y Servicio Regional de Empleo

El paro registrado se ha incrementado progresivamente en todos los territorios analizados, en relación al trimestre anterior, y respecto al año anterior. Sólo a nivel nacional el paro se ha visto reducido en los últimos meses.

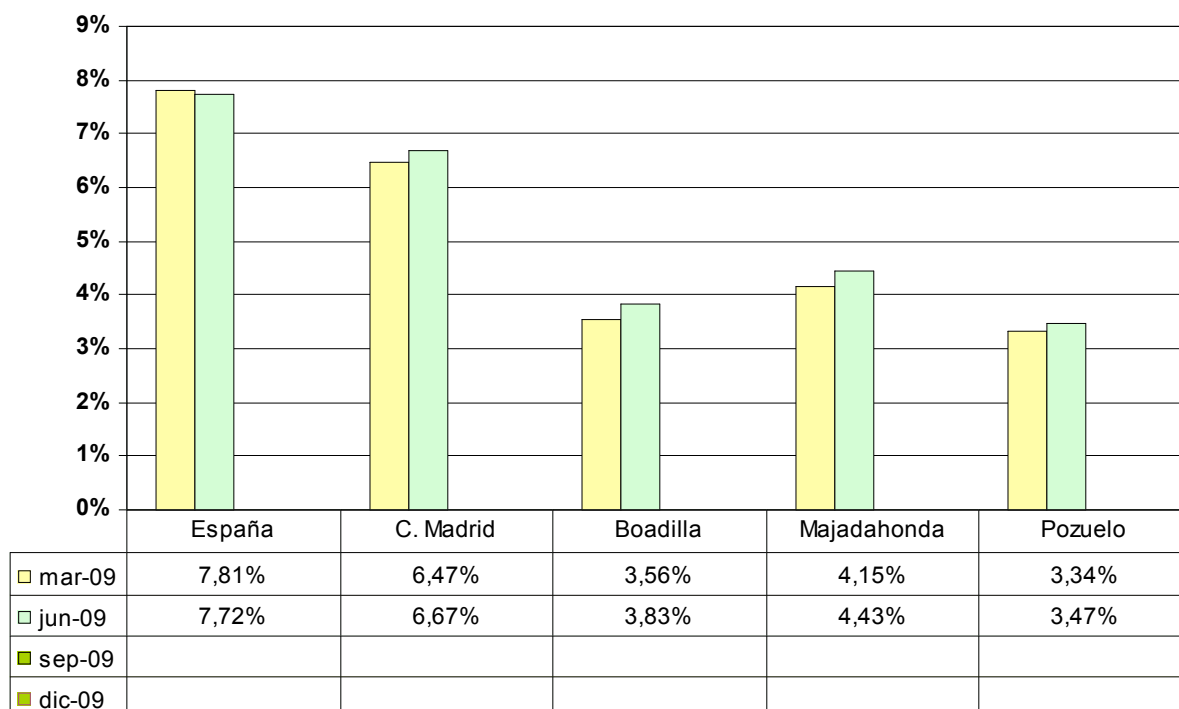
Población por municipios 2007 - 2008

	Población total		% de incremento
	2007	2008	
España	45.200.737	46.157.822	2%
Comunidad de Madrid	6.081.689	6.271.638	3%
Boadilla del Monte	39.791	41.807	5%
Majadahonda	63.545	66.585	5%
Pozuelo de Alarcón	79.826	81.365	2%

Fuente: INE. Padrón de habitantes

Porcentaje de paro por habitante

Porcentaje de paro registrado por habitante - 2009



Fuente: Elaboración propia a partir de datos del INEM y Servicio Regional de Empleo

El paro registrado en relación a su población es menor en los municipios del oeste que en en el conjunto de la Comunidad Autónoma y en España.

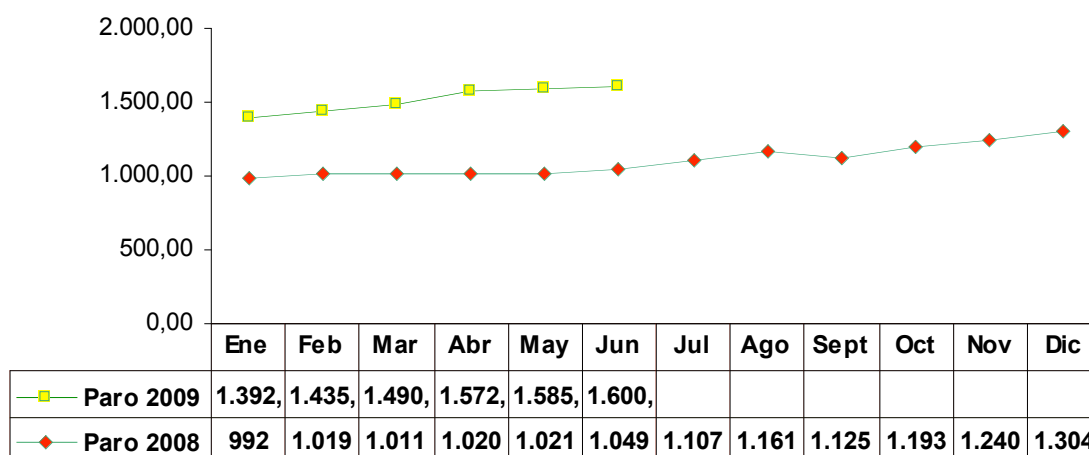
El paro registrado por habitante en Boadilla del Monte es inferior al registrado en la Comunidad de Madrid y la mitad que la estadística a nivel nacional.

Nota metodológica

Porcentaje de paro por habitantes: Para poder comparar el paro en poblaciones de diferente tamaño, recurrimos a este indicador que se calcula dividiendo el paro registrado mensualmente entre la población total del territorio de referencia. Es un indicador orientativo, ya que que la fecha del último dato oficial de población se publica anualmente y con retraso de un año, por lo que no se corresponde exactamente con las fechas de paro registrado que se actualizan mensualmente.

Evolución del paro registrado

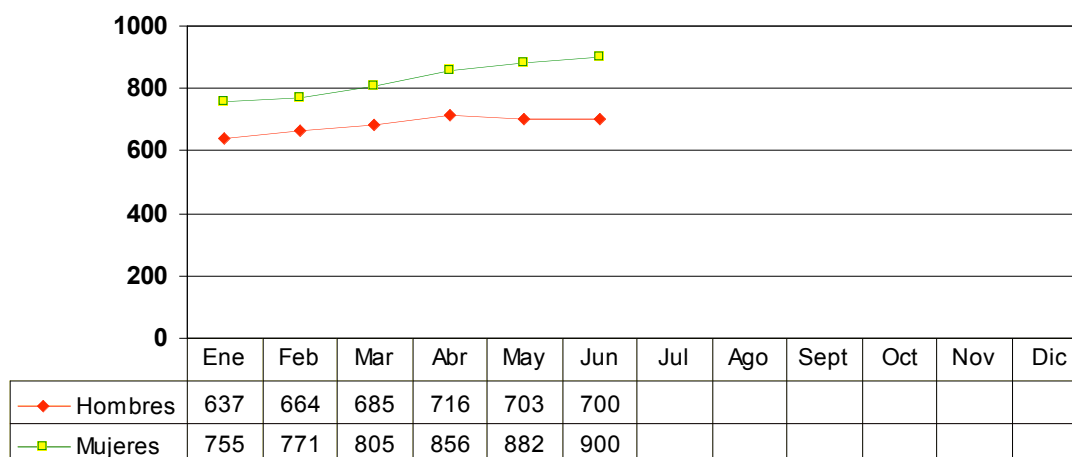
Boadilla del Monte
Evolución 2008 - 2009



Fuente: Servicio Regional de Empleo. Datos en miles

La evolución del paro registrado a principios de 2009 continúa la progresión en aumento de finales del año anterior.

Boadilla del Monte
Evolución paro registrado por sexo 2008

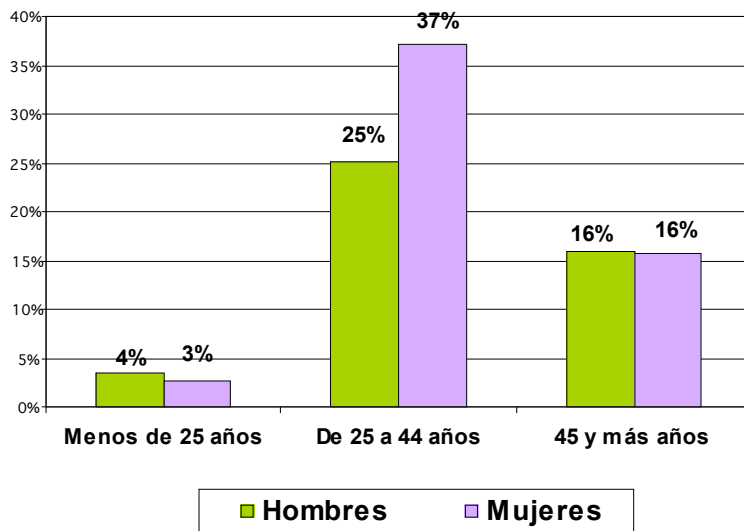


Fuente: Servicio Regional de Empleo

En Boadilla del Monte el paro crece de forma muy similar entre hombres y mujeres.

Paro registrado por grupo de edad

Boadilla del Monte: Distribución trimestral por edad y sexo (% sobre el total)

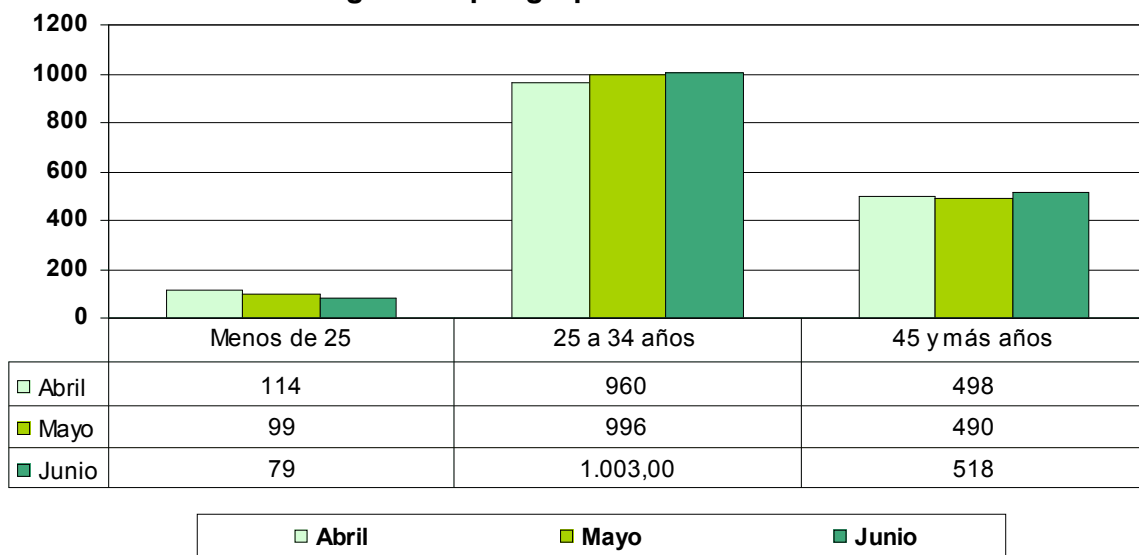


En Boadilla del Monte el 62% de los parados tiene entre 25 y 44 años

El 37% de los parados son mujeres entre 25 y 44 años.

Fuente: Elaboración propia a partir de datos del SRE

Paro registrado por grupo de edad - Boadilla del Monte



Fuente: Servicio Regional de Empleo (SRE)

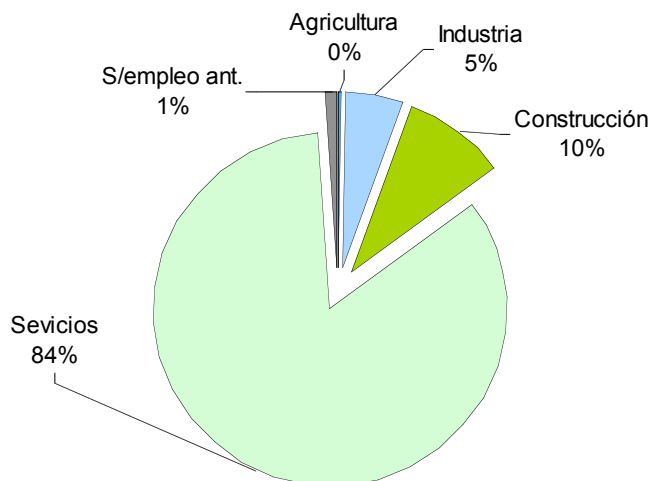
El aumento del paro se produce en todos los grupos de edad.

Paro registrado por sectores de actividad

PARO TRIMESTRE	Comunidad de Madrid	Boadilla del Monte
AGRICULTURA	0,4%	0,2%
INDUSTRIA	9,6%	5,4%
CONSTRUCCION	18,2%	9,5%
SERVICIOS	68,2%	83,6%
SIN EMPLEO ANTERIOR	3,5%	1,2%

Fuente: Servicio Regional de Empleo

Boadilla del Monte Paro registrado por sector de actividad



El paro ha crecido en la Construcción con respecto al trimestre anterior, y se ha reducido en dos puntos en el Sector Servicios.

Industria se mantiene en el mismo porcentaje de paro con respecto al trimestre anterior.

Fuente: Elaboración propia a partir de datos del SRE

PARO TRIMESTRE	Comunidad de Madrid	Boadilla del Monte
AGRICULTURA	0,4%	0,2%
INDUSTRIA	9,6%	5,4%
CONSTRUCCION	18,2%	9,5%
SERVICIOS	68,2%	83,6%
SIN EMPLEO ANTERIOR	3,5%	1,2%

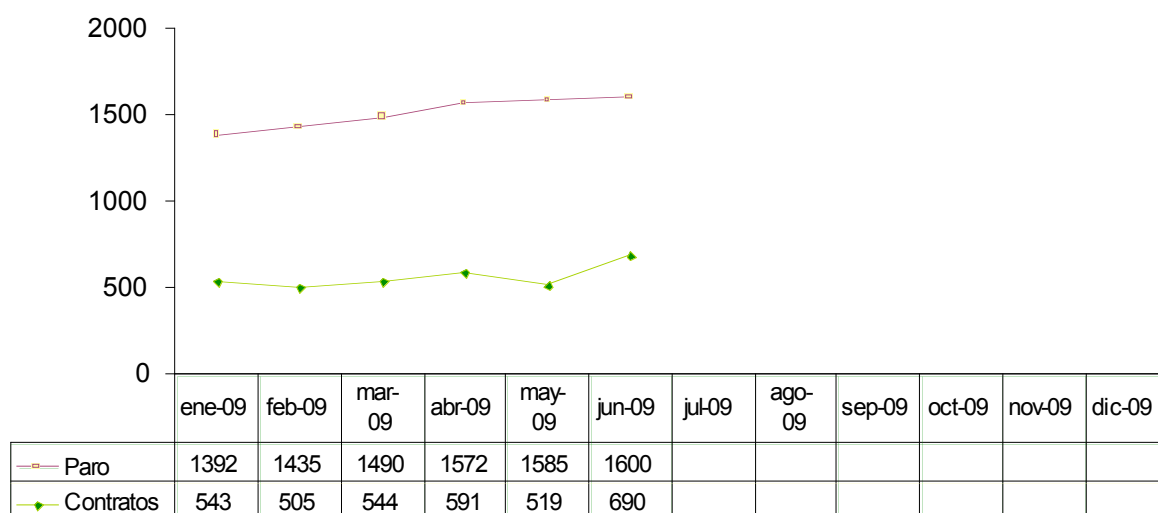
Fuente: Elaboración propia a partir de datos del SRE

LA CREACIÓN DE EMPLEO EN BOADILLA DEL MONTE

Paro y contrataciones en 2009

Observando las contrataciones y el paro registrado mes a mes nos sirve como indicador de la evolución de la situación del mercado de trabajo en el municipio.

**Paro registrado y contrataciones.
Boadilla del Monte 2009**



Fuente: Servicio Regional de Empleo

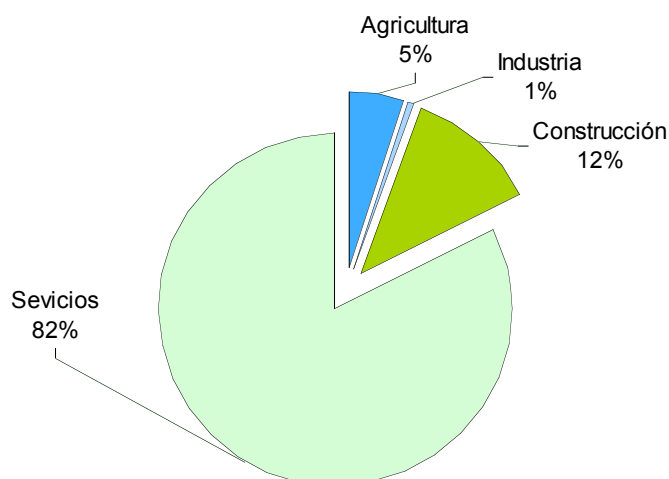
El paro sigue en aumento, sin embargo se produce una recuperación en lo que se refiere a las contrataciones.

Contratos por sector de actividad

Contratos Boadilla del Monte	abr-09	may-09	jun-09
AGRICULTURA	12	26	116
INDUSTRIA	22	3	8
CONSTRUCCION	100	62	72
SERVICIOS	457	428	494
Total	591	519	690

Fuente: Servicio Regional de Empleo

Boadilla del Monte
Contratos por sector de actividad



Las contrataciones en los sectores de la Construcción e industria han disminuido a lo largo del trimestre, mientras que en el sector agrícola y servicios han aumentado.

Fuente: Elaboración propia a partir de datos del SRE

CONTRATOS TRIMESTRE	Comunidad de Madrid	Boadilla del Monte
AGRICULTURA	2,0%	5,0%
INDUSTRIA	3,7%	0,6%
CONSTRUCCION	16,9%	11,9%
SERVICIOS	77,3%	82,5%

Fuente: Elaboración propia a partir de datos del SRE