

CONCEJALÍA DE MUJER, FORMACIÓN,
EMPLEO Y COMERCIO

OBSERVATORIO LOCAL DE
EMPLEO DE
BOADILLA DEL MONTE

3º TRIMESTRE 2009

Notas metodológicas

Fuentes de información

El **Servicio Regional de Empleo de la Comunidad de Madrid** (en adelante S.R.E.) es la principal fuente de información para la construcción del Observatorio local de empleo de Boadilla del Monte.

El S.R.E. publica los datos oficiales de empleo en la Comunidad de Madrid, presentando los datos desagregados por municipios. Ofrece información sobre:

-Paro registrado de residentes en Boadilla del Monte.

-Contrataciones adscritas a centros de trabajo ubicados en Boadilla del Monte.

Ambos datos se publican mensualmente segmentados por edad, sexo, nivel de estudios, grupo profesional, sector de actividad, y otras variables de interés general.

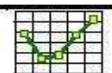
La explotación estadística de estos datos permite conocer la situación general del empleo en nuestro municipio y su evolución en el tiempo, así como compararlo con dos de los municipios más cercanos: Majadahonda y Pozuelo de Alarcón.

El **Padrón de habitantes** ofrece información socio-demográfica sobre el municipio y otros municipios de referencia, así como de la Comunidad de Madrid y España. Utilizamos los datos del Padrón municipal oficiales publicados por el INE con una periodicidad anual.

Construcción de indicadores:

Porcentaje de paro por habitantes: Para poder comparar el paro en poblaciones de diferente tamaño, recurrimos a este indicador que se calcula dividiendo el paro registrado mensualmente entre la población total del territorio de referencia. Es un indicador orientativo, ya que la fecha del último dato oficial de población se publica anualmente y con retraso de un año, por lo que no se corresponde exactamente con las cifras de paro registrado, que se actualizan mensualmente.

Medias trimestrales de paro y contratos: El cálculo de medias trimestrales (suma de tres meses, dividido entre tres) facilita la comparación de datos a lo largo del año.



Paro registrado en el territorio

El paro registrado implica la inscripción como demandante de empleo en las oficinas de empleo. Este dato es publicado mensualmente por el Servicio Regional de Empleo de la Comunidad de Madrid.

Paro registrado 3º trimestre 2009

Paro registrado	jul-09	ago-09	sep-09
Boadilla del Monte	1.675	1.736	1.751
Majadahonda	2.989	3.070	3.029
Pozuelo de Alarcón	2.975	3.035	3.067
Comunidad de Madrid	416.264	424.759	430.784
España	3.544.095	3.629.080	3.709.447

Fuente: INEM y Servicio Regional de Empleo

% de incremento del paro registrado

	% incremento trimestral	% incremento anual
	Jun09/Sept09	Sept08/Sept09
Boadilla del Monte	17,5%	55,6%
Majadahonda	9,5%	43,8%
Pozuelo de Alarcón	12,8%	41,4%
Comunidad de Madrid	6,2%	49,1%
España	2,9%	41,3%

Fuente: Elaboración propia a partir de datos del INEM y Servicio Regional de Empleo

El paro registrado se ha incrementado progresivamente en todos los territorios analizados, en relación al trimestre anterior, y respecto al año anterior.

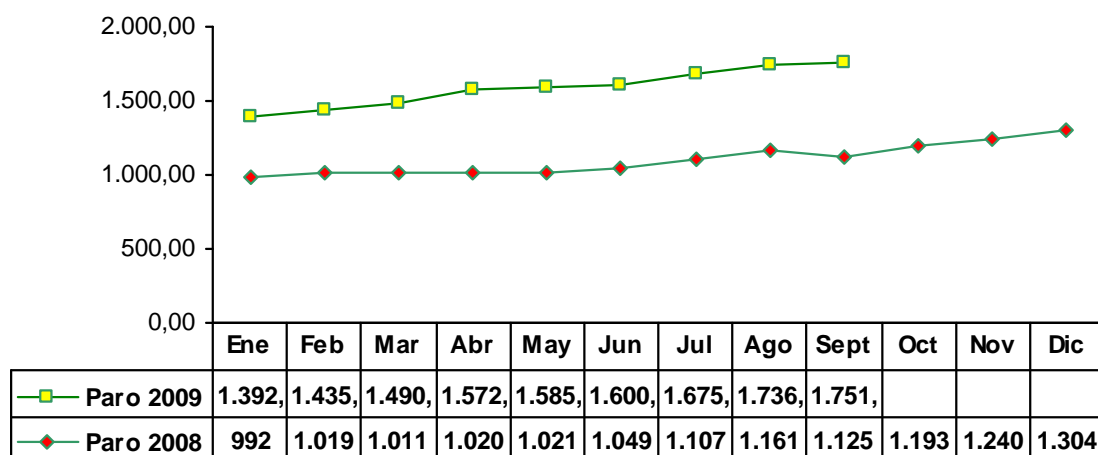
Población por municipios 2007 - 2008

	Población total		% de incremento
	2007	2008	
España	45.200.737	46.157.822	2%
Comunidad de Madrid	6.081.689	6.271.638	3%
Boadilla del Monte	39.791	41.807	5%
Majadahonda	63.545	66.585	5%
Pozuelo de Alarcón	79.826	81.365	2%

Fuente: INE. Padrón de habitantes

Evolución del paro registrado

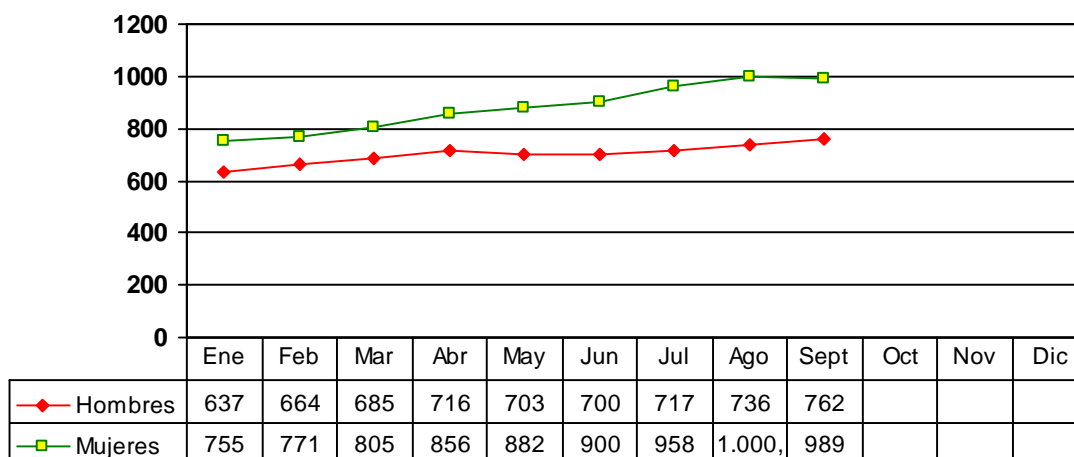
Boadilla del Monte
Evolución 2008 - 2009



Fuente: Servicio Regional de Empleo. Datos en miles

La evolución del paro registrado a principios de 2009 continúa la progresión en aumento de finales del año anterior.

Boadilla del Monte
Evolución paro registrado por sexo 2009

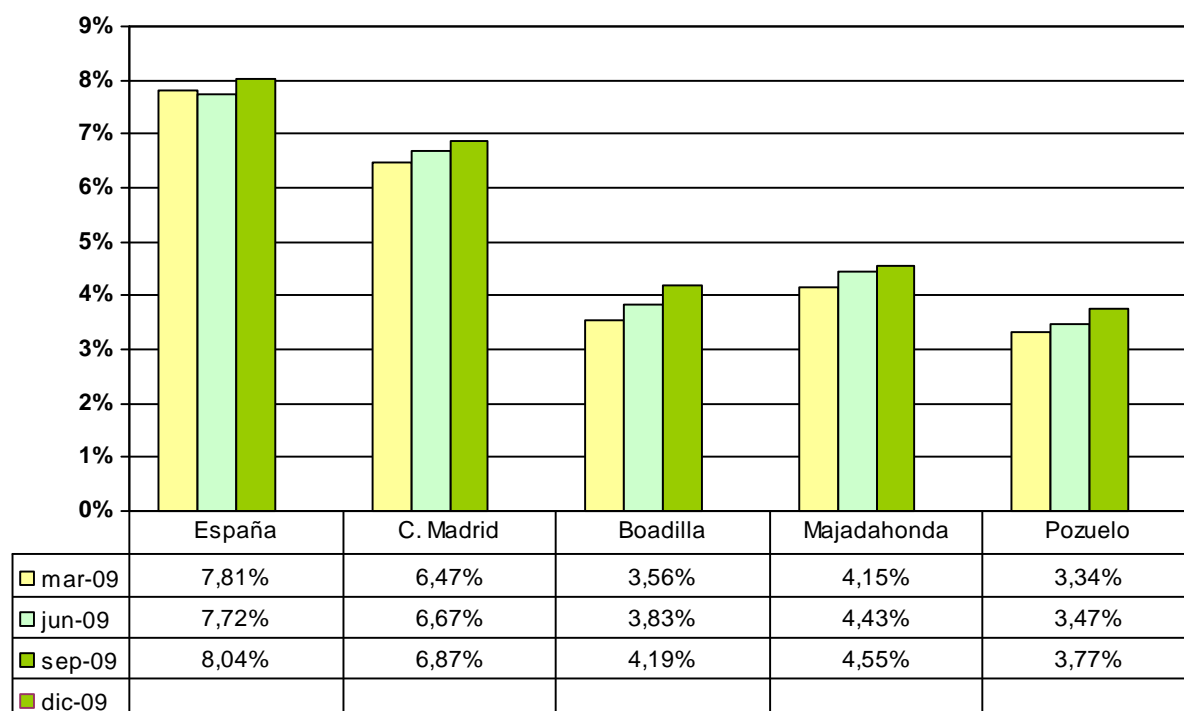


Fuente: Servicio Regional de Empleo

En Boadilla del Monte el paro femenino continúa siendo superior al paro masculino.

Porcentaje de paro por habitante

Porcentaje de paro registrado por habitante - 2009



Fuente: Elaboración propia a partir de datos del INEM y Servicio Regional de Empleo

El paro registrado en relación a su población es menor en los municipios del oeste que en en el conjunto de la Comunidad Autónoma y en España.

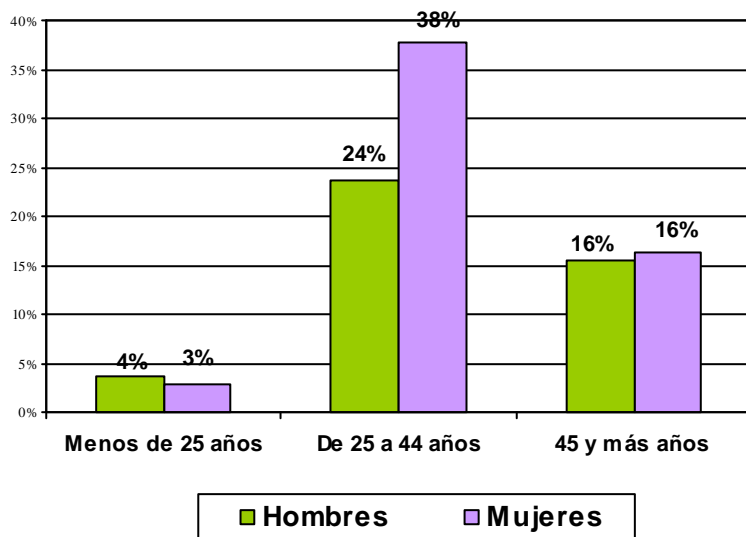
El paro registrado por habitante en Boadilla del Monte es inferior al registrado en la Comunidad de Madrid y en todo el territorio nacional.

Nota metodológica

Porcentaje de paro por habitantes: Para poder comparar el paro en poblaciones de diferente tamaño, recurrimos a este indicador que se calcula dividiendo el paro registrado mensualmente entre la población total del territorio de referencia. Es un indicador orientativo, ya que que la fecha del último dato oficial de población se publica anualmente y con retraso de un año, por lo que no se corresponde exactamente con las fechas de paro registrado que se actualizan mensualmente.

Paro registrado por grupo de edad

Boadilla del Monte: Distribución trimestral por edad y sexo (% sobre el total)

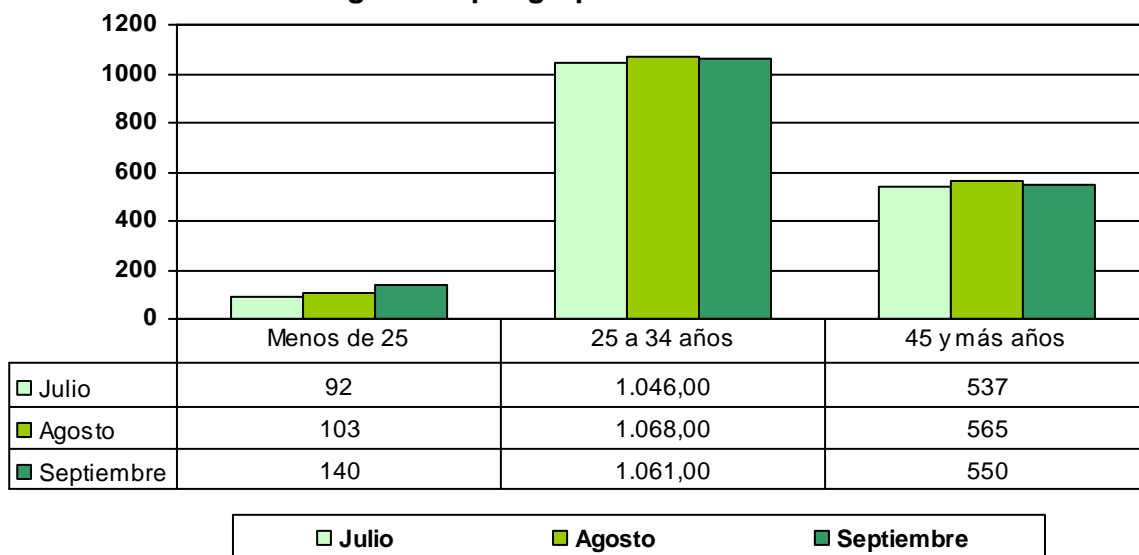


En Boadilla del Monte el 62% de los parados tiene entre 25 y 44 años

El 38% de los parados son mujeres entre 25 y 44 años.

Fuente: Elaboración propia a partir de datos del SRE

Paro registrado por grupo de edad - Boadilla del Monte



Fuente: Servicio Regional de Empleo (SRE)

El aumento del paro se produce en todos los grupos de edad.

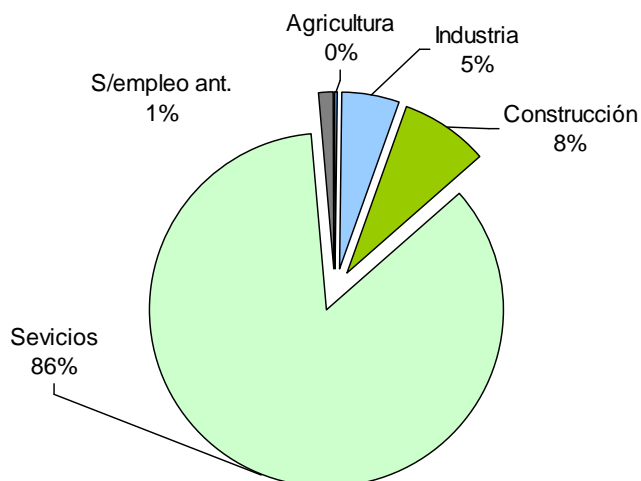


Paro registrado por sectores de actividad

Paro Boadilla del Monte	Julio	Agosto	Septiembre
AGRICULTURA	6	5	6
INDUSTRIA	87	96	91
CONSTRUCCION	136	139	140
SERVICIOS	1422	1470	1.490
SIN EMPLEO ANTERIOR	24	26	24
Total	1675	1736	1751

Fuente: Servicio Regional de Empleo

Boadilla del Monte Paro registrado por sector de actividad



El paro ha descendido en la Construcción con respecto al trimestre anterior, y se ha incrementado en dos puntos en el Sector Servicios.

Industria se mantiene en el mismo porcentaje de paro con respecto al trimestre anterior.

Fuente: Elaboración propia a partir de datos del SRE

PARO TRIMESTRE	Comunidad de Madrid	Boadilla del Monte
AGRICULTURA	0,4%	0,3%
INDUSTRIA	9,4%	5,3%
CONSTRUCCION	17,2%	8,0%
SERVICIOS	69,5%	84,9%
SIN EMPLEO ANTERIOR	3,6%	1,4%

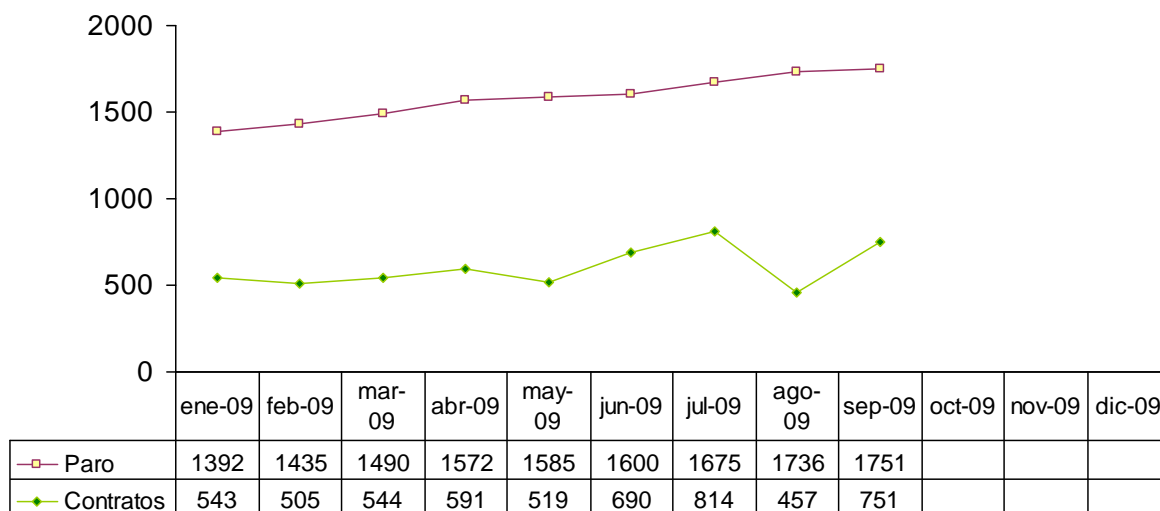
Fuente: Elaboración propia a partir de datos del SRE

LA CREACIÓN DE EMPLEO EN BOADILLA DEL MONTE

Paro y contrataciones en 2009

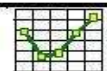
Observando las contrataciones y el paro registrado mes a mes nos sirve como indicador de la evolución de la situación del mercado de trabajo en el municipio.

**Paro registrado y contrataciones.
Boadilla del Monte 2009**



Fuente: Servicio Regional de Empleo

El paro sigue en aumento, sin embargo se produce una recuperación en lo que se refiere a las contrataciones.

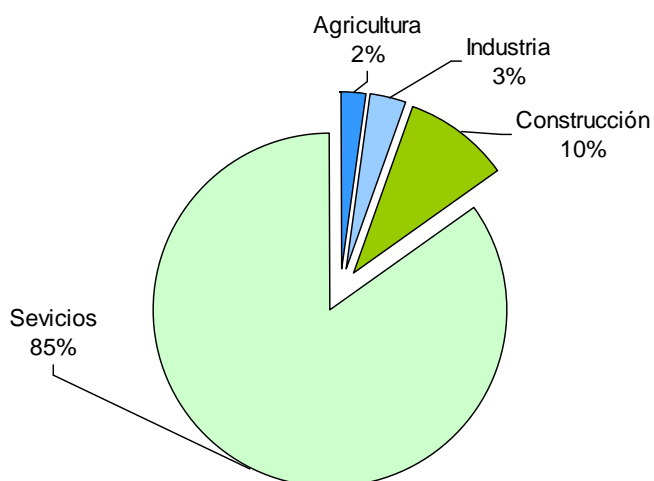


Contratos por sector de actividad

Contratos Boadilla del Monte	jul-09	ago-09	sep-09
AGRICULTURA	9	10	5
INDUSTRIA	32	15	14
CONSTRUCCION	94	45	101
SERVICIOS	679	387	631
Total	814	457	751

Fuente: Servicio Regional de Empleo

Boadilla del Monte
Contratos por sector de actividad



En comparación con el trimestre anterior, las contrataciones en el sector servicios y en la industria han aumentado, mientras que en la construcción y en la agricultura han experimentado un descenso.

Fuente: Elaboración propia a partir de datos del SRE

CONTRATOS TRIMESTRE	Comunidad de Madrid	Boadilla del Monte
AGRICULTURA	1,1%	2,2%
INDUSTRIA	3,9%	3,3%
CONSTRUCCION	11,5%	9,8%
SERVICIOS	83,4%	84,7%

Fuente: Elaboración propia a partir de datos del SRE